



ID Samira: 147927
 Tipo scheda: RA
 ID Contenitore: BO029
 Località: San Lazzaro di Savena
 Museo/Contenitore/Sito: Museo della Preistoria "Luigi Donini"
 Numero di catalogo generale: 00132313
 Definizione oggetto: fibula ad arco rivestito (?)/ frammento

CD	CODICI	
TSK	Tipo scheda	RA
NCT	CODICE UNIVOCO	
NCTN	Numero di catalogo generale	00132313
OG	OGGETTO	
OGT	OGGETTO	
OGTD	Definizione oggetto	fibula ad arco rivestito (?)/ frammento
LC	LOCALIZZAZIONE GEOGRAFICO-AMMINISTRATIVA	
PVC	LOCALIZZAZIONE GEOGRAFICO-AMMINISTRATIVA	
PVCP	Provincia	BO
PVCC	Comune	San Lazzaro di Savena
PVCL	Località	San Lazzaro di Savena
LDC	COLLOCAZIONE SPECIFICA	
LDCN	Museo/Contenitore/Sito	Museo della Preistoria "Luigi Donini"
LDCU	Denominazione spazio viabilistico	Via F.lli Canova, 49
LA	ALTRE LOCALIZZAZIONI GEOGRAFICO-AMMINISTRATIVE	
PRV	LOCALIZZAZIONE GEOGRAFICO-AMMINISTRATIVA	
PRVR	Regione	Emilia-Romagna

PRVP	Provincia	BO
PRVC	Comune	San Lazzaro di Savena
PRVL	Località	Caselle di San Lazzaro

UB UBICAZIONE E DATI PATRIMONIALI

INV INVENTARIO DI MUSEO O SOPRINTENDENZA

INVN	Numero	132313
------	--------	--------

DT CRONOLOGIA

DTZ CRONOLOGIA GENERICA

DTZG	Secolo	sec. VII a.C.
------	--------	---------------

DTZS	Frazione di secolo	primo quarto
------	--------------------	--------------

DTS CRONOLOGIA SPECIFICA

DTSI	Da	700 a.C.
------	----	----------

DTSF	A	674 a.C.
------	---	----------

DTM	Motivazione cronologia	contesto
-----	------------------------	----------

AU DEFINIZIONE CULTURALE

ATB AMBITO CULTURALE

ATBD	Denominazione	cultura villanoviana
------	---------------	----------------------

MT DATI TECNICI

MTC	Materia e tecnica	osso intaglio
-----	-------------------	---------------

MTC	Materia e tecnica	bronzo/ fusione
-----	-------------------	-----------------

MIS MISURE DEL MANUFATTO

MISU	Unità	cm
------	-------	----

MISN	Lunghezza	1,3
------	-----------	-----

DA DATI ANALITICI

DES DESCRIZIONE

DESO	Indicazioni sull'oggetto	Piccolo frammento di arco di fibula (?) rivestito a sottili dischi d'osso. Visibile all'interno il filo di bronzo a sezione circolare.
------	--------------------------	--

NSC Notizie storico-critiche

Le fibule si possono considerare le corrispondenti delle nostre attuali spille da balia, poichè svolgevano la funzione di trattenere lembi di vesti o mantelli. L'evoluzione delle forme e delle tipologie, mutando nel corso dei secoli, ne permette una buona seriazione cronologica, facendo delle fibule un valido elemento di datazione. Oggetto di ornamento sia maschile sia femminile, le fibule compaiono nelle sepolture spesso in quantità piuttosto elevata e con fogge differenti. La frammentarietà del pezzo non consente una ricostruzione attendibile della fibula. Essa sembra comunque differente dai consueti tipi ad arco rivestito da dischi in osso ampiamente documentati in altri contesti funerari bolognesi del Villanoviano II e III.

CO CONSERVAZIONE

STC STATO DI CONSERVAZIONE

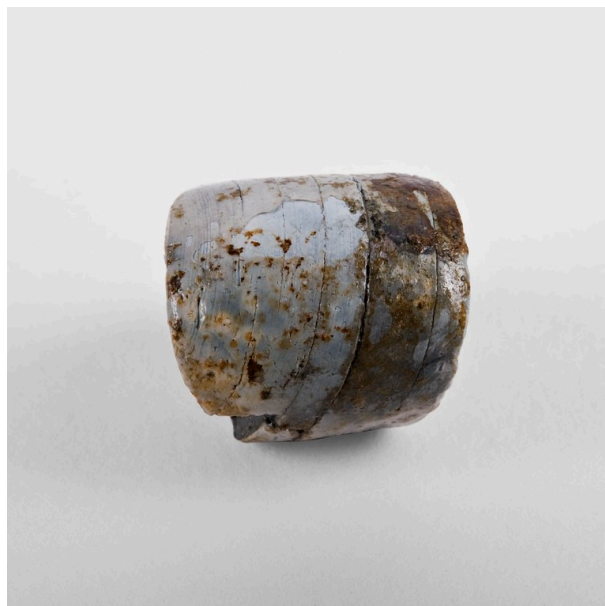
STCC Stato di conservazione frammentario

DO FONTI E DOCUMENTI DI RIFERIMENTO

FTA DOCUMENTAZIONE FOTOGRAFICA

FTAX Genere documentazione allegata

FTAZ Nome file



DRA DOCUMENTAZIONE GRAFICA

DRAX Genere documentazione esistente

BIB BIBLIOGRAFIA

BIBX Genere bibliografia specifica

BIBD Anno di edizione 1994

BIBH Sigla per citazione 00039606

BIBN V., pp., nn. p. 258, n. 31

BIBI V., tavv., figg. tav. XIV, fig. 31

MST MOSTRE

MSTT Titolo La pianura bolognese nel Villanoviano.

MSTL Luogo Villanova di Castenaso (BO)

MSTD Data 1994/1995

CM COMPILAZIONE

CMP COMPILAZIONE

CMPD Data 2010

CMPN Nome Tonini E.