



ID Samira: 147921
 Tipo scheda: RA
 ID Contenitore: BO029
 Località: San Lazzaro di Savena
 Museo/Contenitore/Sito: Museo della Preistoria "Luigi Donini"
 Numero di catalogo generale: 00132319
 Definizione oggetto: fibula a sanguisuga/ arco

CD	CODICI	
TSK	Tipo scheda	RA
NCT	CODICE UNIVOCO	
NCTN	Numero di catalogo generale	00132319
OG	OGGETTO	
OGT	OGGETTO	
OGTD	Definizione oggetto	fibula a sanguisuga/ arco
LC	LOCALIZZAZIONE GEOGRAFICO-AMMINISTRATIVA	
PVC	LOCALIZZAZIONE GEOGRAFICO-AMMINISTRATIVA	
PVCP	Provincia	BO
PVCC	Comune	San Lazzaro di Savena
PVCL	Località	San Lazzaro di Savena
LDC	COLLOCAZIONE SPECIFICA	
LDCN	Museo/Contenitore/Sito	Museo della Preistoria "Luigi Donini"
LDCU	Denominazione spazio viabilistico	Via F.lli Canova, 49
LA	ALTRE LOCALIZZAZIONI GEOGRAFICO-AMMINISTRATIVE	
PRV	LOCALIZZAZIONE GEOGRAFICO-AMMINISTRATIVA	
PRVR	Regione	Emilia-Romagna

PRVP	Provincia	BO
PRVC	Comune	San Lazzaro di Savena
PRVL	Località	Caselle di San Lazzaro

UB UBICAZIONE E DATI PATRIMONIALI

INV INVENTARIO DI MUSEO O SOPRINTENDENZA

INVN	Numero	132319
------	--------	--------

DT CRONOLOGIA

DTZ CRONOLOGIA GENERICA

DTZG	Secolo	sec. VII a.C.
------	--------	---------------

DTZS	Frazione di secolo	primo quarto
------	--------------------	--------------

DTS CRONOLOGIA SPECIFICA

DTSI	Da	700 a.C.
------	----	----------

DTSF	A	674 a.C.
------	---	----------

DTM	Motivazione cronologia	contesto
-----	------------------------	----------

AU DEFINIZIONE CULTURALE

ATB AMBITO CULTURALE

ATBD	Denominazione	cultura villanoviana
------	---------------	----------------------

MT DATI TECNICI

MTC	Materia e tecnica	ferro fusione/ incisione
-----	-------------------	--------------------------

MIS MISURE DEL MANUFATTO

MISU	Unità	cm
------	-------	----

MISN	Lunghezza	3,2
------	-----------	-----

DA DATI ANALITICI

DES DESCRIZIONE

DESO	Indicazioni sull'oggetto	Fibula a sanguisuga con arco poco rigonfio decorato da incisioni trasversali parallele. Il cattivo stato di conservazione non consente una più esatta definizione del tipo.
------	--------------------------	---

NSC Notizie storico-critiche

Rinvenuta all'interno del cinerario biconico con n° inv. 132286. Le fibule si possono considerare le corrispondenti delle nostre attuali spille da balia, poichè svolgevano la funzione di trattenere lembi di vesti o mantelli. L'evoluzione delle forme e delle tipologie, mutando nel corso dei secoli, ne permette una buona seriazione cronologica, facendo delle fibule un valido elemento di datazione. Oggetto di ornamento sia maschile sia femminile, le fibule compaiono nelle sepolture spesso in quantità piuttosto elevata e con fogge differenti. Le fibule a sanguisuga con arco poco rigonfio in ferro si riportano ad un orizzonte cronologico compreso tra la metà dell'VIII e gli inizi del VII secolo a.C.

CO CONSERVAZIONE

STC STATO DI CONSERVAZIONE

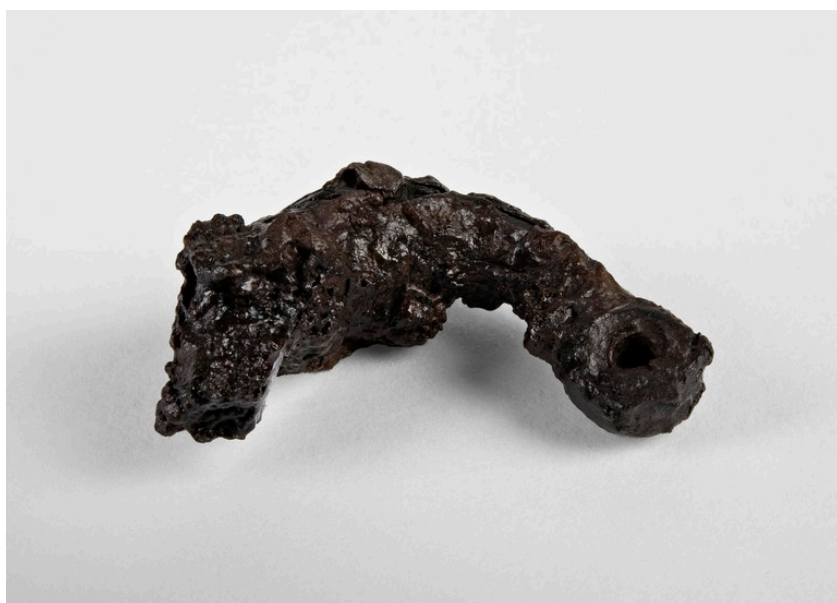
STCC Stato di conservazione mutilo

DO FONTI E DOCUMENTI DI RIFERIMENTO

FTA DOCUMENTAZIONE FOTOGRAFICA

FTAX Genere documentazione allegata

FTAZ Nome file



DRA DOCUMENTAZIONE GRAFICA

DRAX Genere documentazione esistente

BIB BIBLIOGRAFIA

BIBX Genere bibliografia specifica

BIBD Anno di edizione 1994

BIBH Sigla per citazione 00039606

BIBN V., pp., nn. p. 258, n. 27

BIBI V., tavv., figg. tav. XIV, fig. 27

MST MOSTRE

MSTT Titolo La pianura bolognese nel Villanoviano.

MSTL Luogo Villanova di Castenaso (BO)

MSTD Data 1994/1995

CM COMPILAZIONE

CMP COMPILAZIONE

CMPD Data 2010

CMPN Nome Tonini E.