



ID Samira: 147920  
 Tipo scheda: RA  
 ID Contenitore: BO029  
 Località: San Lazzaro di Savena  
 Museo/Contenitore/Sito: Museo della Preistoria "Luigi Donini"  
 Numero di catalogo generale: 00132310  
 Definizione oggetto: fibula a sanguisuga/ arco

CD	CODICI	
TSK	Tipo scheda	RA
NCT	CODICE UNIVOCO	
NCTN	Numero di catalogo generale	00132310
OG	OGGETTO	
OGT	OGGETTO	
OGTD	Definizione oggetto	fibula a sanguisuga/ arco
OGTT	Tipologia oggetto	Tovoli, tipo 86C
LC	LOCALIZZAZIONE GEOGRAFICO-AMMINISTRATIVA	
PVC	LOCALIZZAZIONE GEOGRAFICO-AMMINISTRATIVA	
PVCP	Provincia	BO
PVCC	Comune	San Lazzaro di Savena
PVCL	Località	San Lazzaro di Savena
LDC	COLLOCAZIONE SPECIFICA	
LDCN	Museo/Contenitore/Sito	Museo della Preistoria "Luigi Donini"
LDCU	Denominazione spazio viabilistico	Via F.Ili Canova, 49
LA	ALTRE LOCALIZZAZIONI GEOGRAFICO-AMMINISTRATIVE	
PRV	LOCALIZZAZIONE GEOGRAFICO-AMMINISTRATIVA	

PRVR	Regione	Emilia-Romagna
PRVP	Provincia	BO
PRVC	Comune	San Lazzaro di Savena
PRVL	Località	Caselle di San Lazzaro

#### UB UBICAZIONE E DATI PATRIMONIALI

#### INV INVENTARIO DI MUSEO O SOPRINTENDENZA

INVN	Numero	132310
------	--------	--------

#### DT CRONOLOGIA

#### DTZ CRONOLOGIA GENERICA

DTZG	Secolo	sec. VII a.C.
------	--------	---------------

DTZS	Frazione di secolo	primo quarto
------	--------------------	--------------

#### DTS CRONOLOGIA SPECIFICA

DTSI	Da	700 a.C.
------	----	----------

DTSF	A	674 a.C.
------	---	----------

#### DTM Motivazione cronologia contesto

#### AU DEFINIZIONE CULTURALE

#### ATB AMBITO CULTURALE

ATBD	Denominazione	cultura villanoviana
------	---------------	----------------------

#### MT DATI TECNICI

#### MTC Materia e tecnica bronzo/ fusione

#### MIS MISURE DEL MANUFATTO

MISU	Unità	cm
------	-------	----

MISN	Lunghezza	4
------	-----------	---

#### DA DATI ANALITICI

#### DES DESCRIZIONE

DESO	Indicazioni sull'oggetto	Fibula a sanguisuga ribassata con arco a sezione irregolarmente ellissoidale e dorso poco rigonfio; visibile l'anima in terracotta. Non decorata.
------	--------------------------	---

NSC      Notizie storico-critiche

Le fibule si possono considerare le corrispondenti delle nostre attuali spille da balia, poichè svolgevano la funzione di trattenere lembi di vesti o mantelli. L'evoluzione delle forme e delle tipologie, mutando nel corso dei secoli, ne permette una buona seriazione cronologica, facendo delle fibule un valido elemento di datazione. Oggetto di ornamento sia maschile sia femminile, le fibule compaiono nelle sepolture spesso in quantità piuttosto elevata e con fogge differenti. Le fibule a sanguisuga ribassata con dorso generalmente poco rigonfio - presenti in corredi maschili e femminili di Villanoviano III - potrebbero essere considerate come elementi di passaggio alla sanguisuga vera e propria che, comunque, nel territorio bolognese presenta forme meno rigonfie rispetto a quelle dell'area centro-tirrenica. Sono un elemento frequente dalla metà dell'VIII agli inizi del VII secolo a.C.

CO      CONSERVAZIONE

STC      STATO DI CONSERVAZIONE

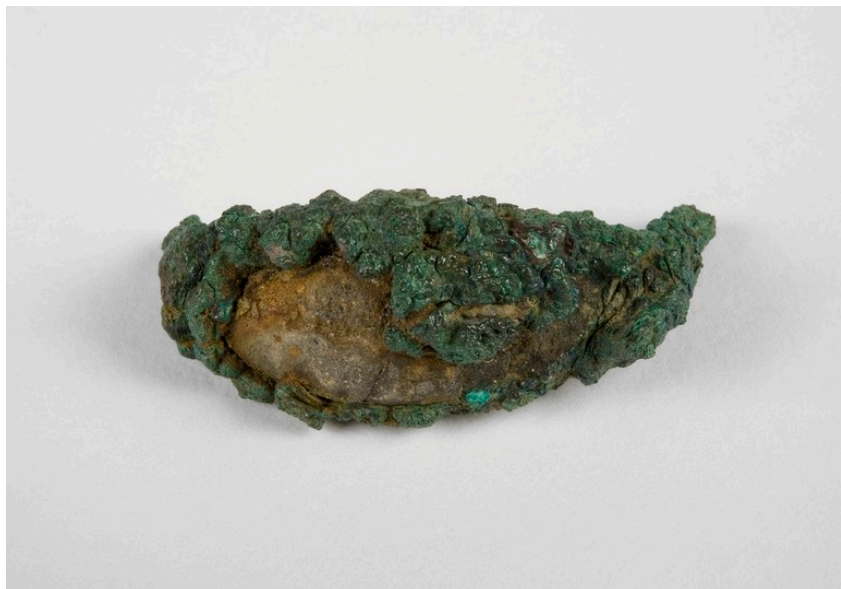
STCC    Stato di conservazione    mutilo

DO      FONTI E DOCUMENTI DI RIFERIMENTO

FTA      DOCUMENTAZIONE FOTOGRAFICA

FTAX    Genere                            documentazione allegata

FTAZ    Nome file



DRA      DOCUMENTAZIONE GRAFICA

DRAX    Genere                            documentazione esistente

BIB      BIBLIOGRAFIA

BIBX    Genere                            bibliografia specifica

BIBD    Anno di edizione                1994

BIBH	Sigla per citazione	00039606
BIBN	V., pp., nn.	p. 256, n. 23
BIBI	V., tavv., figg.	tav. XIV, fig. 23

#### BIB BIBLIOGRAFIA

BIBX	Genere	bibliografia di confronto
BIBA	Autore	Tovoli S.
BIBD	Anno di edizione	1989
BIBH	Sigla per citazione	S06/00000141
BIBN	V., pp., nn.	p. 261, n. 86C
BIBI	V., tavv., figg.	tav. 117, fig. 86C

#### MST MOSTRE

MSTT	Titolo	La pianura bolognese nel Villanoviano.
MSTL	Luogo	Villanova di Castenaso (BO)
MSTD	Data	1994/1995

#### CM COMPILAZIONE

#### CMP COMPILAZIONE

CMPD	Data	2010
CMPN	Nome	Tonini E.