



ID Samira: 147883
 Tipo scheda: RA
 ID Contenitore: BO029
 Località: San Lazzaro di Savena
 Museo/Contenitore/Sito: Museo della Preistoria "Luigi Donini"
 Numero di catalogo generale: 00132290
 Definizione oggetto: boccale troncoconico

CD	CODICI	
TSK	Tipo scheda	RA
NCT	CODICE UNIVOCO	
NCTN	Numero di catalogo generale	00132290
OG	OGGETTO	
OGT	OGGETTO	
OGTD	Definizione oggetto	boccale troncoconico
OGTT	Tipologia oggetto	Tovoli, tipo 27B
CLS	Classe e produzione	
CLS	ceramica di impasto	
LC	LOCALIZZAZIONE GEOGRAFICO-AMMINISTRATIVA	
PVC	LOCALIZZAZIONE GEOGRAFICO-AMMINISTRATIVA	
PVCP	Provincia	BO
PVCC	Comune	San Lazzaro di Savena
PVCL	Località	San Lazzaro di Savena
LDC	COLLOCAZIONE SPECIFICA	
LDCN	Museo/Contenitore/Sito	Museo della Preistoria "Luigi Donini"
LDCU	Denominazione spazio viabilistico	Via F.lli Canova, 49
LA	ALTRE LOCALIZZAZIONI GEOGRAFICO-AMMINISTRATIVE	

PRV LOCALIZZAZIONE GEOGRAFICO-AMMINISTRATIVA		
PRVR	Regione	Emilia-Romagna
PRVP	Provincia	BO
PRVC	Comune	San Lazzaro di Savena
PRVL	Località	Caselle di San Lazzaro
UB UBICAZIONE E DATI PATRIMONIALI		
INV INVENTARIO DI MUSEO O SOPRINTENDENZA		
INVN	Numero	132290
DT CRONOLOGIA		
DTZ CRONOLOGIA GENERICA		
DTZG	Secolo	sec. VII a.C.
DTZS	Frazione di secolo	primo quarto
DTS CRONOLOGIA SPECIFICA		
DTSI	Da	700 a.C.
DTSF	A	674 a.C.
DTM	Motivazione cronologia	contesto
AU DEFINIZIONE CULTURALE		
ATB AMBITO CULTURALE		
ATBD	Denominazione	cultura villanoviana
MT DATI TECNICI		
MTC	Materia e tecnica	argilla ad impasto semidepurato lisciatura a stecca
MIS MISURE DEL MANUFATTO		
MISU	Unità	cm
MISA	Altezza	12,6
MISD	Diametro	13
DA DATI ANALITICI		
DES DESCRIZIONE		

DESO	Indicazioni sull'oggetto	Boccale di piccole dimensioni, con orlo arrotondato, labbro svasato, spalla arrotondata, ventre troncoconico e fondo leggermente concavo; ansa verticale a nastro impostata dall'orlo alla spalla. Decorazione incisa a pettine: sulla spalla meandro continuo tra due fasce parallele, alla base dell'ansa tre piccole solcature irregolari.
------	--------------------------	---

NSC	Notizie storico-critiche	Si tratta di una tipologia di lunga durata, che fa la propria comparsa già dalla prima metà dell'VIII secolo a.C., registrando la maggiore diffusione nel corso del Villanoviano III e proseguendo nel Villanoviano IV.
-----	--------------------------	---

CO CONSERVAZIONE

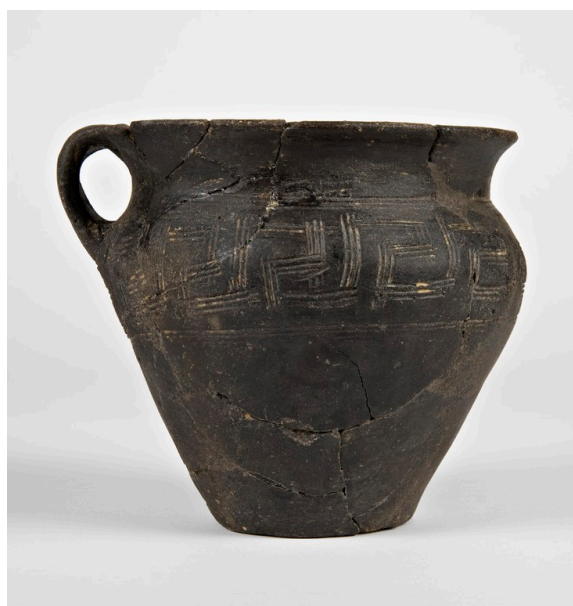
STC STATO DI CONSERVAZIONE

STCC	Stato di conservazione	parzialmente ricomposto e integrato
------	------------------------	-------------------------------------

DO FONTI E DOCUMENTI DI RIFERIMENTO

FTA DOCUMENTAZIONE FOTOGRAFICA

FTAX	Genere	documentazione allegata
------	--------	-------------------------



FTAZ	Nome file	
------	-----------	--

DRA DOCUMENTAZIONE GRAFICA

DRAX	Genere	documentazione esistente
------	--------	--------------------------

BIB BIBLIOGRAFIA

BIBX	Genere	bibliografia specifica
------	--------	------------------------

BIBD	Anno di edizione	1994
------	------------------	------

BIBH	Sigla per citazione	00039606
------	---------------------	----------

BIBN	V., pp., nn.	p. 254, n. 4
------	--------------	--------------

BIBI V., tavv., figg. tav. XII, fig. 4

BIB BIBLIOGRAFIA

BIBX Genere bibliografia di confronto

BIBA Autore Tovoli S.

BIBD Anno di edizione 1989

BIBH Sigla per citazione S06/00000141

BIBN V., pp., nn. p. 189, n. 57; p. 237, n. 27B

BIBI V., tavv., figg. tav. 83, fig. 57; tav. 109, fig. 27B

MST MOSTRE

MSTT Titolo La pianura bolognese nel Villanoviano.

MSTL Luogo Villanova di Castenaso (BO)

MSTD Data 1994/1995

CM COMPILAZIONE

CMP COMPILAZIONE

CMPD Data 2010

CMPN Nome Tonini E.