

ID Samira: 147793
 Tipo scheda: OA
 ID Contenitore: LC-00022
 Località: Modena
 Contenitore: Raccolta d'Arte della Provincia di Modena
 Numero di catalogo generale: 00093658
 Oggetto: dipinto
 Soggetto: siepe in primo piano e paese con alto campanile tra le montagne
 Autore: Coppelli Uber

CD	CODICI	
TSK	Tipo scheda	OA
NCT	CODICE UNIVOCO	
NCTN	Numero di catalogo generale	00093658
OG	OGGETTO	
OGT	OGGETTO	
OGTD	Oggetto	dipinto
SGT	SOGGETTO	
SGTI	Soggetto	siepe in primo piano e paese con alto campanile tra le montagne
SGTT	Titolo	Fanano
LC	LOCALIZZAZIONE GEOGRAFICO-AMMINISTRATIVA	
PVC	LOCALIZZAZIONE GEOGRAFICO-AMMINISTRATIVA	
PVCR	Regione	Emilia-Romagna
PVCP	Provincia	MO
PVCC	Comune	Modena
PVCL	Località	Modena
LDC	COLLOCAZIONE SPECIFICA	
LDCN	Contenitore	Raccolta d'Arte della Provincia di Modena

LDCU	Denominazione spazio viabilistico	Viale Martiri della Libertà, 34 (sez. Storica); Viale Jacopo Barozzi (sez. Contemporanea)
------	-----------------------------------	---

LDCM	Denominazione raccolta	Raccolta d'Arte della Provincia di Modena, Nucleo storico
------	------------------------	---

DT CRONOLOGIA**DTZ CRONOLOGIA GENERICA**

DTZG	Secolo	sec. XX
------	--------	---------

DTS CRONOLOGIA SPECIFICA

DTSI	Da	1950
------	----	------

DTSF	A	1965
------	---	------

AU DEFINIZIONE CULTURALE**AUT AUTORE**

AUTR	Riferimento all'intervento	esecutore
------	----------------------------	-----------

AUTN	Autore	Coppelli Uber
------	--------	---------------

AUTA	Dati anagrafici / estremi cronologici	1919/ 2000
------	---------------------------------------	------------

MT DATI TECNICI

MTC	Materia e tecnica	cartoncino/ acquerello
-----	-------------------	------------------------

MIS MISURE DEL MANUFATTO

MISU	Unità	cm
------	-------	----

MISA	Altezza	51
------	---------	----

MISL	Larghezza	32
------	-----------	----

CO CONSERVAZIONE**STC STATO DI CONSERVAZIONE**

STCC	Stato di conservazione	buono
------	------------------------	-------

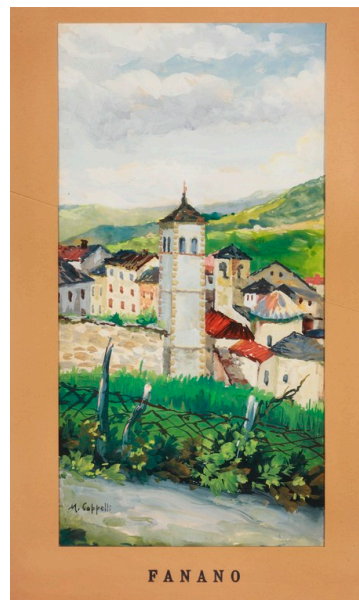
DA DATI ANALITICI**DES DESCRIZIONE**

DESO	Indicazioni sull'oggetto	L'opera raffigura un paese sullo sfondo di montagne verso l'orizzonte. Il punto di ripresa è dall'alto, e il nucleo abitato si estende oltre un reticolato con siepe: Al centro della composizione si eleva un sobrio campanile con cella campanaria a bifore; fra le case si scorge, sulla destra,
------	--------------------------	---

una torre con monofore ad arco a tutto sesto.

ISR ISCRIZIONI		
ISRC	Classe di appartenenza	documentaria
ISRP	Posizione	in basso a sinistra
ISRI	Trascrizione	U. Coppelli
NSC	Notizie storico-critiche	<p>L'opera ritrae il centro abitato di Fanano, nell'Appennino modenese. Il dipinto pervenne alla Raccolta dall'ex Azienda di Promozione Turistica, già Ente Provinciale del Turismo di Modena nel 1994; appartiene a una serie di vedute della montagna modenese che Coppelli probabilmente dipinse su commissione dell'Ente Provinciale del Turismo, con scopi di promozione turistica. Nella corrente del post impressionismo, l'acquerello si presenta come opera estemporanea, colta dal vero, probabilmente dalla salita accanto alla chiesa di San Colombano, che sovrasta il paese dal versante della Plebanale di San Silvestro, a cui appartiene il campanile al centro; la torre più lontana appartiene invece all'antico Palazzo Lardi. Uber Coppelli, modenese, si diplomò all'Istituto d'Arte "A.Venturi" nel 1937. Nel 1945 lavorò nello studio di Alessio Quartieri, scultore e restauratore modenese, e poi sotto la guida di un altro artista locale, Zelindo Bonacini. Dal 1958 al 1960 sarà docente alla "Libera Scuola di Nudo" nell'Istituto "A.Venturi". Sue opere si conservano nel Museo della Civiltà Contadina di San Martino in Rio (RE) e nella Villa Gandini del Comune di Formigine.</p>
DO FONTI E DOCUMENTI DI RIFERIMENTO		
FTA DOCUMENTAZIONE FOTOGRAFICA		
FTAX	Genere	documentazione allegata
FTAA	Autore	Parmiggiani Pietro

FTAZ Nome file



BIB BIBLIOGRAFIA

BIBX Genere bibliografia specifica

BIBD Anno di edizione 1997

BIBH Sigla per citazione 02700122

BIBN V., pp., nn. p. 208

CM COMPILAZIONE

CMP COMPILAZIONE

CMPD Data 2009

CMPN Nome Martinelli Braglia G.