



ID Samira: 147524
 Tipo scheda: M
 ID Contenitore: AC-RN016
 Comune: Pennabilli
 Denominazione: Il Mondo di Tonino
 Catalogo: Luoghi d'arte contemporanea
 Tipologia contenitore: centro culturale

OG	OGGETTO	
OGT	OGGETTO	
OGTD	Catalogo	Luoghi d'arte contemporanea
LC	LOCALIZZAZIONE GEOGRAFICO-AMMINISTRATIVA	
PVC	LOCALIZZAZIONE GEOGRAFICO-AMMINISTRATIVA	
PVCP	Provincia	RN
PVCC	Comune	Pennabilli
PVCI	Indirizzo	Via dei Fossi, 4
PVCN	Denominazione	Il Mondo di Tonino
SP	DATI SPECIFICI	
SPC	DATI SPECIFICI	
SPCC	Classe	Arte
SPCS	Sottoclasse	Arte contemporanea attuale (1950 ad oggi)
SPCS	Sottoclasse	Pittura
SPCS	Sottoclasse	Arti dello spettacolo (cinema, danza, musica, lirica, teatro di figura, teatro di prosa)
SPCR	Tipologia oggetti	Arredi e mobilia
SPCR	Tipologia oggetti	Ceramiche

SPCR	Tipologia oggetti	Acquerelli
SPCR	Tipologia oggetti	Filmati e audiovisivi
SPCR	Tipologia oggetti	Pittura

DE DESCRIZIONE

DES DESCRIZIONE

DESS Descrizione

A Pennabilli, nei sotterranei del trecentesco Oratorio di Santa Maria della Misericordia, ha sede l'Associazione Culturale Tonino Guerra, nata nel 2005 per preservare l'opera artistica del poeta. In questi spazi a lui dedicati, sono esposte alcune delle sue opere, tra cui: arazzi, dipinti, sculture, i Mobilacci, i Barattoli, ecc. che fanno da cornice alla vivace attività di promozione della cultura poetica, artistica e cinematografica proposta dall'Associazione. Incontri, seminari, e lezioni tenute da Tonino Guerra sulla storia del cinema e sulla scenografia, si uniscono alla presenza di un archivio artistico, una videoteca e una fototeca, creando il luogo ideale per chiunque voglia approfondire lo studio della sua poliedrica attività artistica. Tonino Guerra, in questi luoghi, presenta oltre alla sua rinomata attività di poeta e sceneggiatore, anche le sue abilità artistiche in qualità di scultore pittore figurativo astrattivo che s'ispira liberamente all'arte di Chagall e Klee, tanto che "ogni sua opera pittorica o illustrativa, che ha un'autonomia prepotente e una forte valenza semantica, richiama la poesia che vibra nel suo genio di compositore lirico innanzi tutto, in cui si rintracciano i linguaggi e i mondi che lo hanno attraversato, che ha addensato in sé e che restituisce agli altri". (R.Giannini, Con la poesia alle spalle. Per una mappa dei linguaggi figurativi di Tonino Guerra, in: B. Marret, [a cura di], Tonino guerra poeta e pittore, MAR Museo d'Arte della città di Ravenna, 2010).

SE SERVIZI

SER SERVIZI

SERN	Numeri di telefono	0541928846
SERN	Numeri di telefono	3331922717
SERW	Sito web	https://www.associazionetoninoguerra.org/ita/index.php?action=home
SERE	Indirizzo email	associazionetoninoguerra@gmail.com

DO DOCUMENTAZIONE ALLEGATA

DOF DOCUMENTAZIONE FOTOGRAFICA

DOFO Documentazione fotografica/ nome file



DOFD Didascalia

Il Mondo di Tonino, sede dell'Associazione Culturale Tonino Guerra, interno.

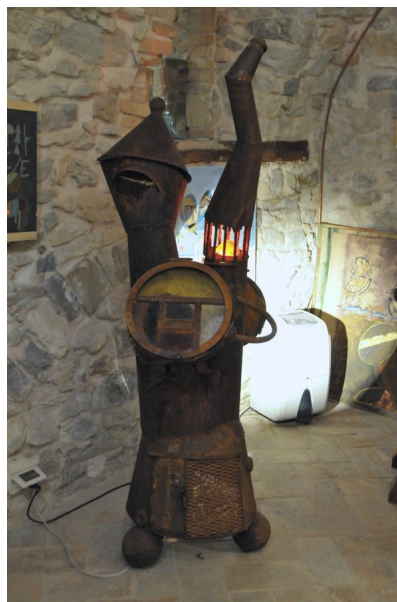
DOF DOCUMENTAZIONE FOTOGRAFICA

DOFO Documentazione fotografica/ nome file



DOF DOCUMENTAZIONE FOTOGRAFICA

DOFO Documentazione fotografica/ nome file



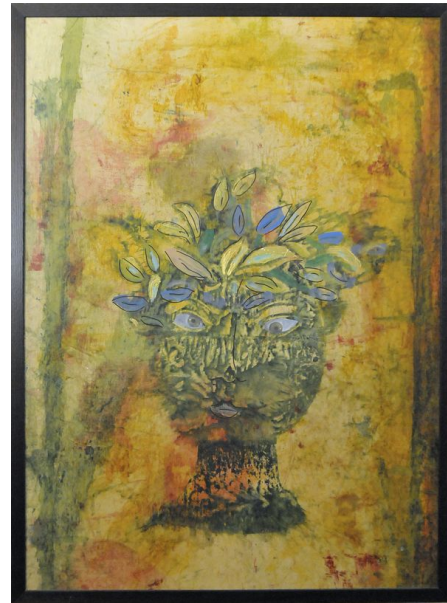
DOF DOCUMENTAZIONE FOTOGRAFICA

DOFO Documentazione fotografica/ nome file



DOF DOCUMENTAZIONE FOTOGRAFICA

DOFO Documentazione fotografica/ nome file



DOF DOCUMENTAZIONE FOTOGRAFICA

DOFO Documentazione fotografica/ nome file



DOFD Didascalia Il Mondo di Tonino, interno.

DOF DOCUMENTAZIONE FOTOGRAFICA

DOFO Documentazione fotografica/ nome file



BIL	Citazione completa	Giannini R., La guidina di Tonino, Maggioli Editore.
BIL	Citazione completa	Giannini R., Tonino Guerra e la sua valle, Piccola biblioteca del Montefeltro Vol.4, Raffaelli Editore, Rimini, 1998.
BIL	Citazione completa	Giannini R., Liuzzi L., Tonino Guerra. Poesie nel paesaggio, Ramberti Edizioni, 2005.
BIL	Citazione completa	Marret B. (a cura di), Tonino Guerra poeta e pittore, MAR Museo d'Arte della città di Ravenna, 26 giugno - 25 luglio 2010.