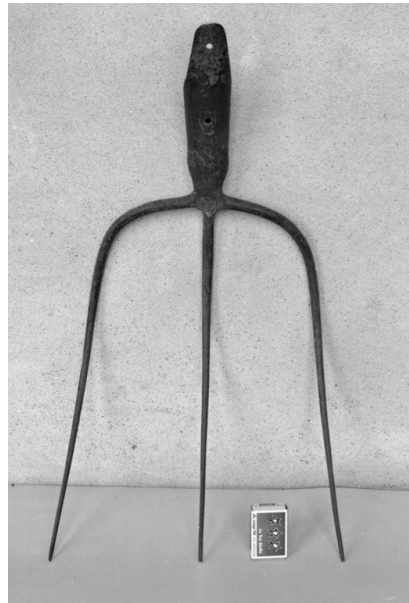


ID Samira: 147183
 Tipo scheda: BDM
 ID Contenitore: PR022
 Denominazione del contenitore architettonico/ambientale:
 Museo della Civiltà Contadina "G. Riccardi"
 Numero catalogo generale: 00000045
 Definizione oggetto: forcione
 Materia: ferro

CD		CODICI	
TSK	Tipo scheda	BDM	
NCT		CODICE UNIVOCO	
NCTN	Numero catalogo generale	00000045	
LC		LOCALIZZAZIONE	
PVC		LOCALIZZAZIONE GEOGRAFICO-AMMINISTRATIVA ATTUALE	
PVCP	Provincia	PR	
PVCC	Comune	Zibello	
LDC		COLLOCAZIONE SPECIFICA	
LDCT	Tipologia	museo	
LDCN	Denominazione del contenitore architettonico/ambientale	Museo della Civiltà Contadina "G. Riccardi"	
LDCC	Complesso architettonico/ambientale di appartenenza	Convento dei Padri Domenicani	
LDCU	Denominazione spazio viabilistico	Via Matteotti, 10	
UB		UBICAZIONE	
INV		INVENTARIO	
INVN	Numero	45	

OG	OGGETTO	
OGT	OGGETTO	
OGTD	Definizione oggetto	forcone
OGTG	Definizione della categoria generale	strumenti e accessori
OGA	DENOMINAZIONE LOCALE DELL'OGGETTO	
OGAD	Denominazione	al furcón
OGA	DENOMINAZIONE LOCALE DELL'OGGETTO	
OGAD	Denominazione	al rasch
AU	AUTORE FABBRICAZIONE/ ESECUZIONE	
DTF	CRONOLOGIA DI FABBRICAZIONE/ESECUZIONE	
DTFZ	Datazione	sec. XX, metà
MT	DATI TECNICI	
MTC	MATERIA E TECNICA	
MTCM	Materia	ferro
MIS	MISURE	
MISU	Unità	cm
MISL	Larghezza	30
MISN	Lunghezza	57
UT	USO	
UTF	Funzione	Caricare paglia e fieno.
UTM	Modalità d'uso	Serviva per raccogliere il residuo della paglia (stram) dopo la trebbiatura, usato come lettiera per il bestiame. Col forcone si spargeva e rivoltava il fieno e lo si caricava sul carro.
AN	ANNOTAZIONI	
OSS	Note e Osservazioni critiche	Veniva immanicato dal contadino
DO	FONTI E DOCUMENTI DI RIFERIMENTO	
FTA	DOCUMENTAZIONE FOTOGRAFICA	
FTAP	Tipo	fotografia b/n

FTAZ Nome File



CM COMPILAZIONE

CMP COMPILAZIONE

CMPD Data 1995

CMPN Nome Tosi A.