

ID Samira: 146578
 Tipo scheda: RA
 ID Contenitore: RA016
 Località: Massa Lombarda
 Museo/Contenitore/Sito: Centro Culturale "Carlo Venturini"
 Numero di catalogo generale: 00000162
 Definizione oggetto: balsamarario

| CD | CODICI | |
|------|--|------------------------------------|
| TSK | Tipo scheda | RA |
| NCT | CODICE UNIVOCO | |
| NCTN | Numero di catalogo generale | 00000162 |
| OG | OGGETTO | |
| OGT | OGGETTO | |
| OGTD | Definizione oggetto | balsamarario |
| OGTT | Tipologia oggetto | Forti, tipo IV |
| CLS | Classe e produzione | |
| CLS | balsamari fittili | |
| LC | LOCALIZZAZIONE GEOGRAFICO-AMMINISTRATIVA | |
| PVC | LOCALIZZAZIONE GEOGRAFICO-AMMINISTRATIVA | |
| PVCP | Provincia | RA |
| PVCC | Comune | Massa Lombarda |
| PVCL | Località | Massa Lombarda |
| LDC | COLLOCAZIONE SPECIFICA | |
| LDCN | Museo/Contenitore/Sito | Centro Culturale "Carlo Venturini" |
| LDCU | Denominazione spazio viabilistico | Viale Zaganelli, 2 |
| UB | UBICAZIONE E DATI PATRIMONIALI | |

| | | |
|------|--------------------------------------|--|
| INV | INVENTARIO DI MUSEO O SOPRINTENDENZA | |
| INVN | Numero | 83 |
| DT | CRONOLOGIA | |
| DTZ | CRONOLOGIA GENERICA | |
| DTZG | Secolo | secc. IV a.C./ III a.C. |
| DTS | CRONOLOGIA SPECIFICA | |
| DTSI | Da | 310 a.C. |
| DTSF | A | 210 a.C. |
| DTM | Motivazione cronologia | bibliografia |
| AU | DEFINIZIONE CULTURALE | |
| ATB | AMBITO CULTURALE | |
| ATBD | Denominazione | Tipo Forti IV |
| MT | DATI TECNICI | |
| MTC | Materia e tecnica | argilla a tornio |
| MIS | MISURE DEL MANUFATTO | |
| DA | DATI ANALITICI | |
| DES | DESCRIZIONE | |
| DESO | Indicazioni sull'oggetto | Balsamario in argilla rosata, tornio veloce, acromo. Corpo piriforme molto rastremato nella porzione inferiore, peduccio troncoconico piano, lungo collo cilindrico desinente in imboccatura svasata con orlo a sezione triangolare. |
| NSC | Notizie storico-critiche | I balsamari, assai spesso definiti "lacrimatoi ", termine cui si attiene anche il Venturini nel redigere il suo inventario, in realtà erano destinati a contenere essenze od olii profumati. Un'alta percentuale di presenze di questi piccoli contenitori fra gli oggetti del repertorio funebre si registra a partire dalla prima età ellenistica in tutto il bacino del Mediterraneo, con una frequenza veramente notevole nei centri della Magna Grecia. Al di là delle varianti e delle diverse interpretazioni che dipendono dalle singole fabbriche, vengono distinti sulla base della loro morfologia sette tipi fondamentali (Forti, tipi I-VII) i quali hanno vita anche per un secolo ed oltre e si sovrappongono cronologicamente gli uni agli altri, come è verificato dall'associazione di più tipi in un unico corredo tombale. Essi coprono un arco temporale di circa quattro secoli dal IV sec. a.C. alla metà ed oltre del I sec. a.C. con il tipo V, |

di cui alcuni esemplari vengono datati sino all'età augustea. La maggioranza dei balsamari della collezione proviene da due centri dell'antica Puglia: Rudiae e Taranto e documenta quasi esclusivamente il tipo V, con qualche esempio di tipo III e IV. Del balsamario in esame non sono note la provenienza né la data di acquisizione.

CO CONSERVAZIONE

STC STATO DI CONSERVAZIONE

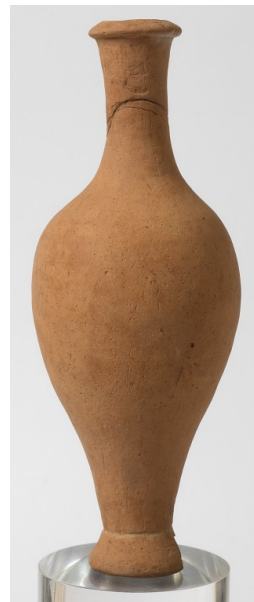
STCC Stato di conservazione integro

DO FONTI E DOCUMENTI DI RIFERIMENTO

FTA DOCUMENTAZIONE FOTOGRAFICA

FTAX Genere documentazione allegata

FTAZ Nome file



BIB BIBLIOGRAFIA

BIBX Genere bibliografia specifica

BIBA Autore Lenzi F./ Pagliani M. L.

BIBD Anno di edizione 1982

BIBH Sigla per citazione S06/00003757

BIBN V., pp., nn. p. 57

CM COMPILAZIONE

CMP COMPILAZIONE

CMPD Data 2009

| | | |
|------|------|----------|
| CMPN | Nome | Lenzi F. |
|------|------|----------|

| | | |
|-----|---------------------------|--|
| AGG | AGGIORNAMENTO - REVISIONE | |
|-----|---------------------------|--|

| | | |
|------|------|------|
| AGGD | Data | 2009 |
|------|------|------|

| | | |
|------|------|--------------|
| AGGN | Nome | Guglielmo M. |
|------|------|--------------|

| | | |
|-----|---------------------------|--|
| AGG | AGGIORNAMENTO - REVISIONE | |
|-----|---------------------------|--|

| | | |
|------|------|------|
| AGGD | Data | 2012 |
|------|------|------|

| | | |
|------|------|----------|
| AGGN | Nome | Lenzi F. |
|------|------|----------|