



ID Samira: 146407  
 Tipo scheda: RA  
 ID Contenitore: PC009  
 Località: Piacenza  
 Museo/Contenitore/Sito: Musei Civici di Palazzo Farnese  
 Numero di catalogo generale: 00001938  
 Definizione oggetto: moneta  
 Identificazione soggetto: (d): testa di Giano con le fattezze di Cn. Pompeus Magnus; (r): prua di nave

CD	CODICI	
TSK	Tipo scheda	RA
NCT	CODICE UNIVOCO	
NCTN	Numero di catalogo generale	00001938
OG	OGGETTO	
OGT	OGGETTO	
OGTD	Definizione oggetto	moneta
OGTT	Tipologia oggetto	RRC 479/1
CLS	Classe e produzione	
		bronzo
SGT	SOGGETTO	
SGTI	Identificazione soggetto	(d): testa di Giano con le fattezze di Cn. Pompeus Magnus; (r): prua di nave
LC	LOCALIZZAZIONE GEOGRAFICO-AMMINISTRATIVA	
PVC	LOCALIZZAZIONE GEOGRAFICO-AMMINISTRATIVA	
PVCP	Provincia	PC
PVCC	Comune	Piacenza
PVCL	Località	Piacenza
LDC	COLLOCAZIONE SPECIFICA	
LDCN	Museo/Contenitore/Sito	Musei Civici di Palazzo Farnese

LDCU Denominazione spazio viabilistico Piazza Cittadella, 29

**UB UBICAZIONE E DATI PATRIMONIALI**

**INV INVENTARIO DI MUSEO O SOPRINTENDENZA**

INVN Numero 1938

**DT CRONOLOGIA**

**DTZ CRONOLOGIA GENERICA**

DTZG Secolo sec. I a.C.

**DTS CRONOLOGIA SPECIFICA**

DTSI Da 45 a.C.

DTSF A 45 a.C.

DTM Motivazione cronologia bibliografia

**AU DEFINIZIONE CULTURALE**

**ATB AMBITO CULTURALE**

ATBD Denominazione ambito romano

**MT DATI TECNICI**

MTC Materia e tecnica bronzo/ coniazione

**MIS MISURE DEL MANUFATTO**

MISU Unità mm

MISD Diametro 30.5

MISG Peso 24.22

MISV Varie andamento del conio: h 12

**DA DATI ANALITICI**

**DES DESCRIZIONE**

DESO Indicazioni sull'oggetto Asse di Sextus Pompeius. D/ Testa di Giano bifronte con le fattezze di Cn. Pompeus Magnus; contorno perlinato. R/ Prua di nave a dx.

**ISR ISCRIZIONI**

ISRC Classe di appartenenza legenda monetale

ISRL	Lingua	Latino
ISRS	Tecnica di scrittura	a rilievo
ISRT	Tipo di caratteri	lettere capitali
ISRP	Posizione	D/ nel campo in alto
ISRI	Trascrizione	MGN

## ISR ISCRIZIONI

ISRC	Classe di appartenenza	legenda monetale
ISRL	Lingua	Latino
ISRS	Tecnica di scrittura	a rilievo
ISRT	Tipo di caratteri	lettere capitali
ISRP	Posizione	R/ nel campo in alto e in basso
ISRI	Trascrizione	PIVS / [IMP]

## CO CONSERVAZIONE

### STC STATO DI CONSERVAZIONE

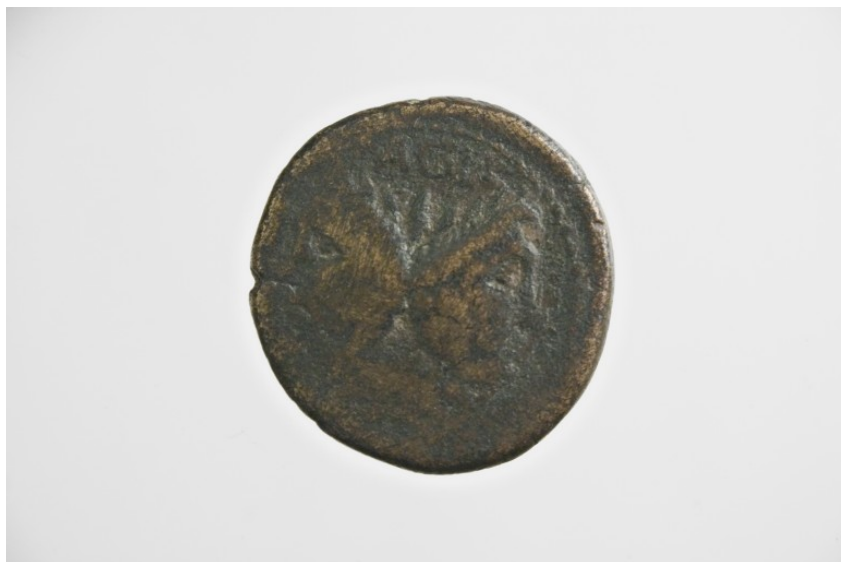
STCC	Stato di conservazione	integro
------	------------------------	---------

## DO FONTI E DOCUMENTI DI RIFERIMENTO

### FTA DOCUMENTAZIONE FOTOGRAFICA

FTAX	Genere	documentazione allegata
------	--------	-------------------------

FTAZ	Nome file
------	-----------



**FTA DOCUMENTAZIONE FOTOGRAFICA**

FTAX Genere documentazione allegata

FTAZ Nome file

**BIB BIBLIOGRAFIA**

BIBX Genere bibliografia di confronto

BIBA Autore Righi L.

BIBD Anno di edizione 1983

BIBH Sigla per citazione S28/00000551

BIBN V., pp., nn. V. I, p. 487, n. 479/1

BIBI V., tavv., figg. V. II, tav. LVI, fig. 479/1

**CM COMPILAZIONE****CMP COMPILAZIONE**

CMPD Data 2008

CMPN Nome Calomino D.