



ID Samira: 146310
 Tipo scheda: RA
 ID Contenitore: PC009
 Località: Piacenza
 Museo/Contenitore/Sito: Musei Civici di Palazzo Farnese
 Numero di catalogo generale: 00001632
 Definizione oggetto: moneta
 Identificazione soggetto: (d): testa di Bacco (?); (r): prua di nave

CD	CODICI	
TSK	Tipo scheda	RA
NCT	CODICE UNIVOCO	
NCTN	Numero di catalogo generale	00001632
OG	OGGETTO	
OGT	OGGETTO	
OGTD	Definizione oggetto	moneta
OGTT	Tipologia oggetto	RRC 266/3
CLS	Classe e produzione	
		bronzo
SGT	SOGGETTO	
SGTI	Identificazione soggetto	(d): testa di Bacco (?); (r): prua di nave
LC	LOCALIZZAZIONE GEOGRAFICO-AMMINISTRATIVA	
PVC	LOCALIZZAZIONE GEOGRAFICO-AMMINISTRATIVA	
PVCP	Provincia	PC
PVCC	Comune	Piacenza
PVCL	Località	Piacenza
LDC	COLLOCAZIONE SPECIFICA	
LDCN	Museo/Contenitore/Sito	Musei Civici di Palazzo Farnese

LDCU Denominazione spazio viabilistico Piazza Cittadella, 29

UB UBICAZIONE E DATI PATRIMONIALI

INV INVENTARIO DI MUSEO O SOPRINTENDENZA

INVN Numero 1632

DT CRONOLOGIA

DTZ CRONOLOGIA GENERICA

DTZG Secolo sec. II a.C.

DTS CRONOLOGIA SPECIFICA

DTSI Da 126 a.C.

DTSF A 126 a.C.

DTM Motivazione cronologia bibliografia

AU DEFINIZIONE CULTURALE

ATB AMBITO CULTURALE

ATBD Denominazione ambito romano

MT DATI TECNICI

MTC Materia e tecnica bronzo/ coniazione

MIS MISURE DEL MANUFATTO

MISU Unità mm

MISD Diametro 26

MISG Peso 12.02

MISV Varie andamento del conio: h 11

DA DATI ANALITICI

DES DESCRIZIONE

DESO Indicazioni sull'oggetto Bes (otto once) di C. Cassius. D/ Testa di Bacco (?) con ghirlanda di foglie di vite a dx; nel campo a sx S con due punti. R/ Prua di nave a dx; nel campo a sx S con due punti.

ISR ISCRIZIONI

ISRC Classe di appartenenza legenda monetale

ISRL	Lingua	Latino
ISRS	Tecnica di scrittura	a rilievo
ISRT	Tipo di caratteri	lettere capitali
ISRP	Posizione	R/ nel campo in alto e in basso
ISRI	Trascrizione	C.CASSI / ROMA

CO CONSERVAZIONE

STC STATO DI CONSERVAZIONE

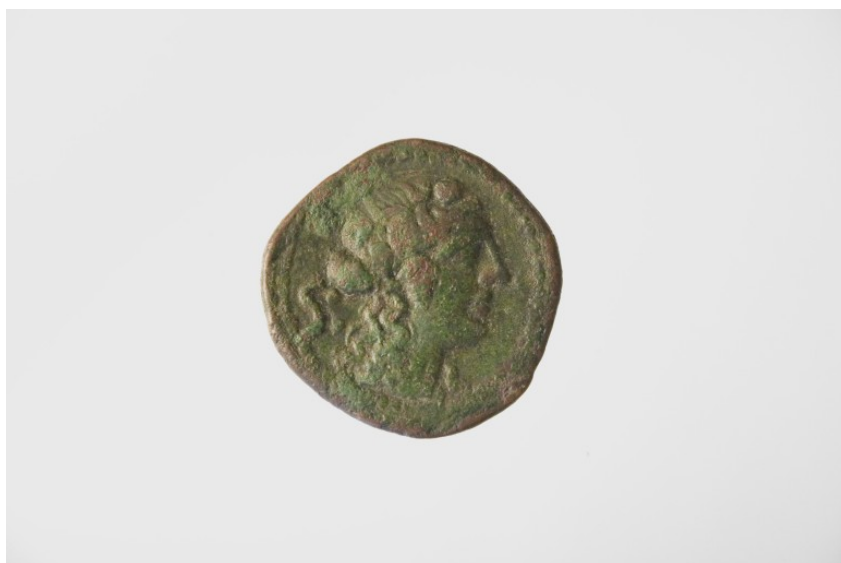
STCC Stato di conservazione integro

DO FONTI E DOCUMENTI DI RIFERIMENTO

FTA DOCUMENTAZIONE FOTOGRAFICA

FTAX Genere documentazione allegata

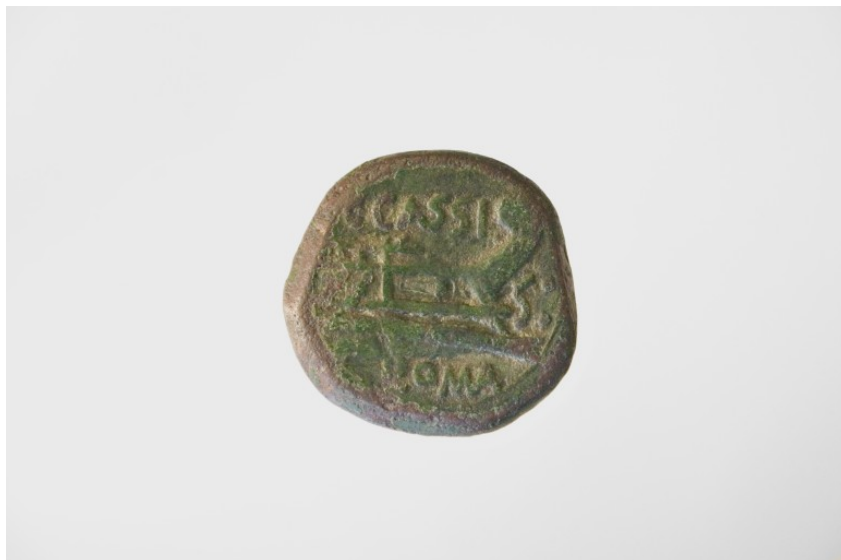
FTAZ Nome file



FTA DOCUMENTAZIONE FOTOGRAFICA

FTAX Genere documentazione allegata

FTAZ Nome file



BIB BIBLIOGRAFIA

BIBX	Genere	bibliografia di confronto
BIBA	Autore	Righi L.
BIBD	Anno di edizione	1983
BIBH	Sigla per citazione	S28/00000551
BIBN	V., pp., nn.	V. I, p. 290, n. 266/3
BIBI	V., tavv., figg.	V. II, tav. XXXVIII, fig. 266/3

CM COMPILAZIONE

CMP COMPILAZIONE

CMPD	Data	2008
CMPN	Nome	Calomino D.