



ID Samira: 146289  
 Tipo scheda: RA  
 ID Contenitore: PC009  
 Località: Piacenza  
 Museo/Contenitore/Sito: Musei Civici di Palazzo Farnese  
 Numero di catalogo generale: 00001611  
 Definizione oggetto: moneta  
 Identificazione soggetto: (d): testa di Giano con le fattezze di Cn. Pompeus Magnus; (r): prua di nave

CD		CODICI	
TSK	Tipo scheda	RA	
NCT		CODICE UNIVOCO	
NCTN	Numero di catalogo generale	00001611	
OG		OGGETTO	
OGT		OGGETTO	
OGTD	Definizione oggetto	moneta	
OGTT	Tipologia oggetto	RRC 479/1	
CLS		Classe e produzione	
		bronzo	
SGT		SOGGETTO	
SGTI	Identificazione soggetto	(d): testa di Giano con le fattezze di Cn. Pompeus Magnus; (r): prua di nave	
LC		LOCALIZZAZIONE GEOGRAFICO-AMMINISTRATIVA	
PVC		LOCALIZZAZIONE GEOGRAFICO-AMMINISTRATIVA	
PVCP	Provincia	PC	
PVCC	Comune	Piacenza	
PVCL	Località	Piacenza	
LDC		COLLOCAZIONE SPECIFICA	
LDCN	Museo/Contenitore/Sito	Musei Civici di Palazzo Farnese	

LDCU Denominazione spazio viabilistico Piazza Cittadella, 29

**UB UBICAZIONE E DATI PATRIMONIALI**

**INV INVENTARIO DI MUSEO O SOPRINTENDENZA**

INVN Numero 1611

**DT CRONOLOGIA**

**DTZ CRONOLOGIA GENERICA**

DTZG Secolo sec. I a.C.

**DTS CRONOLOGIA SPECIFICA**

DTSI Da 45 a.C.

DTSF A 45 a.C.

DTM Motivazione cronologia bibliografia

**AU DEFINIZIONE CULTURALE**

**ATB AMBITO CULTURALE**

ATBD Denominazione ambito romano

**MT DATI TECNICI**

MTC Materia e tecnica bronzo/ coniazione

**MIS MISURE DEL MANUFATTO**

MISU Unità mm

MISD Diametro 28

MISG Peso 17.21

MISV Varie andamento del conio: h 6

**DA DATI ANALITICI**

**DES DESCRIZIONE**

DESO Indicazioni sull'oggetto Asse di Sextus Pompeius. D/ Testa di Giano bifronte con le fattezze di Cn. Pompeus Magnus. R/ Prua di nave a dx.

**ISR ISCRIZIONI**

ISRC Classe di appartenenza legenda monetale

ISRL Lingua Latino

ISRS	Tecnica di scrittura	a rilievo
ISRT	Tipo di caratteri	lettere capitali
ISRP	Posizione	D/ nel campo in alto
ISRI	Trascrizione	[...]

## ISR ISCRIZIONI

ISRC	Classe di appartenenza	legenda monetale
ISRL	Lingua	Latino
ISRS	Tecnica di scrittura	a rilievo
ISRT	Tipo di caratteri	lettere capitali
ISRP	Posizione	R/ nel campo in alto e in basso
ISRI	Trascrizione	[PIVS] / [I]MP

## CO CONSERVAZIONE

### STC STATO DI CONSERVAZIONE

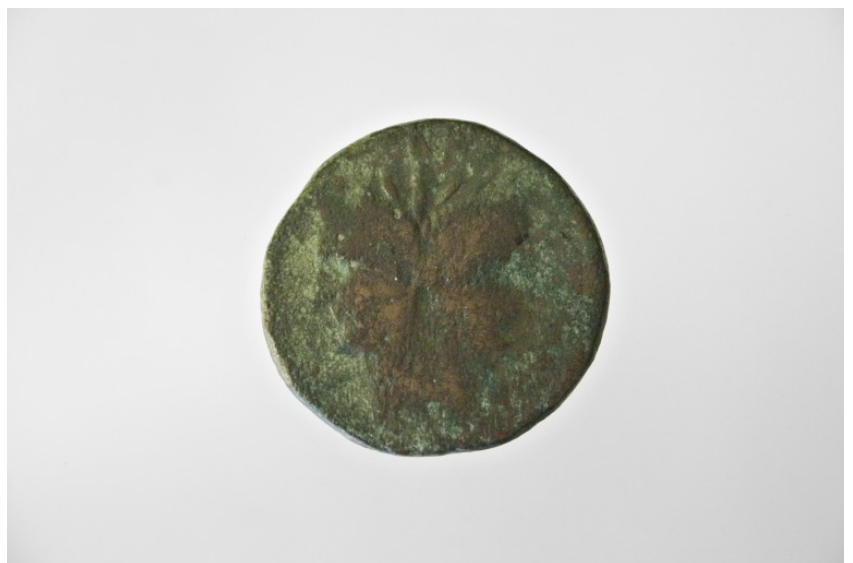
STCC	Stato di conservazione	integro
------	------------------------	---------

## DO FONTI E DOCUMENTI DI RIFERIMENTO

### FTA DOCUMENTAZIONE FOTOGRAFICA

FTAX	Genere	documentazione allegata
------	--------	-------------------------

FTAZ	Nome file
------	-----------



### FTA DOCUMENTAZIONE FOTOGRAFICA

FTAX Genere documentazione allegata

FTAZ Nome file



## BIB BIBLIOGRAFIA

BIBX	Genere	bibliografia di confronto
BIBA	Autore	Righi L.
BIBD	Anno di edizione	1983
BIBH	Sigla per citazione	S28/00000551
BIBN	V., pp., nn.	V. I, p. 487, n. 479/1
BIBI	V., tavv., figg.	V. II, tav. LVI, fig. 479/1

## CM COMPILAZIONE

### CMP COMPILAZIONE

CMPD	Data	2008
CMPN	Nome	Calomino D.