



ID Samira: 146287
 Tipo scheda: RA
 ID Contenitore: PC009
 Località: Piacenza
 Museo/Contenitore/Sito: Musei Civici di Palazzo Farnese
 Numero di catalogo generale: 00001609
 Definizione oggetto: moneta
 Identificazione soggetto: (d): testa elmata di Roma; (r):
 Vittoria su biga

CD	CODICI	
TSK	Tipo scheda	RA
NCT	CODICE UNIVOCO	
NCTN	Numero di catalogo generale	00001609
OG	OGGETTO	
OGT	OGGETTO	
OGTD	Definizione oggetto	moneta
OGTT	Tipologia oggetto	RRC 203/1a
CLS	Classe e produzione	
		argento
SGT	SOGGETTO	
SGTI	Identificazione soggetto	(d): testa elmata di Roma; (r): Vittoria su biga
LC	LOCALIZZAZIONE GEOGRAFICO-AMMINISTRATIVA	
PVC	LOCALIZZAZIONE GEOGRAFICO-AMMINISTRATIVA	
PVCP	Provincia	PC
PVCC	Comune	Piacenza
PVCL	Località	Piacenza
LDC	COLLOCAZIONE SPECIFICA	
LDCN	Museo/Contenitore/Sito	Musei Civici di Palazzo Farnese

LDCU Denominazione spazio viabilistico Piazza Cittadella, 29

UB UBICAZIONE E DATI PATRIMONIALI

INV INVENTARIO DI MUSEO O SOPRINTENDENZA

INVN Numero 1609

DT CRONOLOGIA

DTZ CRONOLOGIA GENERICA

DTZG Secolo sec. II a.C.

DTS CRONOLOGIA SPECIFICA

DTSI Da 153 a.C.

DTSF A 153 a.C.

DTM Motivazione cronologia bibliografia

AU DEFINIZIONE CULTURALE

ATB AMBITO CULTURALE

ATBD Denominazione ambito romano

MT DATI TECNICI

MTC Materia e tecnica argento/ coniazione

MIS MISURE DEL MANUFATTO

MISU Unità mm

MISD Diametro 18

MISG Peso 3.59

MISV Varie andamento del conio: h 12

DA DATI ANALITICI

DES DESCRIZIONE

DESO Indicazioni sull'oggetto Denario di C. Maianius D/ Testa elmata di Roma a dx; nel campo a sx X; contorno perlinato. R/ Vittoria su biga in corsa a dx con frustino e redini; contorno perlinato.

ISR ISCRIZIONI

ISRC Classe di appartenenza legenda monetale

ISRL	Lingua	Latino
ISRS	Tecnica di scrittura	a rilievo
ISRT	Tipo di caratteri	lettere capitali
ISRP	Posizione	R/ nel campo in basso e all'esergo
ISRI	Trascrizione	C.MAIANI

ISR ISCRIZIONI

ISRC	Classe di appartenenza	legenda monetale
ISRL	Lingua	Latino
ISRS	Tecnica di scrittura	a rilievo
ISRT	Tipo di caratteri	lettere capitali
ISRP	Posizione	R/ all'esergo
ISRI	Trascrizione	RO[MA]

CO CONSERVAZIONE

STC STATO DI CONSERVAZIONE

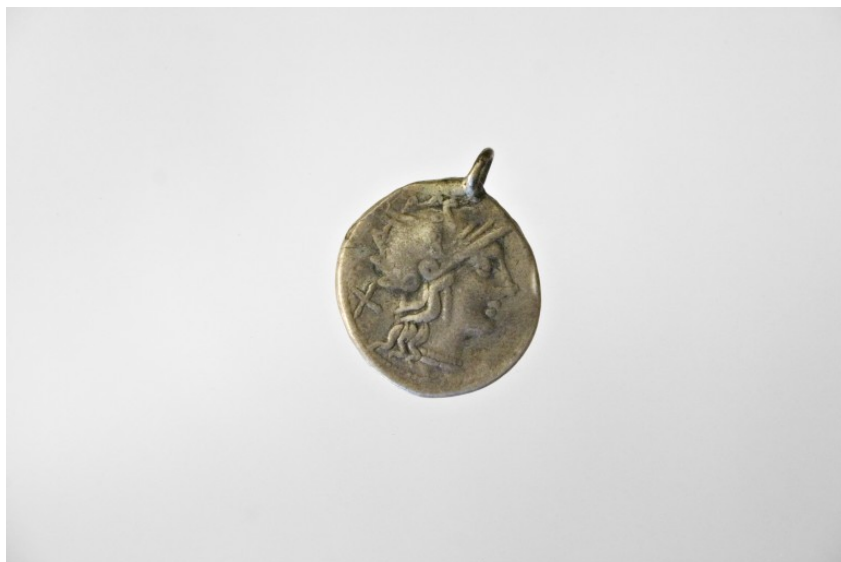
STCC	Stato di conservazione	integro
------	------------------------	---------

DO FONTI E DOCUMENTI DI RIFERIMENTO

FTA DOCUMENTAZIONE FOTOGRAFICA

FTAX	Genere	documentazione allegata
------	--------	-------------------------

FTAZ Nome file



FTA DOCUMENTAZIONE FOTOGRAFICA

FTAX Genere documentazione allegata

FTAZ Nome file

**BIB BIBLIOGRAFIA**

BIBX Genere bibliografia di confronto

BIBA Autore Righi L.

BIBD Anno di edizione 1983

BIBH Sigla per citazione S28/00000551

BIBN V., pp., nn. V. I, p. 248, n. 203/1a

BIBI V., tavv., figg. V. II, tav. XXXII, fig. 203/1a

CM COMPILAZIONE**CMP COMPILAZIONE**

CMPD Data 2008

CMPN Nome Calomino D.