

ID Samira: 146027  
 Denominazione: Museo del Patrimonio Industriale  
 Provincia: BO  
 Comune: Bologna  
 Definizione: termometro  
 Parti e/o accessori: una custodia in cartone verde di forma cilindrica

CD		CODICI	
TSK	Tipo scheda	PST	
NCT		CODICE UNIVOCO	
NCTN	Numero catalogo generale	00000393	
OG		OGGETTO	
OGT		OGGETTO	
OGTD	Definizione	termometro	
OGTA	Parti e/o accessori	una custodia in cartone verde di forma cilindrica	
CT		CATEGORIA	
CTP	Categoria principale	termologia	
CTA	Altra categoria	strumenti di misurazione	
LC		LOCALIZZAZIONE	
PVC		LOCALIZZAZIONE GEOGRAFICO-AMMINISTRATIVA ATTUALE	
PVCR	Regione	Emilia-Romagna	
PVCP	Provincia	BO	
PVCC	Comune	Bologna	
LDC		COLLOCAZIONE SPECIFICA	
LDCN	Denominazione	Museo del Patrimonio Industriale	

LDCU	Denominazione spazio viabilistico	Via della Beverara, 123
LDCC	Complesso monumentale di appartenenza	ex Fornace Galotti
LDCM	Denominazione raccolta	Collezioni storiche

#### UB UBICAZIONE E DATI PATRIMONIALI

##### INV INVENTARIO

INVN	Numero	00000393
------	--------	----------

##### INV INVENTARIO

INVN	Numero	134
------	--------	-----

##### INV INVENTARIO

INVN	Numero	134
------	--------	-----

#### LA ALTRE LOCALIZZAZIONI GEOGRAFICO-AMMINISTRATIVE

TCL	Tipo di localizzazione	luogo di provenienza
-----	------------------------	----------------------

##### PRV LOCALIZZAZIONE GEOGRAFICO-AMMINISTRATIVA

PRVS	Stato	Italia
------	-------	--------

PRVR	Regione	Emilia-Romagna
------	---------	----------------

PRVP	Provincia	BO
------	-----------	----

PRVC	Comune	Bologna
------	--------	---------

##### PRC COLLOCAZIONE SPECIFICA

PRCD	Denominazione	Gabinetto Aldini di Fisica e Chimica Applicata
------	---------------	--

#### LA ALTRE LOCALIZZAZIONI GEOGRAFICO-AMMINISTRATIVE

TCL	Tipo di localizzazione	luogo di provenienza
-----	------------------------	----------------------

##### PRV LOCALIZZAZIONE GEOGRAFICO-AMMINISTRATIVA

PRVS	Stato	Italia
------	-------	--------

PRVR	Regione	Emilia-Romagna
------	---------	----------------

PRVP	Provincia	BO
------	-----------	----

PRVC	Comune	Bologna
------	--------	---------

**PRC COLLOCAZIONE SPECIFICA**

PRCD Denominazione Istituto Aldini-Valeriani per Arti e Mestieri

**LA ALTRE LOCALIZZAZIONI GEOGRAFICO-AMMINISTRATIVE**

TCL Tipo di localizzazione luogo di provenienza

**PRV LOCALIZZAZIONE GEOGRAFICO-AMMINISTRATIVA**

PRVS Stato Italia

PRVR Regione Emilia-Romagna

PRVP Provincia BO

PRVC Comune Bologna

**PRC COLLOCAZIONE SPECIFICA**

PRCD Denominazione Istituti Aldini-Valeriani

**LA ALTRE LOCALIZZAZIONI GEOGRAFICO-AMMINISTRATIVE**

TCL Tipo di localizzazione luogo di provenienza

**PRV LOCALIZZAZIONE GEOGRAFICO-AMMINISTRATIVA**

PRVS Stato Italia

PRVR Regione Emilia-Romagna

PRVP Provincia BO

PRVC Comune Bologna

**PRC COLLOCAZIONE SPECIFICA**

PRCD Denominazione Museo del Patrimonio Industriale (già Museo-Laboratorio Aldini-Valeriani)

**DT CRONOLOGIA**

**DTZ CRONOLOGIA GENERICA**

DTZG Fascia cronologica di riferimento sec. XIX

**DTS CRONOLOGIA SPECIFICA**

DTSI Da 1850

DTSF A 1868

DTM	Motivazione cronologica	documentazione
AU	DEFINIZIONE CULTURALE	
AUT	AUTORE/RESPONSABILITA'	
AUTR	Ruolo	costruttore
AUTB	Ente collettivo/Nome scelto	Salleron
AUTA	Dati anagrafici	-
MT	DATI TECNICI	
MTC	Materia e tecnica	mercurio
MTC	Materia e tecnica	vetro
MTC	Materia e tecnica	carta
MTC	Materia e tecnica	cartone
MIS	MISURE	
MISU	Unità	cm
MISA	Altezza	54
MISD	Diametro	4
DA	DATI ANALITICI	
DES	DESCRIZIONE	
DESO	Oggetto	L'oggetto è costituito da una custodia in cartone dalla forma cilindrica verde, contenente un termometro a mercurio.
STM	STEMMI, EMBLEMI, MARCHI	
STMP	Posizione	sulla custodia
STMD	Descrizione	etichetta rettangolare con scritta a mano "Term. merc. -3 / + 100 £ 5 Salleron / 9 maggio 1868"
NSC	Notizie storico-critiche	La data sull'etichetta fa riferimento ad una fattura di Salleron citata da S. Zavaglia in una sua lettera del 10 giugno 1868, relativa ad una fornitura di strumenti tra cui alcuni termometri. In tale lettera Zavaglia richiese un cambio di termometri scala -30 +45 da 4 franchi con termometri scala 0 +100. data di costruzione: sec. XIX uso originario: usato per misurare la temperatura luogo di

costruzione: Parigi

CO CONSERVAZIONE

STC STATO DI CONSERVAZIONE

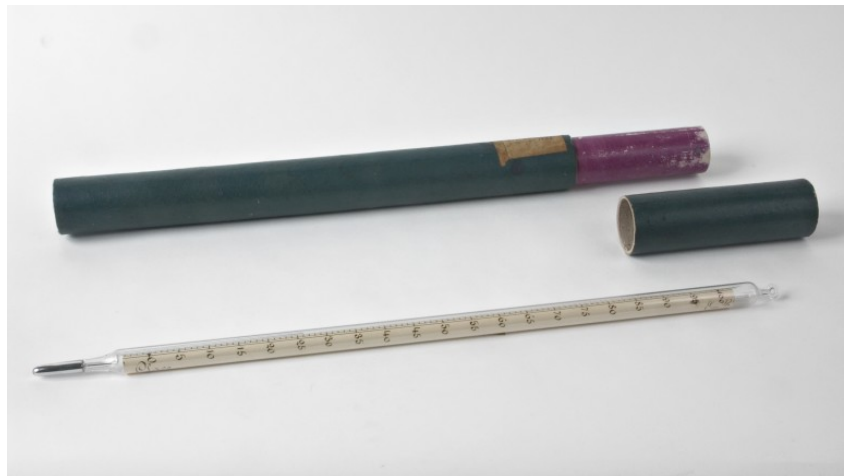
STCC Stato di conservazione buono

DO FONTI E DOCUMENTI DI RIFERIMENTO

FTA DOCUMENTAZIONE FOTOGRAFICA

FTAX Genere documentazione allegata

FTAZ Nome File



FTA DOCUMENTAZIONE FOTOGRAFICA

FTAX Genere documentazione esistente

CM COMPILAZIONE

CMP COMPILAZIONE

CMPD Data 2005

CMPN Nome Masini M.