



ID Samira: 145889
 Denominazione: Museo del Patrimonio Industriale
 Provincia: BO
 Comune: Bologna
 Definizione: trasformatore variabile

CD		CODICI	
TSK	Tipo scheda	PST	
NCT		CODICE UNIVOCO	
NCTN	Numero catalogo generale	00000306	
OG		OGGETTO	
OGT		OGGETTO	
OGTD	Definizione	trasformatore variabile	
CT		CATEGORIA	
CTP	Categoria principale	elettromagnetismo	
CTA	Altra categoria	appareati di laboratorio	
LC		LOCALIZZAZIONE	
PVC		LOCALIZZAZIONE GEOGRAFICO-AMMINISTRATIVA ATTUALE	
PVCR	Regione	Emilia-Romagna	
PVCP	Provincia	BO	
PVCC	Comune	Bologna	
LDC		COLLOCAZIONE SPECIFICA	
LDCN	Denominazione	Museo del Patrimonio Industriale	
LDCU	Denominazione spazio viabilistico	Via della Beverara, 123	

LDCC Complesso monumentale di appartenenza ex Fornace Galotti

LDCM Denominazione raccolta Collezioni storiche

UB UBICAZIONE E DATI PATRIMONIALI

INV INVENTARIO

INVN Numero 00000306

INV INVENTARIO

INVN Numero 491

INV INVENTARIO

INVN Numero 491

LA ALTRE LOCALIZZAZIONI GEOGRAFICO-AMMINISTRATIVE

TCL Tipo di localizzazione luogo di provenienza

PRV LOCALIZZAZIONE GEOGRAFICO-AMMINISTRATIVA

PRVS Stato Italia

PRVR Regione Emilia-Romagna

PRVP Provincia BO

PRVC Comune Bologna

PRC COLLOCAZIONE SPECIFICA

PRCD Denominazione Istituto Aldini-Valeriani per Arti e Mestieri

LA ALTRE LOCALIZZAZIONI GEOGRAFICO-AMMINISTRATIVE

TCL Tipo di localizzazione luogo di provenienza

PRV LOCALIZZAZIONE GEOGRAFICO-AMMINISTRATIVA

PRVS Stato Italia

PRVR Regione Emilia-Romagna

PRVP Provincia BO

PRVC Comune Bologna

PRC COLLOCAZIONE SPECIFICA

PRCD Denominazione Istituti Aldini-Valeriani

LA	ALTRE LOCALIZZAZIONI GEOGRAFICO-AMMINISTRATIVE	
TCL	Tipo di localizzazione	luogo di provenienza
PRV	LOCALIZZAZIONE GEOGRAFICO-AMMINISTRATIVA	
PRVS	Stato	Italia
PRVR	Regione	Emilia-Romagna
PRVP	Provincia	BO
PRVC	Comune	Bologna
PRC	COLLOCAZIONE SPECIFICA	
PRCD	Denominazione	Museo del Patrimonio Industriale (già Museo-Laboratorio Aldini-Valeriani)
DT	CRONOLOGIA	
DTZ	CRONOLOGIA GENERICA	
DTZG	Fascia cronologica di riferimento	sec. XX
DTS	CRONOLOGIA SPECIFICA	
DTSI	Da	1900
DTSF	A	1913
DTM	Motivazione cronologica	documentazione
MT	DATI TECNICI	
MTC	Materia e tecnica	vetro
MTC	Materia e tecnica	ferro
MIS	MISURE	
MISU	Unità	cm
MISA	Altezza	33.5
MISP	Profondità	14
MISN	Lunghezza	21.5
DA	DATI ANALITICI	
DES	DESCRIZIONE	

DESO	Oggetto	L'oggetto ha la forma di un parallelepipedo, con grate di metallo su tre lati e le restanti facce chiuse, contenente il trasformatore. Sulla parte superiore si trova una manopola collegata ad un quadrante circolare protetto da un vetro che permette di leggere la scala graduata; accanto al quadrante si trovano due fori (attacchi per cavi ?).
------	---------	--

ISR	ISCRIZIONI	
-----	------------	--

ISRP	Posizione	sotto il vetro del quadrante
------	-----------	------------------------------

ISRI	Trascrizione	RESISTENZA
------	--------------	------------

STM	STEMMI, EMBLEMI, MARCHI	
-----	-------------------------	--

STMP	Posizione	sulla parte superiore
------	-----------	-----------------------

STMD	Descrizione	placca in metallo con scritta a rilievo: "TRASFORMATORE"
------	-------------	--

STM	STEMMI, EMBLEMI, MARCHI	
-----	-------------------------	--

STMP	Posizione	sulla parte superiore
------	-----------	-----------------------

STMD	Descrizione	placca in metallo con scritta a rilievo: "LINEA"
------	-------------	--

NSC	Notizie storico-critiche	uso originario: utilizzato per scopi didattici
-----	--------------------------	--

CO	CONSERVAZIONE	
----	---------------	--

STC	STATO DI CONSERVAZIONE	
-----	------------------------	--

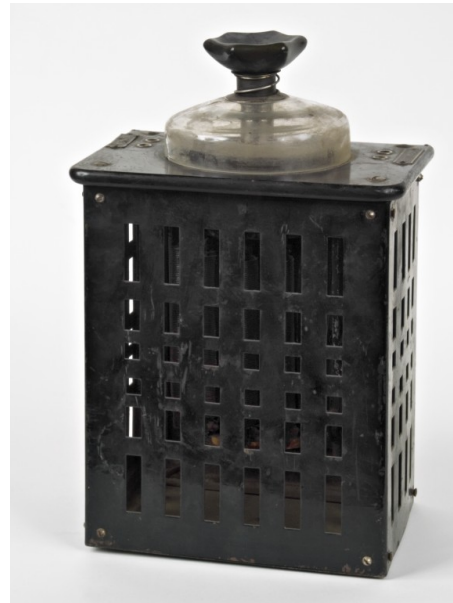
STCC	Stato di conservazione	buono
------	------------------------	-------

DO	FONTI E DOCUMENTI DI RIFERIMENTO	
----	----------------------------------	--

FTA	DOCUMENTAZIONE FOTOGRAFICA	
-----	----------------------------	--

FTAX	Genere	documentazione allegata
------	--------	-------------------------

FTAZ Nome File



CM	COMPILAZIONE	
CMP	COMPILAZIONE	
CMPD	Data	2005
CMPN	Nome	Masini M.