



ID Samira: 145853
 Denominazione: Museo del Patrimonio Industriale
 Provincia: BO
 Comune: Bologna
 Definizione: pompa benzina Marzocchi

CD CODICI		
TSK	Tipo scheda	PST
NCT CODICE UNIVOCO		
NCTN	Numero catalogo generale	00000278
OG OGGETTO		
OGT OGGETTO		
OGTD	Definizione	pompa benzina Marzocchi
CT CATEGORIA		
CTP	Categoria principale	motoristica
CTA	Altra categoria	meccanismi
LC LOCALIZZAZIONE		
PVC LOCALIZZAZIONE GEOGRAFICO-AMMINISTRATIVA ATTUALE		
PVCR	Regione	Emilia-Romagna
PVCP	Provincia	BO
PVCC	Comune	Bologna
LDC COLLOCAZIONE SPECIFICA		
LDCN	Denominazione	Museo del Patrimonio Industriale
LDCU	Denominazione spazio viabilistico	Via della Beverara, 123

LDCC Complesso monumentale di appartenenza ex Fornace Galotti

LDCM Denominazione raccolta acquisto Museo del Patrimonio Industriale

UB UBICAZIONE E DATI PATRIMONIALI

INV INVENTARIO

 INVN Numero 00000278

INV INVENTARIO

 INVN Numero 53

LA ALTRE LOCALIZZAZIONI GEOGRAFICO-AMMINISTRATIVE

TCL Tipo di localizzazione luogo di provenienza

PRV LOCALIZZAZIONE GEOGRAFICO-AMMINISTRATIVA

 PRVS Stato Italia

 PRVR Regione Emilia-Romagna

 PRVP Provincia BO

 PRVC Comune Bologna

PRC COLLOCAZIONE SPECIFICA

 PRCD Denominazione Museo del Patrimonio Industriale

DT CRONOLOGIA

DTZ CRONOLOGIA GENERICA

 DTZG Fascia cronologica di riferimento sec. XX

DTS CRONOLOGIA SPECIFICA

 DTSI Da 1990

 DTSF A 1999

DTM Motivazione cronologica documentazione

AU DEFINIZIONE CULTURALE

AUT AUTORE/RESPONSABILITA'

 AUTR Ruolo costruttore

AUTB	Ente collettivo/Nome scelto	Marzocchi
------	-----------------------------	-----------

AUTA	Dati anagrafici	-
------	-----------------	---

MT	DATI TECNICI
-----------	---------------------

MTC	Materia e tecnica	acciaio
-----	-------------------	---------

MIS	MISURE
------------	---------------

MISU	Unità	cm
------	-------	----

MISA	Altezza	8
------	---------	---

MISD	Diametro	6
------	----------	---

DA	DATI ANALITICI
-----------	-----------------------

DES	DESCRIZIONE
------------	--------------------

DESO	Oggetto	L'oggetto, dalla forma simile ad un piccolo cilindro, è una pompa per l'alimentazione del carburante della Marzocchi.
------	---------	---

NSC	Notizie storico-critiche	data di costruzione: 1990-1999 ca. uso originario: usato come accessorio per BMW F1 luogo di costruzione: Bologna
-----	--------------------------	---

CO	CONSERVAZIONE
-----------	----------------------

STC	STATO DI CONSERVAZIONE
------------	-------------------------------

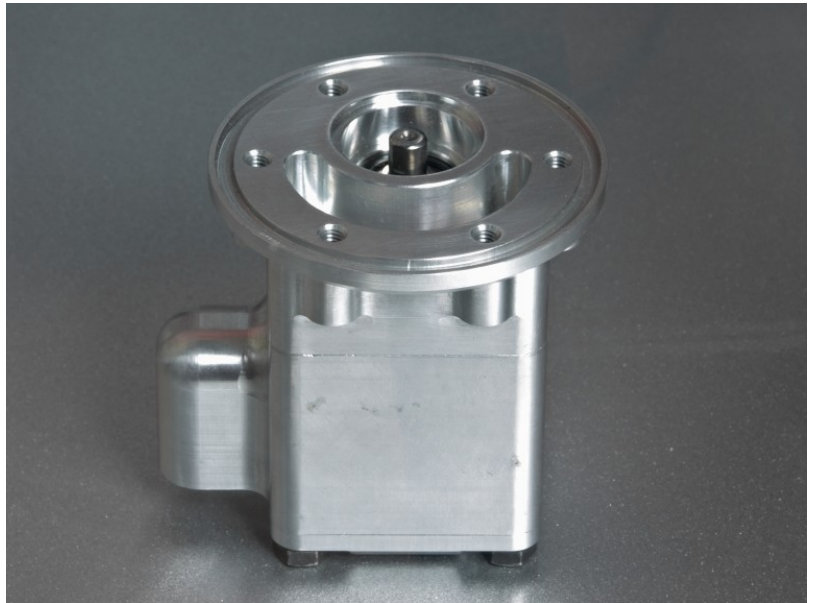
STCC	Stato di conservazione	buono
------	------------------------	-------

DO	FONTI E DOCUMENTI DI RIFERIMENTO
-----------	---

FTA	DOCUMENTAZIONE FOTOGRAFICA
------------	-----------------------------------

FTAX	Genere	documentazione allegata
------	--------	-------------------------

FTAZ Nome File



CM COMPILAZIONE

CMP COMPILAZIONE

CMPD Data 2005

CMPN Nome Masini M.