

ID Samira: 145619
 Denominazione: Museo del Patrimonio Industriale
 Provincia: BO
 Comune: Bologna
 Definizione: apparecchio di proiezione fotoelettrico
 Tipologia: Duboscq

CD	CODICI	
TSK	Tipo scheda	PST
NCT	CODICE UNIVOCO	
NCTN	Numero catalogo generale	00000059
OG	OGGETTO	
OGT	OGGETTO	
OGTD	Definizione	apparecchio di proiezione fotoelettrico
OGTT	Tipologia	Duboscq
CT	CATEGORIA	
CTP	Categoria principale	ottica
CTA	Altra categoria	macchine
LC	LOCALIZZAZIONE	
PVC	LOCALIZZAZIONE GEOGRAFICO-AMMINISTRATIVA ATTUALE	
PVCR	Regione	Emilia-Romagna
PVCP	Provincia	BO
PVCC	Comune	Bologna
LDC	COLLOCAZIONE SPECIFICA	
LDCN	Denominazione	Museo del Patrimonio Industriale

LDCU	Denominazione spazio viabilistico	Via della Beverara, 123
LDCC	Complesso monumentale di appartenenza	ex Fornace Galotti
LDCM	Denominazione raccolta	Collezioni storiche

UB UBICAZIONE E DATI PATRIMONIALI

INV INVENTARIO

INVN	Numero	00000059
------	--------	----------

INV INVENTARIO

INVN	Numero	257
------	--------	-----

INV INVENTARIO

INVN	Numero	257
------	--------	-----

INV INVENTARIO

INVN	Numero	307
------	--------	-----

LA ALTRE LOCALIZZAZIONI GEOGRAFICO-AMMINISTRATIVE

TCL	Tipo di localizzazione	luogo di provenienza
-----	------------------------	----------------------

PRV LOCALIZZAZIONE GEOGRAFICO-AMMINISTRATIVA

PRVS	Stato	Italia
------	-------	--------

PRVR	Regione	Emilia-Romagna
------	---------	----------------

PRVP	Provincia	BO
------	-----------	----

PRVC	Comune	Bologna
------	--------	---------

PRVL	Località	Bologna
------	----------	---------

PRC COLLOCAZIONE SPECIFICA

PRCD	Denominazione	Istituto Aldini-Valeriani per Arti e Mestieri
------	---------------	---

LA ALTRE LOCALIZZAZIONI GEOGRAFICO-AMMINISTRATIVE

TCL	Tipo di localizzazione	luogo di provenienza
-----	------------------------	----------------------

PRV LOCALIZZAZIONE GEOGRAFICO-AMMINISTRATIVA

PRVS	Stato	Italia
------	-------	--------

PRVR	Regione	Emilia-Romagna
------	---------	----------------

PRVP	Provincia	BO
------	-----------	----

PRVC	Comune	Bologna
------	--------	---------

PRVL	Località	Bologna
------	----------	---------

PRC	COLLOCAZIONE SPECIFICA
-----	------------------------

PRCD	Denominazione	Istituti Aldini-Valeriani
------	---------------	---------------------------

LA	ALTRE LOCALIZZAZIONI GEOGRAFICO-AMMINISTRATIVE
----	--

TCL	Tipo di localizzazione	luogo di provenienza
-----	------------------------	----------------------

PRV	LOCALIZZAZIONE GEOGRAFICO-AMMINISTRATIVA
-----	--

PRVS	Stato	Italia
------	-------	--------

PRVR	Regione	Emilia-Romagna
------	---------	----------------

PRVP	Provincia	BO
------	-----------	----

PRVC	Comune	Bologna
------	--------	---------

PRVL	Località	Bologna
------	----------	---------

PRC	COLLOCAZIONE SPECIFICA
-----	------------------------

PRCD	Denominazione	Museo del Patrimonio Industriale (già Museo-Laboratorio Aldini-Valeriani)
------	---------------	---

LA	ALTRE LOCALIZZAZIONI GEOGRAFICO-AMMINISTRATIVE
----	--

TCL	Tipo di localizzazione	luogo di provenienza
-----	------------------------	----------------------

PRV	LOCALIZZAZIONE GEOGRAFICO-AMMINISTRATIVA
-----	--

PRVS	Stato	Italia
------	-------	--------

PRVR	Regione	Emilia-Romagna
------	---------	----------------

PRVP	Provincia	BO
------	-----------	----

PRVC	Comune	Bologna
------	--------	---------

PRVL	Località	Bologna
------	----------	---------

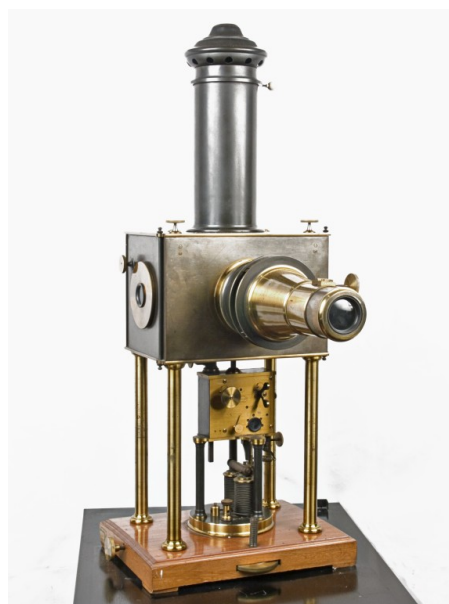
PRC	COLLOCAZIONE SPECIFICA
-----	------------------------

PRCD	Denominazione	Fare macchine automatiche
------	---------------	---------------------------

DT	CRONOLOGIA	
DTZ	CRONOLOGIA GENERICA	
DTZG	Fascia cronologica di riferimento	sec. XIX
DTS	CRONOLOGIA SPECIFICA	
DTSI	Da	1860
DTSF	A	1878
DTM	Motivazione cronologica	documentazione
AU	DEFINIZIONE CULTURALE	
AUT	AUTORE/RESPONSABILITA'	
AUTR	Ruolo	costruttore
AUTN	Autore/Nome scelto	Duboscq Louis Jules
AUTA	Dati anagrafici	1817/ 1886
MT	DATI TECNICI	
MTC	Materia e tecnica	legno
MTC	Materia e tecnica	ottone
MTC	Materia e tecnica	vetro
MIS	MISURE	
MISU	Unità	cm
MISA	Altezza	90
MISP	Profondità	50
MISN	Lunghezza	30
DA	DATI ANALITICI	
DES	DESCRIZIONE	
DESO	Oggetto	Lo strumento poggia su di un piedistallo in legno ed è costituito da una scatola sostenuta da quattro colonnine in ottone, da cui parte il proiettore; al di sotto della scatola di proiezione si trova il regolatore dell'apparecchio fotoelettrico, alimentato da pile.
ISR	ISCRIZIONI	

ISRP	Posizione	sul regolatore elettrico in ottone
ISRI	Trascrizione	JULES DUBOSCQ / PH: PELLIN / PARIS
ISR	ISCRIZIONI	
ISRP	Posizione	sulla scatola di proiezione
ISRI	Trascrizione	JULES DUBOSCQ / PH: PELLIN / PARIS / 1224
STM	STEMMI, EMBLEMI, MARCHI	
STMP	Posizione	lato destro del piedistallo in legno
STMD	Descrizione	etichetta bianca con bordo azzurro col numero 151
STM	STEMMI, EMBLEMI, MARCHI	
STMP	Posizione	lato sinistro del piedistallo in legno
STMD	Descrizione	etichetta bianca con bordo azzurro col numero 307
NSC	Notizie storico-critiche	data di costruzione: 1860 post uso originario: utilizzato per scopi didattici luogo di costruzione: Parigi
CO	CONSERVAZIONE	
STC	STATO DI CONSERVAZIONE	
STCC	Stato di conservazione	buono
DO	FONTI E DOCUMENTI DI RIFERIMENTO	
FTA	DOCUMENTAZIONE FOTOGRAFICA	
FTAX	Genere	documentazione allegata

FTAZ Nome File



FTA DOCUMENTAZIONE FOTOGRAFICA

FTAX Genere documentazione allegata

FTAZ Nome File

**FTA DOCUMENTAZIONE FOTOGRAFICA**

FTAX Genere documentazione esistente

FNT FONTI E DOCUMENTI

FNTP Tipo inventario

FNTN Nome archivio archivio storico Aldini-Valeriani

BIB BIBLIOGRAFIA

BIBX Genere bibliografia specifica

BIBA Autore Curti R./ Villani G.

BIBD Anno di edizione 1991

BIBH Sigla per citazione R08/01001125

BIBN V., pp., nn. v. 1, p. 23

BIB BIBLIOGRAFIA

BIBX Genere bibliografia specifica

BIBD Anno di edizione 1998

BIBH Sigla per citazione R08/01001121

BIBN V., pp., nn. p. 101

MST MOSTRE

MSTT	Titolo	Fare Macchine Automatiche
MSTL	Luogo	Bologna
MSTD	Data	1994

MST MOSTRE

MSTT	Titolo	53° Fiera Campionaria di Modena
MSTL	Luogo	Modena
MSTD	Data	1991

CM COMPILAZIONE**CMP COMPILAZIONE**

CMPD	Data	2005
CMPN	Nome	Masini M.