



ID Samira: 145607  
 Denominazione: Museo del Patrimonio Industriale  
 Provincia: BO  
 Comune: Bologna  
 Definizione: macchina a vapore  
 Tipologia: a cilindro oscillante

CD	CODICI	
TSK	Tipo scheda	PST
NCT	CODICE UNIVOCO	
NCTN	Numero catalogo generale	00000050
OG	OGGETTO	
OGT	OGGETTO	
OGTD	Definizione	macchina a vapore
OGTT	Tipologia	a cilindro oscillante
CT	CATEGORIA	
CTP	Categoria principale	termologia
CTA	Altra categoria	modelli
LC	LOCALIZZAZIONE	
PVC	LOCALIZZAZIONE GEOGRAFICO-AMMINISTRATIVA ATTUALE	
PVCR	Regione	Emilia-Romagna
PVCP	Provincia	BO
PVCC	Comune	Bologna
LDC	COLLOCAZIONE SPECIFICA	
LDCN	Denominazione	Museo del Patrimonio Industriale

LDCU	Denominazione spazio viabilistico	Via della Beverara, 123
LDCC	Complesso monumentale di appartenenza	ex Fornace Galotti
LDCM	Denominazione raccolta	Collezioni storiche

#### UB UBICAZIONE E DATI PATRIMONIALI

##### INV INVENTARIO

INVN	Numero	00000050
------	--------	----------

##### INV INVENTARIO

INVN	Numero	516
------	--------	-----

##### INV INVENTARIO

INVN	Numero	516
------	--------	-----

#### LA ALTRE LOCALIZZAZIONI GEOGRAFICO-AMMINISTRATIVE

TCL	Tipo di localizzazione	luogo di provenienza
-----	------------------------	----------------------

##### PRV LOCALIZZAZIONE GEOGRAFICO-AMMINISTRATIVA

PRVS	Stato	Italia
------	-------	--------

PRVR	Regione	Emilia-Romagna
------	---------	----------------

PRVP	Provincia	BO
------	-----------	----

PRVC	Comune	Bologna
------	--------	---------

PRVL	Località	Bologna
------	----------	---------

##### PRC COLLOCAZIONE SPECIFICA

PRCD	Denominazione	Gabinetto Aldini di Fisica e Chimica Applicata
------	---------------	--

#### LA ALTRE LOCALIZZAZIONI GEOGRAFICO-AMMINISTRATIVE

TCL	Tipo di localizzazione	luogo di provenienza
-----	------------------------	----------------------

##### PRV LOCALIZZAZIONE GEOGRAFICO-AMMINISTRATIVA

PRVS	Stato	Italia
------	-------	--------

PRVR	Regione	Emilia-Romagna
------	---------	----------------

PRVP	Provincia	BO
------	-----------	----

PRVC	Comune	Bologna
------	--------	---------

PRVL	Località	Bologna
------	----------	---------

**PRC COLLOCAZIONE SPECIFICA**

PRCD	Denominazione	Istituto Aldini-Valeriani per Arti e Mestieri
------	---------------	---

**LA ALTRE LOCALIZZAZIONI GEOGRAFICO-AMMINISTRATIVE**

TCL	Tipo di localizzazione	luogo di provenienza
-----	------------------------	----------------------

**PRV LOCALIZZAZIONE GEOGRAFICO-AMMINISTRATIVA**

PRVS	Stato	Italia
------	-------	--------

PRVR	Regione	Emilia-Romagna
------	---------	----------------

PRVP	Provincia	BO
------	-----------	----

PRVC	Comune	Bologna
------	--------	---------

PRVL	Località	Bologna
------	----------	---------

**PRC COLLOCAZIONE SPECIFICA**

PRCD	Denominazione	Istituti Aldini-Valeriani
------	---------------	---------------------------

**LA ALTRE LOCALIZZAZIONI GEOGRAFICO-AMMINISTRATIVE**

TCL	Tipo di localizzazione	luogo di provenienza
-----	------------------------	----------------------

**PRV LOCALIZZAZIONE GEOGRAFICO-AMMINISTRATIVA**

PRVS	Stato	Italia
------	-------	--------

PRVR	Regione	Emilia-Romagna
------	---------	----------------

PRVP	Provincia	BO
------	-----------	----

PRVC	Comune	Bologna
------	--------	---------

PRVL	Località	Bologna
------	----------	---------

**PRC COLLOCAZIONE SPECIFICA**

PRCD	Denominazione	Macchina Scuola Industria dal mestiere alla professionalità operaia
------	---------------	---

**LA ALTRE LOCALIZZAZIONI GEOGRAFICO-AMMINISTRATIVE**

TCL	Tipo di localizzazione	luogo di provenienza
-----	------------------------	----------------------

**PRV LOCALIZZAZIONE GEOGRAFICO-AMMINISTRATIVA**

PRVS	Stato	Italia
PRVR	Regione	Emilia-Romagna
PRVP	Provincia	BO
PRVC	Comune	Bologna
PRVL	Località	Bologna

**PRC COLLOCAZIONE SPECIFICA**

PRCD	Denominazione	Museo del Patrimonio Industriale (già Museo-Laboratorio Aldini-Valeriani)
------	---------------	---

**LA ALTRE LOCALIZZAZIONI GEOGRAFICO-AMMINISTRATIVE**

TCL	Tipo di localizzazione	luogo di provenienza
-----	------------------------	----------------------

**PRV LOCALIZZAZIONE GEOGRAFICO-AMMINISTRATIVA**

PRVS	Stato	Italia
PRVR	Regione	Emilia-Romagna
PRVP	Provincia	BO
PRVC	Comune	Bologna
PRVL	Località	Bologna

**PRC COLLOCAZIONE SPECIFICA**

PRCD	Denominazione	Fare macchine automatiche
------	---------------	---------------------------

**DT CRONOLOGIA****DTZ CRONOLOGIA GENERICA**

DTZG	Fascia cronologica di riferimento	sec. XIX
------	-----------------------------------	----------

**DTS CRONOLOGIA SPECIFICA**

DTSI	Da	1864
DTSF	A	1864

**DTM Motivazione cronologica documentazione****AU DEFINIZIONE CULTURALE**

AUT AUTORE/RESPONSABILITA'		
AUTR	Ruolo	costruttore
AUTN	Autore/Nome scelto	Clair A.
AUTA	Dati anagrafici	-
CMM COMMITTENZA		
CMMD	Data	1864
MT DATI TECNICI		
MTC	Materia e tecnica	legno
MTC	Materia e tecnica	metallo
MIS MISURE		
MISU	Unità	cm
MISA	Altezza	39
MISP	Profondità	29.5
MISN	Lunghezza	23.5
DA DATI ANALITICI		
DES DESCRIZIONE		
DESO	Oggetto	Modello didattico di una macchina a vapore in cui l'asta del pistone si articola direttamente sulla manovella senza ricorrere all'utilizzo di una biella.
ISR ISCRIZIONI		
ISRP	Posizione	laterale
ISRI	Trascrizione	S. Zavaglia / Diresse / A e C Franchini / Bologna
ISR ISCRIZIONI		
ISRP	Posizione	in alto sulla base di legno
ISRI	Trascrizione	DISTRIBUZIONE DEL VAPORE / NEL CILINDRO OSCILLANTE
NSC	Notizie storico-critiche	Il modello riproduce un tipo di macchina a vapore utilizzato soprattutto sulle navi per traversate oceaniche nella seconda metà del XIX secolo. data di costruzione: 1864 uso originario: utilizzato per scopi didattici luogo di

costruzione: Parigi

CO CONSERVAZIONE

STC STATO DI CONSERVAZIONE

STCC Stato di conservazione buono

DO FONTI E DOCUMENTI DI RIFERIMENTO

FTA DOCUMENTAZIONE FOTOGRAFICA

FTAX Genere documentazione allegata

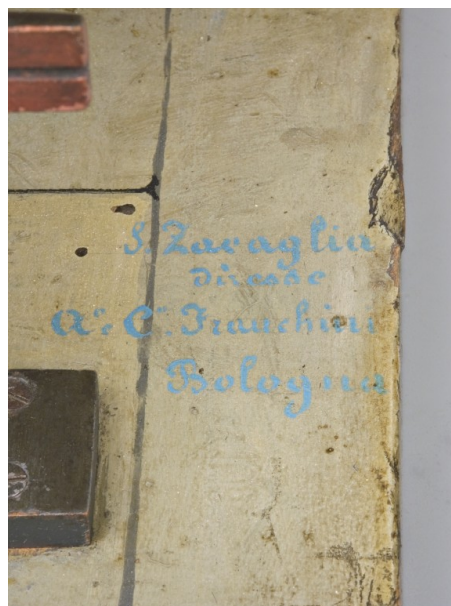
FTAZ Nome File



FTA DOCUMENTAZIONE FOTOGRAFICA

FTAX Genere documentazione allegata

FTAZ Nome File



MST MOSTRE

MSTT	Titolo	Macchina Scuola Industria dal mestiere alla professionalità operaia
------	--------	---

MSTL	Luogo	Bologna
------	-------	---------

MSTD	Data	1980
------	------	------

MST	MOSTRE
-----	--------

MSTT	Titolo	Fare Macchine Automatiche
------	--------	---------------------------

MSTL	Luogo	Bologna
------	-------	---------

MSTD	Data	1994
------	------	------

CM	COMPILAZIONE
----	--------------

CMP	COMPILAZIONE
-----	--------------

CMPD	Data	2005
------	------	------

CMPN	Nome	Masini M.
------	------	-----------