

ID Samira: 145552
 Denominazione: Museo della Bilancia
 Provincia: MO
 Comune: Campogalliano
 Definizione: bilancia da cacciatore
 Tipologia: a bracci uguali
 Parti e/o accessori: custodia e due pesi

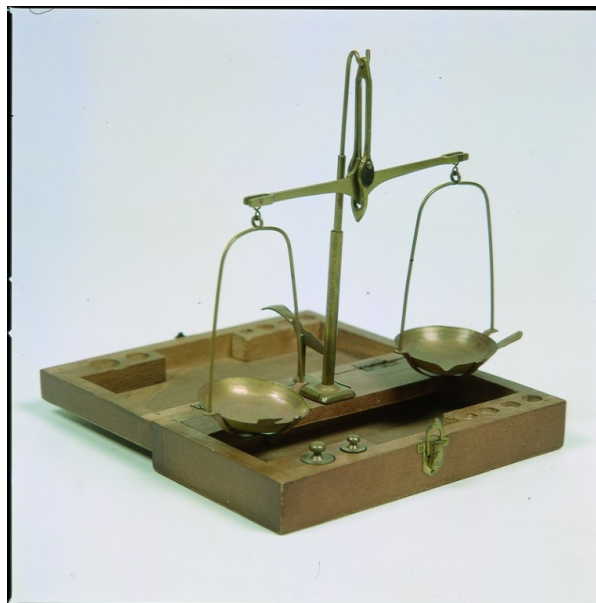
CD		CODICI	
TSK	Tipo scheda	PST	
NCT		CODICE UNIVOCO	
NCTN	Numero catalogo generale	00000099	
OG		OGGETTO	
OGT		OGGETTO	
OGTD	Definizione	bilancia da cacciatore	
OGTT	Tipologia	a bracci uguali	
OGTA	Parti e/o accessori	custodia e due pesi	
QNT		QUANTITA'	
QNTN	Numero	1	
CT		CATEGORIA	
CTP	Categoria principale	meccanica	
CTA	Altra categoria	bilance	
LC		LOCALIZZAZIONE	
PVC		LOCALIZZAZIONE GEOGRAFICO-AMMINISTRATIVA ATTUALE	
PVCR	Regione	Emilia-Romagna	
PVCP	Provincia	MO	

PVCC	Comune	Campogalliano
LDC	COLLOCAZIONE SPECIFICA	
LDCN	Denominazione	Museo della Bilancia
LDCU	Denominazione spazio viabilistico	Via Garibaldi, 34/a
UB	UBICAZIONE E DATI PATRIMONIALI	
INV	INVENTARIO	
INVN	Numero	99
LA	ALTRE LOCALIZZAZIONI GEOGRAFICO-AMMINISTRATIVE	
TCL	Tipo di localizzazione	luogo di deposito
PRC	COLLOCAZIONE SPECIFICA	
PRCD	Denominazione	Museo della Bilancia
DT	CRONOLOGIA	
DTZ	CRONOLOGIA GENERICA	
DTZG	Fascia cronologica di riferimento	sec. XX
DTM	Motivazione cronologica	analisi morfologica
MT	DATI TECNICI	
MIS	MISURE	
MISU	Unità	cm
MISA	Altezza	22
MISL	Larghezza	20
MISP	Profondità	7.5
MISV	Specifiche	l. giogo 15,5
MISV	Specifiche	dimensioni custodia 4 x 20 x 11,5
MIS	MISURE	
MISU	Unità	g
MIS	MISURE	
MISU	Unità	g

DA	DATI ANALITICI	
DES	DESCRIZIONE	
DESO	Oggetto	<p>Bilancia a bracci uguali da cacciatore con giogo in ottone con estremità a forcilla. Coltelli in acciaio riportati. Forbice in ottone costituita in un solo pezzo: nella parte superiore foro per la sospensione dello strumento, nella parte centrale fori con anello in acciaio riportato su cui poggia il coltello, protetto da copertine in ferro. Alle estremità del giogo ganci ad S e aste rigide ad U rovesciata, terminanti con sottopiatti a croce concava in ottone pieghevoli, sostengono i piatti. I piatti rimovibili sono in ottone a forma di ciotola con manico e beccuccio. Colonna in ottone smontabile dotata di leva per alzare la bilancia durante le operazioni di pesata; questo sostegno può essere fissato mediante una slitta alla custodia. Custodia in legno di platano di forma parallelepipedica con alloggiamento per la bilancia e con sei spazi per i pesi, chiusa con coperchio fissato con gancio in ottone. Attualmente rimangono solo due pesi in ottone di forma cilindrica con bottone di massa 20 e 10 grammi.</p>
NSC	Notizie storico-critiche	<p>L'esemplare più antico di bilancia a bracci uguali a noi pervenuto è stato costruito nel Neolitico, circa 7000 anni fa ed è stato rinvenuto nel sito di Naqada nell'Alto Egitto; è una testimonianza quindi della necessità, fin da allora indispensabile, di pesare, attestata oggi solo da un numero esiguo di esemplari ritrovati poichè la deperibilità dei materiali di costruzione, legno e osso, ne ha impedito la conservazione. Con il passare del tempo si sono fatte delle modifiche alle estremità dei gioghi per rendere più precise e sensibili le pesate. E' possibile seguire cronologicamente questa evoluzione e datare di conseguenza tutti gli strumenti. Questo modello di bilancia, di uso riservato ai cacciatori, difficilmente si trova documentato; la sua identificazione avviene pertanto sulla base di analogie strutturali e costruttive con un modello comune ricorrente. Le caratteristiche costruttive che connotano questo tipo di strumento si riscontrano nella struttura della colonna, nel sistema di sollevamento del giogo e nella forma dei piatti, nonché nell'uso di determinati materiali. Utilizzata per pesare la polvere da sparo e i pallini di piombo per caricare le cartucce.</p>
CO	CONSERVAZIONE	
STC	STATO DI CONSERVAZIONE	
STCC	Stato di conservazione	buono
DO	FONTI E DOCUMENTI DI RIFERIMENTO	
FTA	DOCUMENTAZIONE FOTOGRAFICA	
FTAX	Genere	documentazione allegata

FTAT Note veduta frontale

FTAZ Nome File



BIB BIBLIOGRAFIA

BIBX Genere bibliografia specifica

BIBD Anno di edizione 1993

BIBH Sigla per citazione 00045031

BIBN V., pp., nn. p. 164

BIBI V., tavv., figg. fig. 82

CM COMPILAZIONE

CMP COMPILAZIONE

CMPD Data 1995

CMPN Nome Apparuti L.

AGG AGGIORNAMENTO-REVISIONE

AGGD Data 2017

AGGN Nome Apparuti L.