



ID Samira: 145551  
 Denominazione: Museo della Bilancia  
 Provincia: MO  
 Comune: Campogalliano  
 Definizione: bilancia pesamonete  
 Tipologia: a bracci uguali  
 Parti e/o accessori: custodia in legno di noce e 18 pesi

CD CODICI		
TSK	Tipo scheda	PST
NCT CODICE UNIVOCO		
NCTN	Numero catalogo generale	00000098
OG OGGETTO		
OGT OGGETTO		
OGTD	Definizione	bilancia pesamonete
OGTT	Tipologia	a bracci uguali
OGTA	Parti e/o accessori	custodia in legno di noce e 18 pesi
QNT QUANTITA'		
QNTN	Numero	1
CT CATEGORIA		
CTP	Categoria principale	meccanica
CTA	Altra categoria	bilance
LC LOCALIZZAZIONE		
PVC LOCALIZZAZIONE GEOGRAFICO-AMMINISTRATIVA ATTUALE		
PVCR	Regione	Emilia-Romagna
PVCP	Provincia	MO

PVCC	Comune	Campogalliano
LDC	COLLOCAZIONE SPECIFICA	
LDCN	Denominazione	Museo della Bilancia
LDCU	Denominazione spazio viabilistico	Via Garibaldi, 34/a
UB	UBICAZIONE E DATI PATRIMONIALI	
INV	INVENTARIO	
INVN	Numero	98
LA	ALTRE LOCALIZZAZIONI GEOGRAFICO-AMMINISTRATIVE	
TCL	Tipo di localizzazione	luogo di deposito
PRC	COLLOCAZIONE SPECIFICA	
PRCD	Denominazione	Museo della Bilancia
DT	CRONOLOGIA	
DTZ	CRONOLOGIA GENERICA	
DTZG	Fascia cronologica di riferimento	sec. XVIII
DTZS	Frazione cronologica	fine
DTM	Motivazione cronologica	analisi delle valute monetarie in uso
MT	DATI TECNICI	
MIS	MISURE	
MISU	Unità	cm
MISA	Altezza	20
MISL	Larghezza	17.5
MISP	Profondità	5
MISV	Specifiche	l. giogo 13,5
MISV	Specifiche	dimensioni custodia 3,5 x 21 x 12,5
DA	DATI ANALITICI	
DES	DESCRIZIONE	

DESO Oggetto

Bilancia pesamonete a bracci uguali con giogo in ferro con estremità a doppio foro e coltello centrale in acciaio riportato. L'indice è in ferro con terminazione a forma di lancia e piccolo traforo circolare. Forbice in ferro in due pezzi richiusa nella parte inferiore e superiore mediante una piccola vite; nella parte superiore la forbice termina con un pomolo forato e anello in ottone per la sospensione della bilancia. Alle estremità del giogo gancio in ottone a S e tre cordicelle in seta verde sostengono i piatti in ottone di forma circolare leggermente concava. Custodia in legno di noce di forma rettangolare col lato frontale sagomato e provvisto di chiusura automatica a bottone in ottone; il coperchio è assicurato nella parte posteriore da due cerniere in ottone. La custodia ha gli intagli per l'alloggio della bilancia e per l'alloggio dei quindici pesi, di cui quello per i pesi frazionali dotato di coperchio a baionetta. La custodia contiene otto pesi monetari a forma di piramide tronca che recano sulla parte superiore la loro denominazione e il loro peso ed esattamente sono: doppio Luigi; Luigi; doppia Savoia; 1/2 doppia; quadrupla di Genova; quadrupla di Spagna; 1/2 quadrupla di Spagna. Ci sono anche sei pesi in ottone a forma di tronco di piramide di massa 12, 6, 3, 2, 1 denari e once 3,10 ed infine quattro fogliette in ottone di massa 6, 5, 4, e 1 grani. All'interno del coperchio etichetta stampata con tabella con la denominazione delle monete d'oro e d'argento con i relativi pesi in denari e valore in lire piemontesi e franchi francesi delle monete circolanti in Piemonte, Francia, Genova, Milano, Spagna, Portogallo, Venezia, Firenze, Roma e Ruspone.

UTF	Funzione	usata per pesare le monete
ISR	ISCRIZIONI	
ISRP	Posizione	su un piatto
ISRI	Trascrizione	98
ISR	ISCRIZIONI	
ISRP	Posizione	sulla faccia superiore del peso
ISRI	Trascrizione	Doppio Luigi/ 11.22
ISR	ISCRIZIONI	
ISRP	Posizione	sulla faccia superiore del peso
ISRI	Trascrizione	Luigi/ 5.23
ISR	ISCRIZIONI	

ISRP Posizione sulla faccia superiore del peso

ISRI Trascrizione Doppia/ Savoia/ 7.2.20

ISR ISCRIZIONI

ISRP Posizione sulla faccia superiore del peso

ISRI Trascrizione 1/2/ Dopp./ 5.13

ISR ISCRIZIONI

ISRP Posizione sulla faccia superiore del peso

ISRI Trascrizione Genova/ Qua/ 19.16.11

ISR ISCRIZIONI

ISRP Posizione sulla faccia superiore del peso

ISRI Trascrizione Genova/ 1/2.Qua/ 9.20.6

ISR ISCRIZIONI

ISRP Posizione sulla faccia superiore del peso

ISRI Trascrizione Spagna Qua/ 69.2.6

ISR ISCRIZIONI

ISRP Posizione sulla faccia superiore del peso

ISRI Trascrizione Spagna/ 1/2 Qua/ 19.6.12

ISR ISCRIZIONI

ISRP Posizione sulla faccia superiore del peso

ISRI Trascrizione D. 12; D.6; D. 3; D. 2; D. 1

ISR ISCRIZIONI

ISRP Posizione sulla faccia superiore dei pesi

ISRI Trascrizione Onc. 3.10

ISR ISCRIZIONI

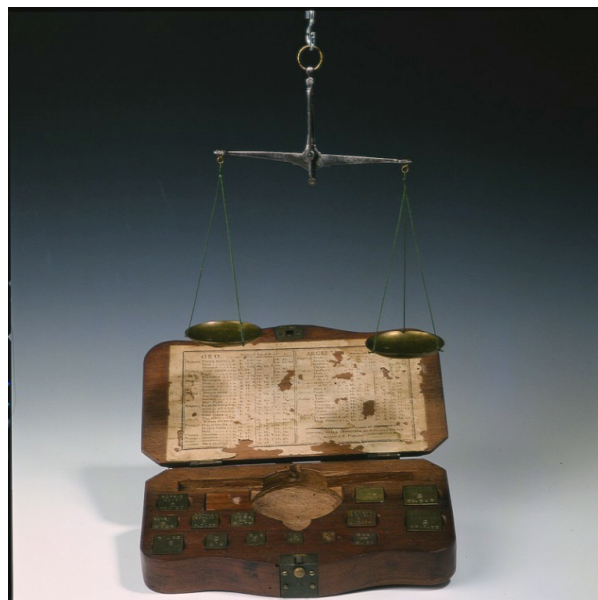
ISRP Posizione su tabella incollata all'interno del coperchio della custodia

ISRI Trascrizione Sono riportate le denominazioni delle monete in oro e in argento, il loro peso in denari e il valore in lire piemontesi e in franchi francesi. Sotto c'è la firma dello stampatore

Torino, dalla stamperia di Vincenzo Bianco accanto a S.  
Francesco di Paola

STM	STEMMI, EMBLEMI, MARCHI	
STMI	Identificazione	Carlo Emanuele III di Savoia
STMP	Posizione	su un piatto e su quattordici pesi
STMD	Descrizione	monogramma composto dalle lettere CE contrapposte in nesso sormontate da corona
NSC	Notizie storico-critiche	Le caratteristiche costruttive della bilancia e della custodia, il corredo di pesi e l'etichetta cartacea con indicazione dei valori delle monete d'oro e d'argento italiane ed europee consentono di affermare che si tratta di una cassetta per cambiavalute o per mercante della fine del XVIII secolo di fabbricazione torinese. La bilancia con il suo corredo di pesi contenuto in custodia fa parte della ricca produzione europea, propria del XVIII secolo, di bilance destinate al controllo ponderale delle monete d'oro e d'argento in circolazione, spesso oggetto di frodi e di contraffazioni. La tabella che riporta il valore delle monete in lire piemontesi e franchi francesi conferma la datazione della bilancia in uso durante il periodo della dominazione francese.
CO	CONSERVAZIONE	
STC	STATO DI CONSERVAZIONE	
STCC	Stato di conservazione	buono
DO	FONTI E DOCUMENTI DI RIFERIMENTO	
FTA	DOCUMENTAZIONE FOTOGRAFICA	
FTAX	Genere	documentazione allegata
FTAT	Note	veduta frontale

FTAZ Nome File



**BIB BIBLIOGRAFIA**

BIBX	Genere	bibliografia di confronto
BIBD	Anno di edizione	1974
BIBH	Sigla per citazione	00045401
BIBN	V., pp., nn.	pp. 29-34
BIBI	V., tavv., figg.	figg. 81

**BIB BIBLIOGRAFIA**

BIBX	Genere	bibliografia di confronto
BIBD	Anno di edizione	1975
BIBH	Sigla per citazione	00045402
BIBN	V., pp., nn.	p. 43

**BIB BIBLIOGRAFIA**

BIBX	Genere	bibliografia specifica
BIBD	Anno di edizione	1993
BIBH	Sigla per citazione	00045031
BIBN	V., pp., nn.	p. 163

**CM COMPILAZIONE**

**CMP COMPILAZIONE**

CMPD	Data	1995
CMPN	Nome	Apparuti L.