

ID Samira: 145496  
 Denominazione: Museo della Bilancia  
 Provincia: MO  
 Comune: Campogalliano  
 Definizione: bilancia analitica  
 Tipologia: a bracci uguali  
 Parti e/o accessori: custodia in plastica con 14 pesi e pinzetta

CD CODICI		
TSK	Tipo scheda	PST
NCT CODICE UNIVOCO		
NCTN	Numero catalogo generale	00000549
OG OGGETTO		
OGT OGGETTO		
OGTD	Definizione	bilancia analitica
OGTT	Tipologia	a bracci uguali
OGTA	Parti e/o accessori	custodia in plastica con 14 pesi e pinzetta
QNT QUANTITA'		
QNTN	Numero	1
CT CATEGORIA		
CTP	Categoria principale	meccanica
CTA	Altra categoria	bilance
LC LOCALIZZAZIONE		
PVC LOCALIZZAZIONE GEOGRAFICO-AMMINISTRATIVA ATTUALE		
PVCR	Regione	Emilia-Romagna
PVCP	Provincia	MO

PVCC	Comune	Campogalliano
LDC	COLLOCAZIONE SPECIFICA	
LDCN	Denominazione	Museo della Bilancia
LDCU	Denominazione spazio viabilistico	Via Garibaldi, 34/a
UB	UBICAZIONE E DATI PATRIMONIALI	
INV	INVENTARIO	
INVN	Numero	549
LA	ALTRE LOCALIZZAZIONI GEOGRAFICO-AMMINISTRATIVE	
TCL	Tipo di localizzazione	luogo di deposito
PRC	COLLOCAZIONE SPECIFICA	
PRCD	Denominazione	Museo della Bilancia
DT	CRONOLOGIA	
DTZ	CRONOLOGIA GENERICA	
DTZG	Fascia cronologica di riferimento	sec. XX
DTZS	Frazione cronologica	inizio
DTM	Motivazione cronologica	analisi morfologica
AU	DEFINIZIONE CULTURALE	
AUT	AUTORE/RESPONSABILITA'	
AUTR	Ruolo	costruttore
AUTB	Ente collettivo/Nome scelto	Prolabo
AUTA	Dati anagrafici	notizie dal 1902 ca./ 1992 ca.
MT	DATI TECNICI	
MIS	MISURE	
MISU	Unità	cm; g
MISA	Altezza	46
MISL	Larghezza	52

MISP	Profondità	25
MISV	Specifiche	I. giogo 21
MISV	Specifiche	piatti 18,5 x 10 x 8
MISV	Specifiche	custodia 4 x 13 x 9
MISV	Specifiche	pesi di massa 100; 50; 20; 10 (2); 5; 2 (2); 1

DA DATI ANALITICI

DES DESCRIZIONE

DESO Oggetto

Bilancia di precisione a bracci uguali con giogo traforato in lega di alluminio con viti di regolazione per l'equilibrio della bilancia e di blocco del baricentro. Coltelli e piani d'appoggio in agata. Colonna in acciaio traforata, all'interno della quale è visibile il meccanismo per il sollevamento del giogo azionabile con manopola esterna. A fianco della colonna scala graduata in alluminio di forma rettangolare tarata da 0 a 110 mg sulla quale scorre, azionabile con manopola esterna, una placchetta in alluminio graduata da 0 a 10 avente nella parte posteriore un gancio al quale è appesa una catenella in ferro ad anelli tondi che funge da nonio. Indice in lega d'alluminio riportato verso il basso con corrispondente scala graduata in plastica bianca avvitata alla colonna. All'indice è fissato anche un gancio ripiegato ad angolo retto terminante con una piccola paletta, posta all'interno di un cilindro in lega di alluminio fissato alla colonna, che funge da ammortizzatore (ad olio?). Sospensioni a staffa con doppio gancio e aste rigide in lega di alluminio che sostengono i piatti in acciaio a forma di losanga arrotondata. Vetrina in legno di rovere con doppio sportello anteriore apribile su cardini, dotato di pomoli d'ottone nichelato e piano in marmo bianco sul quale è posta la bolla di livello. La vetrina è sostenuta da tre piedini di cui due con viti calanti regolabili e uno poggiamte su un supporto rimovibile in plastica nera. Custodia in plastica nera di forma rettangolare con chiusura automatica e bottone in ferro; il coperchio internamente è imbottito e foderato di seta blu. La custodia ha nove alloggi circolari e dodici rettangolari per i pesi ed uno più grande che contiene un paio di pinzette in plastica bianca. La custodia contiene nove pesi in ottone nichelato di forma cilindrica con bottone rispettivamente di massa 100, 50, 20, 10 (2), 5, 2 (2) e 1 g e cinque pesi frazionali in lamina d'acciaio di forma poligonale di cui uno non originale (50/100 mg) protetti da un coperchio in vetro di forma rettangolare con pomello in acciaio al centro.

UTF Funzione bilancia di precisione

ISR ISCRIZIONI		
ISRP	Posizione	su targhetta metallica avvitata al fronte della vetrina e sulle manopole esterne
ISRI	Trascrizione	Prolabo/ Paris (per un totale di 3 volte)
ISR ISCRIZIONI		
ISRP	Posizione	su targhetta metallica avvitata al fronte della vetrina
ISRI	Trascrizione	Numéro 552
ISR ISCRIZIONI		
ISRP	Posizione	su targhetta metallica avvitata al fronte della vetrina
ISRI	Trascrizione	Portée 200 g
ISR ISCRIZIONI		
ISRP	Posizione	su targhetta metallica avvitata al fronte della vetrina
ISRI	Trascrizione	Sensibilité 1/10 mg
ISR ISCRIZIONI		
ISRP	Posizione	sulla faccia superiore dei pesi
ISRI	Trascrizione	100/ 50/ 20/ 10 (2)/ 5/ 2 (2) e 1 (grammi); 500/ 200/ 100/ 50/100 e 50 (milligrammi)
ISR ISCRIZIONI		
ISRP	Posizione	sulla custodia
ISRI	Trascrizione	11803 e 1/10
STM STEMMI, EMBLEMI, MARCHI		
STMI	Identificazione	Prolabo
STMP	Posizione	sul giogo e sul coperchio della custodia
STMD	Descrizione	Prolabo entro cartiglio romboidale
STM STEMMI, EMBLEMI, MARCHI		
STMI	Identificazione	Prolabo
STMP	Posizione	sulla pinzetta
STMD	Descrizione	Prolabo in mezzo a sei linee parallele

NSC Notizie storico-critiche

Nella seconda metà del '700, lo sviluppo della chimica, l'ampliarsi dei laboratori scientifici e il problema dell'unificazione delle misure posto dalla Rivoluzione Francese danno un impulso notevole al perfezionamento degli strumenti di misura in generale e della bilancia di precisione in particolare. Lo stretto rapporto fra scienziati e costruttori di strumenti spiegano le rapide ed efficaci modifiche tecniche apportate alle bilance da laboratorio fra 1760 e 1790. Il giogo viene realizzato con materiali più leggeri, il sistema di sollevamento del giogo viene migliorato con l'ausilio di bracci laterali azionati da una leva, i piatti vengono sospesi mediante un sistema a staffe con fili o aste metalliche, viene introdotto il cavaliere, vengono realizzati sistemi sempre più precisi per lo smorzamento delle oscillazioni e la vetrina è sostenuta da viti calanti regolabili.

CO CONSERVAZIONE

STC STATO DI CONSERVAZIONE

STCC Stato di conservazione buono

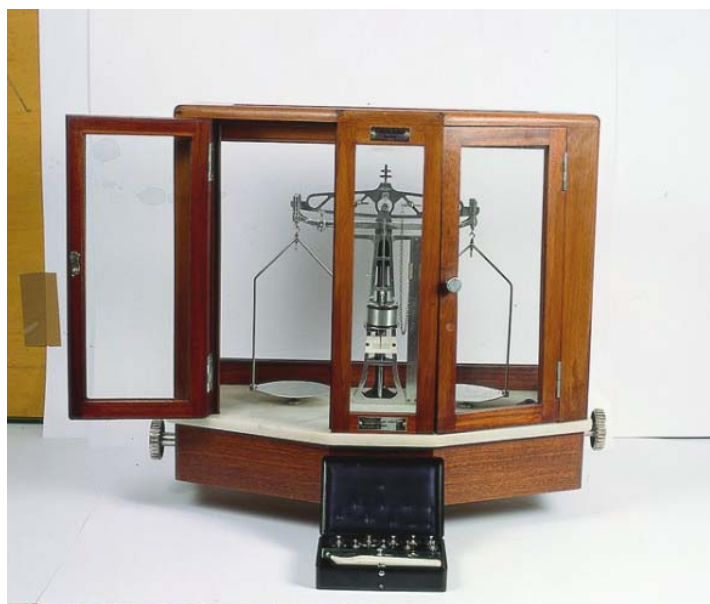
DO FONTI E DOCUMENTI DI RIFERIMENTO

FTA DOCUMENTAZIONE FOTOGRAFICA

FTAX Genere documentazione allegata

FTAT Note veduta frontale

FTAZ Nome File



BIB BIBLIOGRAFIA

BIBX Genere bibliografia specifica

BIBD Anno di edizione 1993

BIBH Sigla per citazione 00045031

BIBN V., pp., nn. pp. 178-193

CM COMPILAZIONE

CMP COMPILAZIONE

CMPD Data 1995

CMPN Nome Apparuti L.