



ID Samira: 145491  
 Denominazione: Museo della Bilancia  
 Provincia: MO  
 Comune: Campogalliano  
 Definizione: bilancia da banco  
 Tipologia: a sospensione inferiore

CD	CODICI	
TSK	Tipo scheda	PST
NCT	CODICE UNIVOCO	
NCTN	Numero catalogo generale	00000054
OG	OGGETTO	
OGT	OGGETTO	
OGTD	Definizione	bilancia da banco
OGTT	Tipologia	a sospensione inferiore
QNT	QUANTITA'	
QNTN	Numero	1
CT	CATEGORIA	
CTP	Categoria principale	meccanica
CTA	Altra categoria	balance
LC	LOCALIZZAZIONE	
PVC	LOCALIZZAZIONE GEOGRAFICO-AMMINISTRATIVA ATTUALE	
PVCR	Regione	Emilia-Romagna
PVCP	Provincia	MO
PVCC	Comune	Campogalliano

LDC	COLLOCAZIONE SPECIFICA	
LDCN	Denominazione	Museo della Bilancia
LDCU	Denominazione spazio viabilistico	Via Garibaldi, 34/a
UB	UBICAZIONE E DATI PATRIMONIALI	
INV	INVENTARIO	
INVN	Numero	54
LA	ALTRE LOCALIZZAZIONI GEOGRAFICO-AMMINISTRATIVE	
TCL	Tipo di localizzazione	luogo di deposito
PRC	COLLOCAZIONE SPECIFICA	
PRCD	Denominazione	Museo della Bilancia
DT	CRONOLOGIA	
DTZ	CRONOLOGIA GENERICA	
DTZG	Fascia cronologica di riferimento	sec. XX
DTZS	Frazione cronologica	primo quarto
DTS	CRONOLOGIA SPECIFICA	
DTSI	Da	1918
DTM	Motivazione cronologica	punzone di verifica prima
AU	DEFINIZIONE CULTURALE	
ATB	AMBITO CULTURALE	
ATBD	Denominazione	produzione austriaca
MT	DATI TECNICI	
MIS	MISURE	
MISU	Unità	cm
MISA	Altezza	38.5
MISL	Larghezza	65.5
MISP	Profondità	25.5
MISV	Specifiche	piatto per la merce 16 x 25,5 x 24

MISV Specifiche piatto per i pesi 4,5 x 25

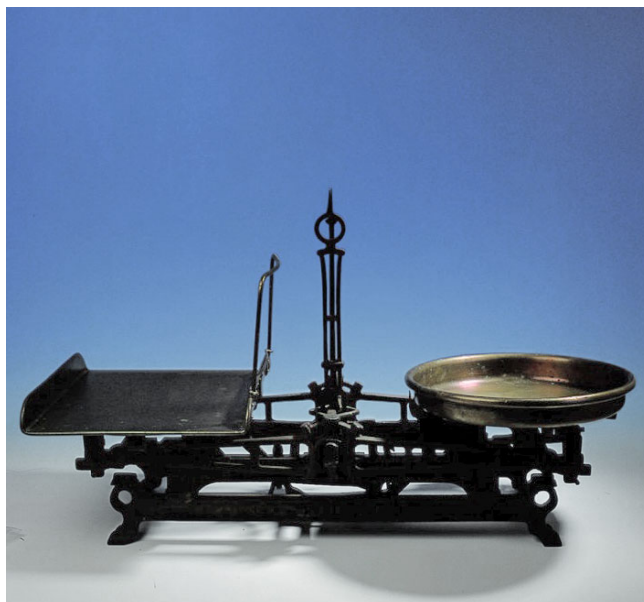
DA	DATI ANALITICI	
DES	DESCRIZIONE	
DESO	Oggetto	Bilancia da banco tipo Pfanzeder con movimento a vista con meccanismo a leve composte in ferro con coltelli e piani d'appoggio in acciaio. Il sostegno, solo fronte e retro, in ghisa traforata, ha quattro piedini a forma di zoccolo. L'indice verticale in ferro a punta di lancia ha dietro una forbice traforata per facilitare la lettura e controllare che sia in posizione di equilibrio. Il piatto per la merce è in ottone a canale con sponda laterale per facilitarne la presa. Il piatto per i pesi rimovibile è in ottone di forma circolare con bordi rialzati e ribattuti su tondino di ferro. I piatti sono sostenuti da sottopiatti circolari in ferro traforato.
UTF	Funzione	bilancia da banco
ISR	ISCRIZIONI	
ISRP	Posizione	sul sostegno in ghisa
ISRI	Trascrizione	k. k. 15 kilo pat.
STM	STEMMI, EMBLEMI, MARCHI	
STMI	Identificazione	punzone austriaco
STMP	Posizione	sul giogo su goccia di piombo
STMD	Descrizione	numeri 4 e 1 divisi da aquila a due teste molto stilizzata e sotto numero 918
NSC	Notizie storico-critiche	La bilancia Beranger si compone di un doppio giogo con i bracci simmetrici nella forma e nelle dimensioni rispetto al fulcro. I piatti, posti sopra al giogo, sono sostenuti da colonnine verticali fissate a due spranghe ripiegate a ferro di cavallo ognuna delle quali è collegata, mediante ganci, ad un'estremità al giogo mentre all'altra ad una leva ausiliaria. Questa leva ausiliaria a sua volta è collegata nel suo punto di mezzo al giogo e ad un estremo ad un punto fisso. In questo modo le spranghe a ferro di cavallo si muovono in senso verticale e così pure i piatti che da esse sono sostenuti. Questo tipo di bilance divenne ben presto il tipo di bilancia da banco più comune in Francia, Italia e Svizzera. n. di matricola: Pat. (cioè brevettato)
CO	CONSERVAZIONE	
STC	STATO DI CONSERVAZIONE	
STCC	Stato di conservazione	buono

**DO FONTI E DOCUMENTI DI RIFERIMENTO****FTA DOCUMENTAZIONE FOTOGRAFICA**

FTAX Genere documentazione allegata

FTAT Note veduta frontale

FTAZ Nome File

**BIB BIBLIOGRAFIA**

BIBX Genere bibliografia di confronto

BIBA Autore Bagnoli E.

BIBD Anno di edizione 1925

BIBH Sigla per citazione 00045009

BIBN V., pp., nn. pp. 268-273

**BIB BIBLIOGRAFIA**

BIBX Genere bibliografia di confronto

BIBA Autore Lazzarini M.

BIBD Anno di edizione 1943 (?)

BIBH Sigla per citazione 00045030

BIBN V., pp., nn. p. 55

**BIB BIBLIOGRAFIA**

BIBX Genere bibliografia di confronto

BIBA	Autore	Graham J. T.
BIBD	Anno di edizione	1981
BIBH	Sigla per citazione	00045027
BIBN	V., pp., nn.	p. 23

## BIB BIBLIOGRAFIA

BIBX	Genere	bibliografia di confronto
BIBA	Autore	Crawforth M. A.
BIBD	Anno di edizione	1987
BIBH	Sigla per citazione	00045373
BIBN	V., pp., nn.	pp. 19-21; p. 58

## CM COMPILAZIONE

## CMP COMPILAZIONE

CMPD	Data	1995
CMPN	Nome	Apparuti L.