

ID Samira: 145469  
 Denominazione: Museo della Bilancia  
 Provincia: MO  
 Comune: Campogalliano  
 Definizione: bilancia da speciale  
 Tipologia: a bracci uguali

CD	CODICI	
TSK	Tipo scheda	PST
NCT	CODICE UNIVOCO	
NCTN	Numero catalogo generale	00000005
OG	OGGETTO	
OGT	OGGETTO	
OGTD	Definizione	bilancia da speciale
OGTT	Tipologia	a bracci uguali
QNT	QUANTITA'	
QNTN	Numero	1
CT	CATEGORIA	
CTP	Categoria principale	meccanica
CTA	Altra categoria	bilance
LC	LOCALIZZAZIONE	
PVC	LOCALIZZAZIONE GEOGRAFICO-AMMINISTRATIVA ATTUALE	
PVCR	Regione	Emilia-Romagna
PVCP	Provincia	MO
PVCC	Comune	Campogalliano

LDC	COLLOCAZIONE SPECIFICA	
LDCN	Denominazione	Museo della Bilancia
LDCU	Denominazione spazio viabilistico	Via Garibaldi, 34/a
UB	UBICAZIONE E DATI PATRIMONIALI	
INV	INVENTARIO	
INVN	Numero	5
LA	ALTRE LOCALIZZAZIONI GEOGRAFICO-AMMINISTRATIVE	
TCL	Tipo di localizzazione	luogo di deposito
PRC	COLLOCAZIONE SPECIFICA	
PRCD	Denominazione	Museo della Bilancia
DT	CRONOLOGIA	
DTZ	CRONOLOGIA GENERICA	
DTZG	Fascia cronologica di riferimento	secc. XIX/ XX
DTZS	Frazione cronologica	fine/inizio
DTM	Motivazione cronologica	analisi morfologica//punzonatura
AU	DEFINIZIONE CULTURALE	
AUT	AUTORE/RESPONSABILITA'	
AUTR	Ruolo	costruttore
AUTB	Ente collettivo/Nome scelto	Arecchi Giovanni & Figlio
AUTA	Dati anagrafici	1830/ notizie fino al 1958
MT	DATI TECNICI	
MIS	MISURE	
MISU	Unità	cm
MISA	Altezza	43
MISL	Larghezza	51
MISP	Profondità	21

MISV	Specifiche	I. giogo 31,5
MISV	Specifiche	diametro piatti 14

DA	DATI ANALITICI	
DES	DESCRIZIONE	

DESO	Oggetto	Bilancia a bracci uguali da speciale con giogo in ferro con estremità a doppio foro ed elementi decorativi nella parte centrale. Coltello e piani d'appoggio riportati in acciaio. Il giogo è tenuto insieme da due piastrine sagomate in ottone avvitate alla colonna. La staffa su cui lavora il giogo continua verso l'alto nel lato posteriore con un motivo decorativo a volute che termina con la scala graduata incisa. Indice in ferro con estremità superiore lanceolata rivolto verso l'alto. Colonna in ottone con meccanismo a leva per il sollevamento del giogo. Alle estremità del giogo ganci in ferro ad S ed aste rigide in ottone ad U rovesciata sostengono i piatti di forma circolare leggermente concava con bordi ribassati in ottone. Base in legno di pioppo verniciato nero con tiretto per accessori sostenuta da quattro piedini a forma di cipolla.
------	---------	---

UTF	Funzione	usata per pesare polveri e prodotti farmaceutici
-----	----------	--

ISR	ISCRIZIONI	
ISRP	Posizione	sul giogo e sui piatti
ISRI	Trascrizione	P. Cinquecento Gr.

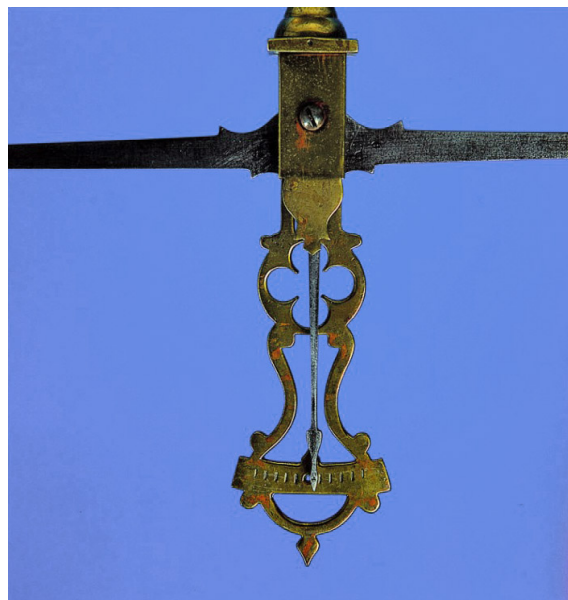
ISR	ISCRIZIONI	
ISRP	Posizione	su targhetta in ottone inchiodata alla base
ISRI	Trascrizione	Giovanni Arecchi & Figlio/ Fabbrica strumenti per pesare/ Biella

STM	STEMMI, EMBLEMI, MARCHI	
STMI	Identificazione	punzone del regno d'Italia dal 1891 al 1947
STMP	Posizione	sul giogo su spina di rame e sui piatti
STMD	Descrizione	stemma reale con numero 53

STM	STEMMI, EMBLEMI, MARCHI	
STMI	Identificazione	punzone italiano
STMP	Posizione	sul giogo su spina di rame

STMD	Descrizione	numero 368 sormontato dalla corona reale
STM	STEMMI, EMBLEMI, MARCHI	
STMI	Identificazione	punzone italiano
STMP	Posizione	sui piatti
STMD	Descrizione	numero 328 sormontato dalla corona reale
STM	STEMMI, EMBLEMI, MARCHI	
STMP	Posizione	sul giogo e sui piatti
STMD	Descrizione	lettere MF con in mezzo freccia entro cartiglio ovale
STM	STEMMI, EMBLEMI, MARCHI	
STMP	Posizione	sui piatti
STMD	Descrizione	lettera O
NSC	Notizie storico-critiche	L'esemplare più antico di bilancia a bracci uguali a noi pervenuto è stato costruito nel Neolitico, circa 7000 anni fa ed è stato rinvenuto nel sito di Naqada nell'Alto Egitto; è una testimonianza quindi della necessità, fin da allora indispensabile, di pesare, attestata oggi solo da un numero esiguo di esemplari ritrovati poichè la deperibilità dei materiali di costruzione, legno e osso, ne ha impedito la conservazione. Con il passare del tempo si sono fatte delle modifiche alle estremità dei gioghi per rendere più precise e sensibili le pesate. E' possibile seguire cronologicamente questa evoluzione e datare di conseguenza tutti gli strumenti.
CO	CONSERVAZIONE	
STC	STATO DI CONSERVAZIONE	
STCC	Stato di conservazione	buono
DO	FONTI E DOCUMENTI DI RIFERIMENTO	
FTA	DOCUMENTAZIONE FOTOGRAFICA	
FTAX	Genere	documentazione allegata
FTAT	Note	scala graduata

FTAZ Nome File



**FTA DOCUMENTAZIONE FOTOGRAFICA**

FTAX Genere documentazione allegata

FTAT Note veduta frontale

FTAZ Nome File



**BIB BIBLIOGRAFIA**

BIBX Genere bibliografia specifica

BIBD Anno di edizione 1993

BIBH Sigla per citazione 00045031

BIBN V., pp., nn. p. 122

BIBI V., tavv., figg. fig. 46

CM	COMPILAZIONE	
CMP	COMPILAZIONE	
CMPD	Data	1995
CMPN	Nome	Apparuti L.