



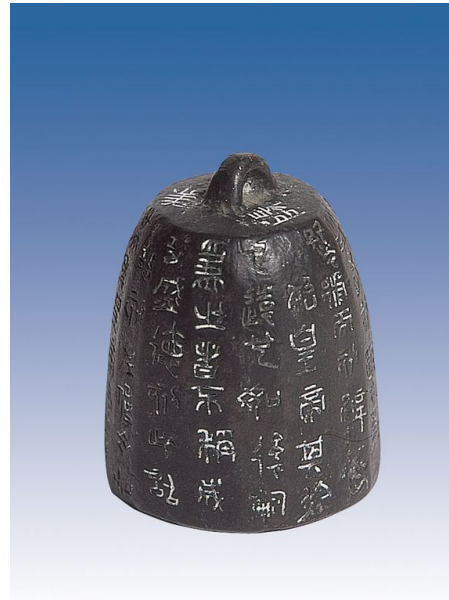
ID Samira: 145463
 Denominazione: Museo della Bilancia
 Provincia: MO
 Comune: Campogalliano
 Definizione: peso
 Tipologia: a campana

CD CODICI		
TSK	Tipo scheda	PST
NCT CODICE UNIVOCO		
NCTN	Numero catalogo generale	00000492
OG OGGETTO		
OGT OGGETTO		
OGTD	Definizione	peso
OGTT	Tipologia	a campana
QNT QUANTITA'		
QNTN	Numero	1
CT CATEGORIA		
CTP	Categoria principale	meccanica
CTA	Altra categoria	bilance
LC LOCALIZZAZIONE		
PVC LOCALIZZAZIONE GEOGRAFICO-AMMINISTRATIVA ATTUALE		
PVCR	Regione	Emilia-Romagna
PVCP	Provincia	MO
PVCC	Comune	Campogalliano

LDC	COLLOCAZIONE SPECIFICA	
LDCN	Denominazione	Museo della Bilancia
LDCU	Denominazione spazio viabilistico	Via Garibaldi, 34/a
UB	UBICAZIONE E DATI PATRIMONIALI	
INV	INVENTARIO	
INVN	Numero	492D
INV	INVENTARIO	
INVN	Numero	12D
LA	ALTRE LOCALIZZAZIONI GEOGRAFICO-AMMINISTRATIVE	
TCL	Tipo di localizzazione	luogo di deposito
PRC	COLLOCAZIONE SPECIFICA	
PRCD	Denominazione	Museo della Bilancia
DT	CRONOLOGIA	
DTZ	CRONOLOGIA GENERICA	
DTZG	Fascia cronologica di riferimento	sec. XX
DTZS	Frazione cronologica	ultimo quarto
DTM	Motivazione cronologica	informazioni orali del donatore
AU	DEFINIZIONE CULTURALE	
ATB	AMBITO CULTURALE	
ATBD	Denominazione	produzione cinese
MT	DATI TECNICI	
MIS	MISURE	
MISU	Unità	cm
MISA	Altezza	7
MISD	Diametro	5.5
MIS	MISURE	
MISU	Unità	g
DA	DATI ANALITICI	

DES		DESCRIZIONE
DESO	Oggetto	Copia in bronzo brunito di un peso a forma di campana internamente cavo con piccola asola per appenderlo mediante una corda. La massa del peso originale era di 240 g equivalente ad 1 "jin", unità di massa lungamente usata in Cina. La superficie esterna è ricoperta di numerosi ideogrammi incisi allineati su 17 righe verticali parallele che fanno riferimento agli editti imperiali emessi da Qin Shi Huang Di e Qin Er Shi, rispettivamente il primo e il secondo imperatore della dinastia Qin.
ISR		ISCRIZIONI
ISRP	Posizione	sulla superficie esterna del peso
NSC	Notizie storico-critiche	Trattasi di una copia moderna a scopo di studio di un peso cinese del 209 a.C. La standardizzazione dei pesi e delle misure in Cina avviene nel 365 a.C. durante il regno di Shang Yang. Qin Shi Huang Di è il primo imperatore della Cina unita (221 a.C.), committente dell'esercito di terracotta. Sotto il suo regno le leggi e le regole presenti vengono fatte applicare rigorosamente e vengono prodotti molti strumenti di misura nonché emessi degli editti che ricordano il grande contributo di questo imperatore per la standardizzazione delle misure in Cina. Anche il figlio, Qin Er Shi, imperatore dal 210-207 a.C., emana un editto col quale enfatizza l'opera di perseguimento nella standardizzazione dei pesi e delle misure e proclama l'intenzione di portare avanti questo sistema.
CO		CONSERVAZIONE
STC		STATO DI CONSERVAZIONE
STCC	Stato di conservazione	buono
DO		FONTI E DOCUMENTI DI RIFERIMENTO
FTA		DOCUMENTAZIONE FOTOGRAFICA
FTAX	Genere	documentazione allegata

FTAZ Nome File



CM	COMPILAZIONE	
CMP	COMPILAZIONE	
CMPD	Data	1995
CMPN	Nome	Apparuti L.
AGG	AGGIORNAMENTO-REVISIONE	
AGGD	Data	2017
AGGN	Nome	Apparuti L.