

ID Samira: 145388
 Denominazione: Museo della Bilancia
 Provincia: MO
 Comune: Campogalliano
 Definizione: bilancia tecnica
 Tipologia: a bracci uguali

CD	CODICI	
TSK	Tipo scheda	PST
NCT	CODICE UNIVOCO	
NCTN	Numero catalogo generale	00000414
OG	OGGETTO	
OGT	OGGETTO	
OGTD	Definizione	bilancia tecnica
OGTT	Tipologia	a bracci uguali
QNT	QUANTITA'	
QNTN	Numero	1
CT	CATEGORIA	
CTP	Categoria principale	meccanica
CTA	Altra categoria	bilance
LC	LOCALIZZAZIONE	
PVC	LOCALIZZAZIONE GEOGRAFICO-AMMINISTRATIVA ATTUALE	
PVCR	Regione	Emilia-Romagna
PVCP	Provincia	MO
PVCC	Comune	Campogalliano

LDC	COLLOCAZIONE SPECIFICA	
LDCN	Denominazione	Museo della Bilancia
LDCU	Denominazione spazio viabilistico	Via Garibaldi, 34/a
UB	UBICAZIONE E DATI PATRIMONIALI	
INV	INVENTARIO	
INVN	Numero	414
LA	ALTRE LOCALIZZAZIONI GEOGRAFICO-AMMINISTRATIVE	
TCL	Tipo di localizzazione	luogo di deposito
PRC	COLLOCAZIONE SPECIFICA	
PRCD	Denominazione	Museo della Bilancia
DT	CRONOLOGIA	
DTZ	CRONOLOGIA GENERICA	
DTZG	Fascia cronologica di riferimento	sec. XIX
DTZS	Frazione cronologica	seconda metà
DTM	Motivazione cronologica	analisi morfologica
AU	DEFINIZIONE CULTURALE	
AUT	AUTORE/RESPONSABILITA'	
AUTR	Ruolo	costruttore
AUTN	Autore/Nome scelto	Herrmann Louis-Adolphe
AUTA	Dati anagrafici	1821-1901
MT	DATI TECNICI	
MIS	MISURE	
MISU	Unità	cm
MISA	Altezza	72
MISL	Larghezza	53
MISP	Profondità	30
MISV	Specifiche	I. giogo 46

MISV Specifiche dimensioni piatto per la merce 7 x 13 x 21

MISV Specifiche dimensioni piatto per i pesi 14 x 10

DA DATI ANALITICI

DES DESCRIZIONE

DESO Oggetto

Bilancia tecnica a bracci uguali con giogo in ferro con viti di regolazione dell'equilibrio sulla parte inferiore del giogo e con estremità a staffa; coltelli e cuscinetti in acciaio. Indice sagomato a forma di ago riportato verso il basso e fissato al giogo con distanziale in ottone; la scala graduata di riferimento in osso è collocata alla base della colonna. Il giogo è sostenuto da una colonna in ottone a sezione circolare con base e capitello dotata di bracci orizzontali in ottone, per la posizione di riposo del giogo, e di meccanismo a vite per il sollevamento dei bracci orizzontali azionato da una leva esterna. In posizione di blocco il giogo appoggia sui bracci che terminano con piccole coppette in metallo per l'alloggiamento delle estremità. Alle estremità del giogo staffe in ottone con doppi ganci ad uncino in ferro, piastrina in ottone ed aste rigide a forma di U rovesciata sostengono i piatti. Il piatto per la merce in alluminio ha la forma di una paletta in alluminio, con tre bordi rialzati; il piatto per i pesi è in alluminio a forma di losanga arrotondata. La colonna è fissata su una base in lamiera di ferro verniciato nero con vetrina in legno di noce e ottone con sportello laterale destro apribile su cardini e dotata di tiretto per gli accessori in legno di abete con maniglia semicircolare per l'apertura. Nella parte interna della vetrina, in alto, è fissata una lampada con cavo elettrico per illuminare le operazioni di pesata.

ISR ISCRIZIONI

ISRP Posizione sulla colonna

ISRI Trascrizione Fortin Herrmann,/ à Paris.

ISR ISCRIZIONI

ISRP Posizione sulla piastrina in ottone a cui è sospeso il piatto per i pesi

ISRI Trascrizione 25/ G

NSC Notizie storico-critiche

Herrmann Louis-Adolphe, noto anche come Fortin-Herrmann, è nipote, per parte di madre, del famoso costruttore di strumenti scientifici Nicolas Fortin (1750-1831) che aveva costruito nel 1788 la bilancia per Lavoisier e nel 1799 aveva revisionato il kg standard in platino conservato negli Archivi.

CO CONSERVAZIONE

STC STATO DI CONSERVAZIONE

STCC Stato di conservazione discreto

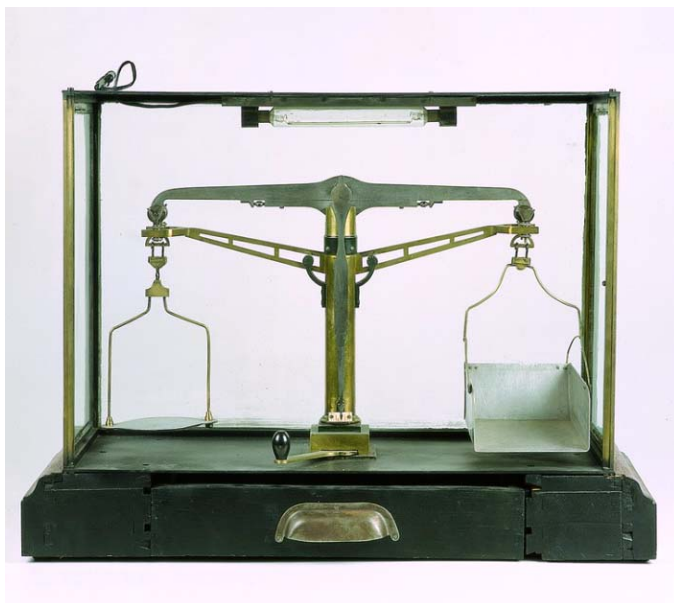
DO FONTI E DOCUMENTI DI RIFERIMENTO

FTA DOCUMENTAZIONE FOTOGRAFICA

FTAX Genere documentazione allegata

FTAT Note veduta frontale

FTAZ Nome File



BIB BIBLIOGRAFIA

BIBX Genere bibliografia specifica

BIBD Anno di edizione 1993

BIBH Sigla per citazione 00045031

BIBN V., pp., nn. p. 193

BIBI V., tavv., figg. fig. 108

MST MOSTRE

MSTT Titolo Strumenti scientifici d'epoca

MSTL Luogo Faenza

MSTD Data 1997

CM COMPILAZIONE

CMP COMPILAZIONE

CMPD	Data	1995
CMPN	Nome	Apparuti L.