

ID Samira: 145202
 Denominazione: Museo della Bilancia
 Provincia: MO
 Comune: Campogalliano
 Definizione: bilancia decimale
 Tipologia: a bilico

CD		CODICI	
TSK	Tipo scheda	PST	
NCT		CODICE UNIVOCO	
NCTN	Numero catalogo generale	00000206	
OG		OGGETTO	
OGT		OGGETTO	
OGTD	Definizione	bilancia decimale	
OGTT	Tipologia	a bilico	
QNT		QUANTITA'	
QNTN	Numero	1	
CT		CATEGORIA	
CTP	Categoria principale	meccanica	
CTA	Altra categoria	balance	
LC		LOCALIZZAZIONE	
PVC		LOCALIZZAZIONE GEOGRAFICO-AMMINISTRATIVA ATTUALE	
PVCR	Regione	Emilia-Romagna	
PVCP	Provincia	MO	
PVCC	Comune	Campogalliano	

LDC	COLLOCAZIONE SPECIFICA	
LDCN	Denominazione	Museo della Bilancia
LDCU	Denominazione spazio viabilistico	Via Garibaldi, 34/a
UB	UBICAZIONE E DATI PATRIMONIALI	
INV	INVENTARIO	
INVN	Numero	206
LA	ALTRE LOCALIZZAZIONI GEOGRAFICO-AMMINISTRATIVE	
TCL	Tipo di localizzazione	luogo di deposito
PRC	COLLOCAZIONE SPECIFICA	
PRCD	Denominazione	Museo della Bilancia
DT	CRONOLOGIA	
DTZ	CRONOLOGIA GENERICA	
DTZG	Fascia cronologica di riferimento	sec. XX
DTZS	Frazione cronologica	primo quarto
DTS	CRONOLOGIA SPECIFICA	
DTSI	Da	1912
DTSF	A	1912
DTM	Motivazione cronologica	analisi morfologica//punzonatura
AU	DEFINIZIONE CULTURALE	
AUT	AUTORE/RESPONSABILITA'	
AUTR	Ruolo	inventore
AUTN	Autore/Nome scelto	Quintenz Friedrich Aloïs
AUTA	Dati anagrafici	1774/ 1822
ATB	AMBITO CULTURALE	
ATBD	Denominazione	produzione tedesca
ATBR	Ruolo	costruttore
MT	DATI TECNICI	

MIS	MISURE	
MISU	Unità	cm
MISA	Altezza	38
MISL	Larghezza	72
MISP	Profondità	31.5
MISV	Specifiche	lunghezza giogo 32

DA	DATI ANALITICI	
DES	DESCRIZIONE	

DESO	Oggetto	<p>Bascula di Quintenz con giogo realizzato in ferro con coltelli riportati in acciaio. Sul giogo c'è un piccolo braccio sul quale scorre una massa di correzione di forma sferica in ottone con vite per stringerla sul braccio. All'estremità del giogo è sospeso, mediante staffa, un piattello in legno di forma quadrata per i pesi di rapporto attualmente mancanti. Tale piattello è sostenuto da quattro catene a tre facce in ferro riunite in una crociera con gancio ad uncino e piccola conca per mettervi i pesi per tarare lo strumento; sotto al piattello c'è una massa di correzione in legno. Gli indici contrapposti sono in ottone. Meccanismo per la messa a riposo del giogo in ferro con manico in legno. Il giogo è raccordato alla leva mediante tiranti e staffe in ferro. Leva ad angolo realizzata in ferro con coltelli e cuscinetti in acciaio. Cassa e piattaforma in legno d'abete di forma trapezoidale e frontale in legno d'abete di forma rettangolare sagomata.</p>
------	---------	--

UTF	Funzione	per pesare merci, sacchi, pacchi soprattutto negli uffici trasporto merci e nelle ferrovie
-----	----------	--

ISR	ISCRIZIONI	
ISRP	Posizione	sul giogo
ISRI	Trascrizione	25 kg

STM	STEMMI, EMBLEMI, MARCHI	
STMI	Identificazione	punzone tedesco di Dresda??
STMP	Posizione	sul giogo su spina d'ottone
STMD	Descrizione	lettere D.R. entro pergamena srotolata, sopra numero 12 e sotto numero 7

NSC Notizie storico-critiche

La bilancia di Quintenz è così chiamata dal nome del suo inventore, un meccanico di Strasburgo che presentò la domanda di brevetto nel 1821. Al Quintenz, morto poco dopo, succedettero Rollé e Schwilgé, l'ultimo dei quali perfezionò lo strumento e lo brevettò nel 1823. La bilancia di Quintenz acquistò molta popolarità nell'Europa continentale e venne impiegata soprattutto negli uffici trasporto merci e nelle ferrovie. Si chiama bilancia decimale perchè è costruita in modo tale da funzionare per confronto di masse in rapporto tra loro di 1:10 o 1:100.

CO CONSERVAZIONE

STC STATO DI CONSERVAZIONE

STCC Stato di conservazione buono

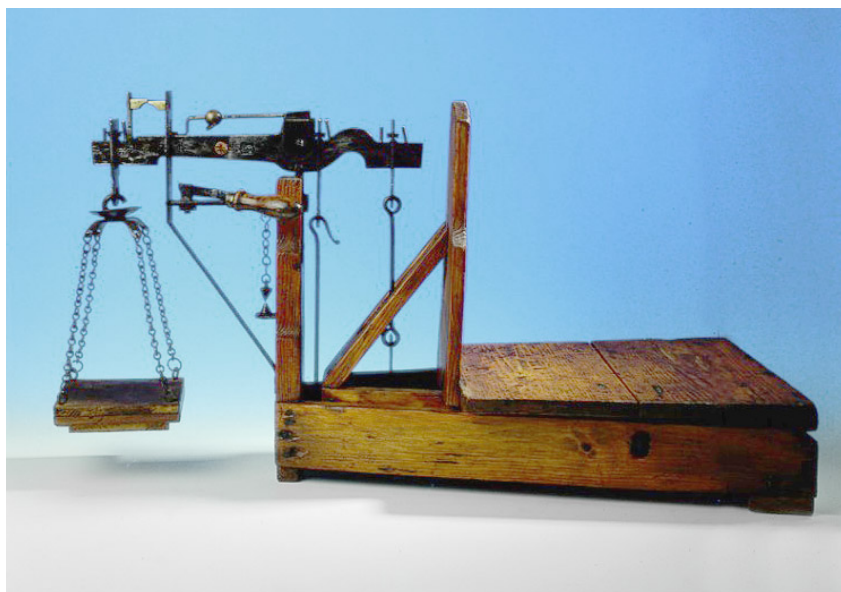
DO FONTI E DOCUMENTI DI RIFERIMENTO

FTA DOCUMENTAZIONE FOTOGRAFICA

FTAX Genere documentazione allegata

FTAT Note veduta frontale

FTAZ Nome File

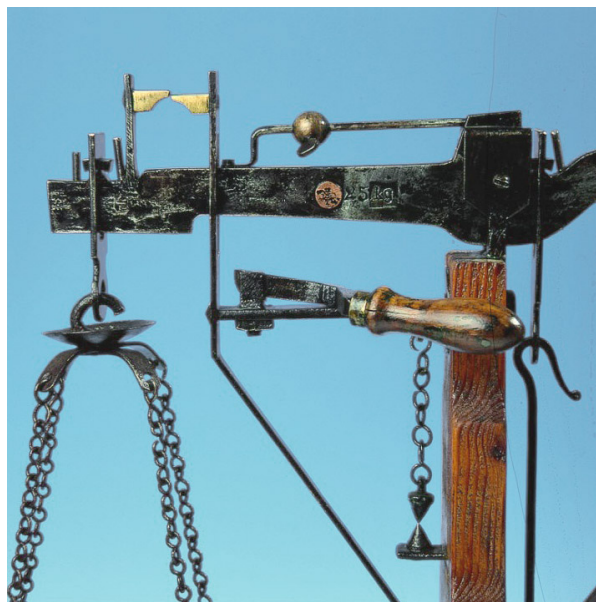


FTA DOCUMENTAZIONE FOTOGRAFICA

FTAX Genere documentazione allegata

FTAT Note particolare giogo

FTAZ Nome File



BIB BIBLIOGRAFIA

BIBX	Genere	bibliografia di confronto
BIBA	Autore	Bagnoli E.
BIBD	Anno di edizione	1925
BIBH	Sigla per citazione	00045009
BIBN	V., pp., nn.	pp. 289-293
BIBI	V., tavv., figg.	p. 22, fig. 28

BIB BIBLIOGRAFIA

BIBX	Genere	bibliografia di confronto
BIBA	Autore	Lazzarini M.
BIBD	Anno di edizione	1943 (?)
BIBH	Sigla per citazione	00045030
BIBN	V., pp., nn.	pp. 49-50
BIBI	V., tavv., figg.	p. 37, fig. 1

BIB BIBLIOGRAFIA

BIBX	Genere	bibliografia di confronto
BIBA	Autore	Jewell B.

BIBD	Anno di edizione	1978
BIBH	Sigla per citazione	00045029
BIBN	V., pp., nn.	p. 35

BIB BIBLIOGRAFIA

BIBX	Genere	bibliografia di confronto
BIBA	Autore	Crawforth M. A.
BIBD	Anno di edizione	1987
BIBH	Sigla per citazione	00045373
BIBN	V., pp., nn.	pp. 35-38; p. 65

MST MOSTRE

MSTT	Titolo	XXXII mostra-mercato nazionale del mobile antico
MSTL	Luogo	Cortona
MSTD	Data	1994

CM COMPILAZIONE

CMP COMPILAZIONE

CMPD	Data	1995
CMPN	Nome	Apparuti L.

AGG AGGIORNAMENTO-REVISIONE

AGGD	Data	2017
AGGN	Nome	Apparuti L.