



ID Samira: 145169
 Denominazione: Museo della Bilancia
 Provincia: MO
 Comune: Campogalliano
 Definizione: peso di rapporto
 Tipologia: a pera

CD	CODICI	
TSK	Tipo scheda	PST
NCT	CODICE UNIVOCO	
NCTN	Numero catalogo generale	00000172
OG	OGGETTO	
OGT	OGGETTO	
OGTD	Definizione	peso di rapporto
OGTT	Tipologia	a pera
QNT	QUANTITA'	
QNTN	Numero	1
CT	CATEGORIA	
CTP	Categoria principale	meccanica
CTA	Altra categoria	bilance
LC	LOCALIZZAZIONE	
PVC	LOCALIZZAZIONE GEOGRAFICO-AMMINISTRATIVA ATTUALE	
PVCR	Regione	Emilia-Romagna
PVCP	Provincia	MO
PVCC	Comune	Campogalliano

LDC	COLLOCAZIONE SPECIFICA	
LDCN	Denominazione	Museo della Bilancia
LDCU	Denominazione spazio viabilistico	Via Garibaldi, 34/a
UB	UBICAZIONE E DATI PATRIMONIALI	
INV	INVENTARIO	
INVN	Numero	172
LA	ALTRE LOCALIZZAZIONI GEOGRAFICO-AMMINISTRATIVE	
TCL	Tipo di localizzazione	luogo di deposito
PRC	COLLOCAZIONE SPECIFICA	
PRCD	Denominazione	Museo della Bilancia
DT	CRONOLOGIA	
DTZ	CRONOLOGIA GENERICA	
DTZG	Fascia cronologica di riferimento	sec. XIX
DTZS	Frazione cronologica	seconda metà
DTS	CRONOLOGIA SPECIFICA	
DTSI	Da	1850
DTSF	A	1899
DTM	Motivazione cronologica	analisi morfologica//taratura
AU	DEFINIZIONE CULTURALE	
ATB	AMBITO CULTURALE	
ATBD	Denominazione	produzione italiana
MT	DATI TECNICI	
MIS	MISURE	
MISU	Unità	cm
MISA	Altezza	27
MISD	Diametro	8
MIS	MISURE	

MISU Unità g

DA DATI ANALITICI

DES DESCRIZIONE

DESO Oggetto
Peso di rapporto in ottone a forma di pera con rilievo ad anello nella parte mediana; gancio ad uncino in ferro per la sospensione e anello in ottone sottostante per l'ulteriore aggiunta di elementi. Massa di 2892 g per un aumento di portata di 40 kg.

ISR ISCRIZIONI

ISRP Posizione sul corrente

ISRI Trascrizione Raddoppio. di. chilog./ quaranta. 40. gram. 2896

ISR ISCRIZIONI

ISRP Posizione sul corrente

ISRI Trascrizione Portata. chilog./ centoventi. 120.

ISR ISCRIZIONI

ISRP Posizione sul corpo

ISRI Trascrizione Chilog./ 40

STM STEMMI, EMBLEMI, MARCHI

STMP Posizione sul corrente

STMD Descrizione lettere CF e in mezzo asta entro cartiglio ovoidale

NSC Notizie storico-critiche
E' un peso che serve per aumentare la portata nelle stadere composte.

CO CONSERVAZIONE

STC STATO DI CONSERVAZIONE

STCC Stato di conservazione buono

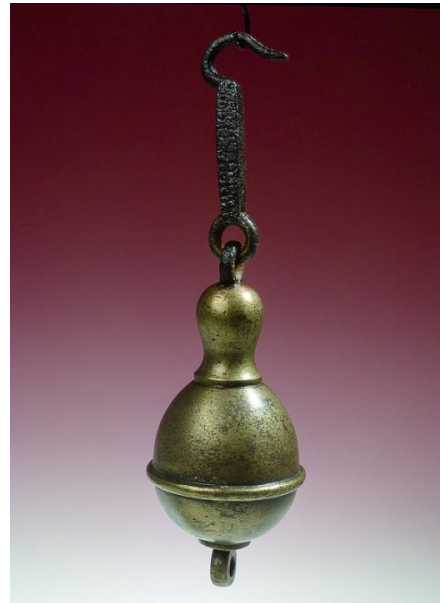
DO FONTI E DOCUMENTI DI RIFERIMENTO

FTA DOCUMENTAZIONE FOTOGRAFICA

FTAX Genere documentazione allegata

FTAT Note veduta frontale

FTAZ Nome File



CM	COMPILAZIONE	
CMP	COMPILAZIONE	
CMPD	Data	1995
CMPN	Nome	Apparuti L.
AGG	AGGIORNAMENTO-REVISIONE	
AGGD	Data	2017
AGGN	Nome	Apparuti L.