



ID Samira: 145165
 Denominazione: Museo della Bilancia
 Provincia: MO
 Comune: Campogalliano
 Definizione: romano di stadera
 Tipologia: a tronco di cono

CD	CODICI	
TSK	Tipo scheda	PST
NCT	CODICE UNIVOCO	
NCTN	Numero catalogo generale	00000168
OG	OGGETTO	
OGT	OGGETTO	
OGTD	Definizione	romano di stadera
OGTT	Tipologia	a tronco di cono
QNT	QUANTITA'	
QNTN	Numero	1
CT	CATEGORIA	
CTP	Categoria principale	meccanica
CTA	Altra categoria	bilance
LC	LOCALIZZAZIONE	
PVC	LOCALIZZAZIONE GEOGRAFICO-AMMINISTRATIVA ATTUALE	
PVCR	Regione	Emilia-Romagna
PVCP	Provincia	MO
PVCC	Comune	Campogalliano

LDC	COLLOCAZIONE SPECIFICA	
LDCN	Denominazione	Museo della Bilancia
LDCU	Denominazione spazio viabilistico	Via Garibaldi, 34/a
UB	UBICAZIONE E DATI PATRIMONIALI	
INV	INVENTARIO	
INVN	Numero	168
LA	ALTRE LOCALIZZAZIONI GEOGRAFICO-AMMINISTRATIVE	
TCL	Tipo di localizzazione	luogo di deposito
PRC	COLLOCAZIONE SPECIFICA	
PRCD	Denominazione	Museo della Bilancia
DT	CRONOLOGIA	
DTZ	CRONOLOGIA GENERICA	
DTZG	Fascia cronologica di riferimento	secc. XVII/ XVIII
DTM	Motivazione cronologica	analisi morfologica
MT	DATI TECNICI	
MIS	MISURE	
MISU	Unità	cm
MISA	Altezza	31.3
MISP	Profondità	7.2
MIS	MISURE	
MISU	Unità	g
DA	DATI ANALITICI	
DES	DESCRIZIONE	
DESO	Oggetto	Romano in ferro lavorato a mano di forma tronco conica con anello e corrente con corpo a sezione ottagonale irregolare e gancio piatto ad uncino arrotondato in ferro. Massa di 2316 g. Il romano è stato realizzato con un peso in ferro grezzo ricoperto da una lamina spessa pure in ferro chiusa con chiodi ribattuti su un lato. Nella faccia superiore è stato aggiunto un anello in ferro di forma irregolare per il bilanciamento della stadera.

NSC	Notizie storico-critiche	E' il contrappeso scorrevole sulle aste tarate delle stadere che permette di effettuare le pesate.
-----	--------------------------	--

CO	CONSERVAZIONE
----	---------------

STC	STATO DI CONSERVAZIONE
-----	------------------------

STCC	Stato di conservazione	mediocre
------	------------------------	----------

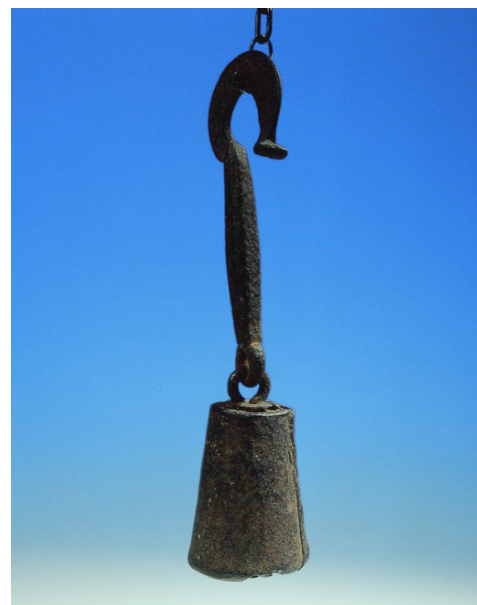
DO	FONTI E DOCUMENTI DI RIFERIMENTO
----	----------------------------------

FTA	DOCUMENTAZIONE FOTOGRAFICA
-----	----------------------------

FTAX	Genere	documentazione allegata
------	--------	-------------------------

FTAT	Note	veduta frontale
------	------	-----------------

FTAZ	Nome File	
------	-----------	--



CM	COMPILAZIONE
----	--------------

CMP	COMPILAZIONE
-----	--------------

CMPD	Data	1995
------	------	------

CMPN	Nome	Apparuti L.
------	------	-------------