



ID Samira: 145125
 Denominazione: Museo della Bilancia
 Provincia: MO
 Comune: Campogalliano
 Definizione: bilancia da banco
 Tipologia: a sospensione inferiore

CD	CODICI	
TSK	Tipo scheda	PST
NCT	CODICE UNIVOCO	
NCTN	Numero catalogo generale	00000128
OG	OGGETTO	
OGT	OGGETTO	
OGTD	Definizione	bilancia da banco
OGTT	Tipologia	a sospensione inferiore
QNT	QUANTITA'	
QNTN	Numero	1
CT	CATEGORIA	
CTP	Categoria principale	meccanica
CTA	Altra categoria	balance
LC	LOCALIZZAZIONE	
PVC	LOCALIZZAZIONE GEOGRAFICO-AMMINISTRATIVA ATTUALE	
PVCR	Regione	Emilia-Romagna
PVCP	Provincia	MO
PVCC	Comune	Campogalliano

LDC	COLLOCAZIONE SPECIFICA	
LDCN	Denominazione	Museo della Bilancia
LDCU	Denominazione spazio viabilistico	Via Garibaldi, 34/a
UB	UBICAZIONE E DATI PATRIMONIALI	
INV	INVENTARIO	
INVN	Numero	128
LA	ALTRE LOCALIZZAZIONI GEOGRAFICO-AMMINISTRATIVE	
TCL	Tipo di localizzazione	luogo di deposito
PRC	COLLOCAZIONE SPECIFICA	
PRCD	Denominazione	Museo della Bilancia
DT	CRONOLOGIA	
DTZ	CRONOLOGIA GENERICA	
DTZG	Fascia cronologica di riferimento	sec. XX
DTZS	Frazione cronologica	primo quarto
DTS	CRONOLOGIA SPECIFICA	
DTSI	Da	1900
DTSF	A	1925
DTM	Motivazione cronologica	analisi morfologica
AU	DEFINIZIONE CULTURALE	
AUT	AUTORE/RESPONSABILITA'	
AUTR	Ruolo	inventore
AUTB	Ente collettivo/Nome scelto	Béranger Joseph
AUTA	Dati anagrafici	1802/ 1870
ATB	AMBITO CULTURALE	
ATBD	Denominazione	produzione italiana
ATBR	Ruolo	costruttore

MT DATI TECNICI		
MIS MISURE		
MISU	Unità	cm
MISA	Altezza	26
MISL	Larghezza	66
MISP	Profondità	32
MISV	Specifiche	diametro piatti 30
DA DATI ANALITICI		
DES DESCRIZIONE		
DESO	Oggetto	Bilancia da banco tipo Beranger con meccanismo a leve in ferro con coltelli e piani d'appoggio in acciaio. Cassa realizzata in legno di noce verniciato in nero con intarsi in legno di acero ed ebano a motivi geometrici. La cassa è sostenuta da quattro piedini in ottone nichelato sagomati a foglia d'acanto e terminanti a zampa di leone. Il piano in marmo bianco è rimovibile per l'ispezione. Gli indici in ottone nichelato a forma di freccette contrapposte sono visibili attraverso una finestra ovale con cornice in ottone nichelato decorata da motivi floreali. I piatti rimuovibili in ottone cromato a forma di ciotola sono sostenuti da sottopiatti in ferro a forma di croce su colonnine.
UTF	Funzione	usata per pesare farina, zucchero e generi coloniali nelle drogherie
ISR ISCRIZIONI		
ISRP	Posizione	sul giogo e sui piatti
ISRI	Trascrizione	P* 20* Chilog
STM STEMMI, EMBLEMI, MARCHI		
STMI	Identificazione	punzone del regno d'Italia dal 1891 al 1947
STMP	Posizione	sul giogo e sui piatti
STMD	Descrizione	stemma reale con numero (.).2
STM STEMMI, EMBLEMI, MARCHI		
STMI	Identificazione	punzone italiano
STMP	Posizione	sul giogo e sui piatti

STMD Descrizione numero 65 sormontato dalla corona reale

STM STEMMI, EMBLEMI, MARCHI

STMP Posizione sul giogo e sui piatti

STMD Descrizione lettere BTA entro cartiglio quadrangolare

NSC Notizie storico-critiche

La bilancia Beranger si compone di un doppio giogo con i bracci simmetrici nella forma e nelle dimensioni rispetto al fulcro. I piatti, posti sopra al giogo, sono sostenuti da colonnine verticali fissate a due spranghe ripiegate a ferro di cavallo ognuna delle quali è collegata, mediante ganci, ad un'estremità al giogo mentre all'altra ad una leva ausiliaria. Questa leva ausiliaria a sua volta è collegata nel suo punto di mezzo al giogo e ad un estremo ad un punto fisso. In questo modo le spranghe a ferro di cavallo si muovono in senso verticale e così pure i piatti che da esse sono sostenuti. Questo tipo di bilance divenne ben presto il tipo di bilancia da banco più comune in Francia, Italia e Svizzera.

CO CONSERVAZIONE

STC STATO DI CONSERVAZIONE

STCC Stato di conservazione buono

DO FONTI E DOCUMENTI DI RIFERIMENTO

FTA DOCUMENTAZIONE FOTOGRAFICA

FTAX Genere documentazione allegata

FTAT Note veduta frontale

FTAZ Nome File

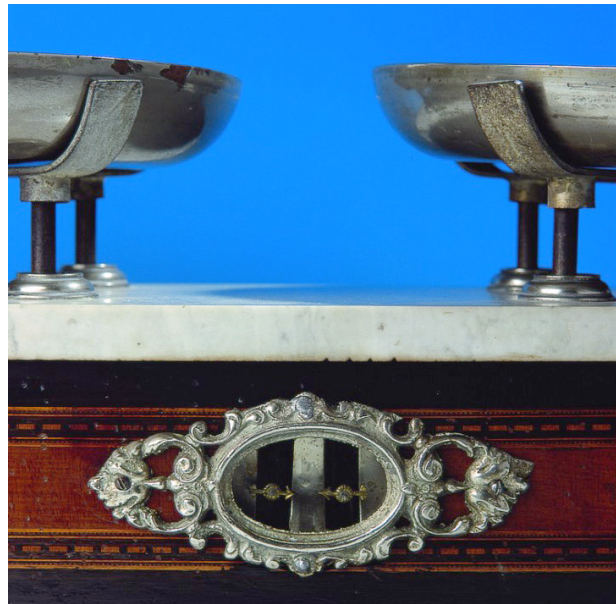


FTA DOCUMENTAZIONE FOTOGRAFICA

FTAX Genere documentazione allegata

FTAT Note particolare indici

FTAZ Nome File



BIB BIBLIOGRAFIA

BIBX Genere bibliografia di confronto

BIBA Autore Bagnoli E.

BIBD Anno di edizione 1925

BIBH Sigla per citazione 00045009

BIBN V., pp., nn. pp. 268-273

BIB BIBLIOGRAFIA

BIBX Genere bibliografia di confronto

BIBA Autore Lazzarini M.

BIBD Anno di edizione 1943 (?)

BIBH Sigla per citazione 00045030

BIBN V., pp., nn. p. 55

BIB BIBLIOGRAFIA

BIBX Genere bibliografia di confronto

BIBA Autore Graham J. T.

BIBD	Anno di edizione	1981
BIBH	Sigla per citazione	00045027
BIBN	V., pp., nn.	p. 23

BIB BIBLIOGRAFIA

BIBX	Genere	bibliografia di confronto
BIBA	Autore	Crawforth M. A.
BIBD	Anno di edizione	1987
BIBH	Sigla per citazione	00045373
BIBN	V., pp., nn.	pp. 19-21; p. 58

MST MOSTRE

MSTT	Titolo	XXXII mostra-mercato nazionale del mobile antico
MSTL	Luogo	Cortona
MSTD	Data	1994

CM COMPILAZIONE

CMP COMPILAZIONE

CMPD	Data	1995
CMPN	Nome	Apparuti L.

AGG AGGIORNAMENTO-REVISIONE

AGGD	Data	2017
AGGN	Nome	Apparuti L.