



ID Samira: 145081  
 Denominazione: Museo della Bilancia  
 Provincia: MO  
 Comune: Campogalliano  
 Definizione: bilancia  
 Tipologia: da banco

| CD   | CODICI   |                |
|------|--|----------------|
| TSK  | Tipo scheda                                      | PST            |
| NCT  | CODICE UNIVOCO                                   |                |
| NCTN | Numero catalogo generale                         | 00000001       |
| OG   | OGGETTO  |                |
| OGT  | OGGETTO  |                |
| OGTD | Definizione                                      | bilancia       |
| OGTT | Tipologia  | da banco       |
| QNT  | QUANTITA'  |                |
| QNTN | Numero   | 1              |
| CT   | CATEGORIA  |                |
| CTP  | Categoria principale                             | meccanica      |
| CTA  | Altra categoria                                  | balance        |
| LC   | LOCALIZZAZIONE                                   |                |
| PVC  | LOCALIZZAZIONE GEOGRAFICO-AMMINISTRATIVA ATTUALE |                |
| PVCR | Regione  | Emilia-Romagna |
| PVCP | Provincia  | MO             |
| PVCC | Comune   | Campogalliano  |

|      |  |                                  |
|------|--|----------------------------------|
| LDC  | COLLOCAZIONE SPECIFICA                         |                                  |
| LDCN | Denominazione                                  | Museo della Bilancia             |
| LDCU | Denominazione spazio viabilistico              | Via Garibaldi, 34/a              |
| UB   | UBICAZIONE E DATI PATRIMONIALI                 |                                  |
| INV  | INVENTARIO                                     |                                  |
| INVN | Numero   | 1                                |
| LA   | ALTRE LOCALIZZAZIONI GEOGRAFICO-AMMINISTRATIVE |                                  |
| TCL  | Tipo di localizzazione                         | luogo di deposito                |
| PRC  | COLLOCAZIONE SPECIFICA                         |                                  |
| PRCD | Denominazione                                  | Museo della Bilancia             |
| DT   | CRONOLOGIA                                     |                                  |
| DTZ  | CRONOLOGIA GENERICA                            |                                  |
| DTZG | Fascia cronologica di riferimento              | secc. XIX/ XX                    |
| DTS  | CRONOLOGIA SPECIFICA                           |                                  |
| DTSI | Da   | 1891                             |
| DTSF | A  | 1941                             |
| DTM  | Motivazione cronologica                        | analisi morfologica//punzonatura |
| AU   | DEFINIZIONE CULTURALE                          |                                  |
| ATB  | AMBITO CULTURALE                               |                                  |
| ATBD | Denominazione                                  | produzione italiana              |
| MT   | DATI TECNICI                                   |                                  |
| MIS  | MISURE   |                                  |
| MISU | Unità  | cm                               |
| MISA | Altezza  | 24                               |
| MISL | Larghezza                                      | 59                               |
| MISP | Profondità                                     | 36                               |
| MISV | Specifiche                                     | lunghezza giogo 52,5             |

| DA   | DATI ANALITICI          |   |
|------|-------------------------|---|
| DES  | DESCRIZIONE             |   |
| DESO | Oggetto                 | <p>Bascula da banco con giogo realizzato in ferro con coltelli riportati in acciaio, composto da due bracci paralleli tarati uno da 0 a 25 kg con ageminature sulle tacche 1, 3, 5, 10, 15 e 20 kg e divisione di 500 g; l'altro tarato da 0 a 500 g con divisione di 5 g. Il romano è in ottone a manicotto; il nonio è un manicotto a fascetta in ottone. All'estremità del braccio minore è posta una massa di correzione in ottone di forma cilindrica regolabile mediante apposita chiavetta in ferro legata alla cassa con catena a capi rinforzati in ferro. Il giogo è sostenuto da un supporto ad U in ferro. Indici contrapposti in ottone. Il giogo è raccordato al sistema di leve mediante staffa in ferro sulla quale si appoggia direttamente il braccio della leva lunga. Sistema di due leve fisse ad angolo realizzate in ferro con coltelli e cuscinetti in acciaio; bilancieri in ferro. La cassa di forma rettangolare è in ferro con rinforzi angolari con chiodi ribattuti e piedini con quattro viti regolabili in ottone. La piattaforma di forma rettangolare in ferro poggia su quattro colonnine oscillanti sui bilancieri. Il giogo è riparato durante gli spostamenti da una lamiera di ferro a forma di mezzo cilindro, bloccata sulla cassa con dei ganci in ferro.</p> |
| UTS  | Cronologia d'uso        | 1941 - 1962   |
| ISR  | ISCRIZIONI              |   |
| ISRP | Posizione               | all'estremità del braccio sul quale scorre il romano  |
| ISRI | Trascrizione            | P. Kg. 25   |
| ISR  | ISCRIZIONI              |   |
| ISRP | Posizione               | sul braccio sul quale scorre il nonio   |
| ISRI | Trascrizione            | D g 5   |
| ISR  | ISCRIZIONI              |   |
| ISRP | Posizione               | sul braccio sul quale scorre il romano  |
| ISRI | Trascrizione            | D g 500   |
| STM  | STEMMI, EMBLEMI, MARCHI |   |
| STMI | Identificazione         | punzone del regno d'Italia dal 1891 al 1947   |
| STMP | Posizione               | sul giogo su spina di rame  |
| STMD | Descrizione             | stemma reale con numero illeggibile   |

**STM**      **STEMMI, EMBLEMI, MARCHI**

|      |                 |   |
|------|-----------------|---|
| STMI | Identificazione | punzone del regno d'Italia dal 1891 al 1947 |
| STMP | Posizione       | sul giogo su spina di rame                  |
| STMD | Descrizione     | corona reale con numero illeggibile         |

**STM**      **STEMMI, EMBLEMI, MARCHI**

|      |                 |  |
|------|-----------------|--|
| STMI | Identificazione | punzone italiano                               |
| STMP | Posizione       | sul romano                                     |
| STMD | Descrizione     | 41-42; dal 49 al 52; 61-62 e altri illeggibili |

**STM**      **STEMMI, EMBLEMI, MARCHI**

|      |             |  |
|------|-------------|--|
| STMP | Posizione   | sul braccio sul quale scorre il romano |
| STMD | Descrizione | lettere GN entro cartiglio pentagonale |

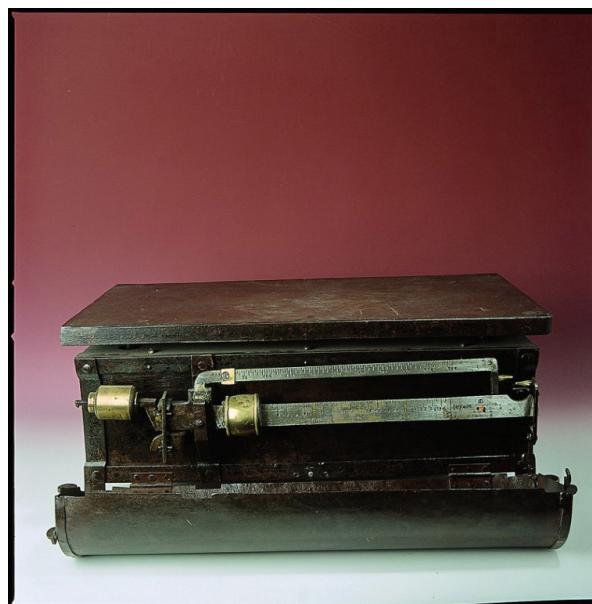
**CO**      **CONSERVAZIONE****STC**      **STATO DI CONSERVAZIONE**

|      |                        |       |
|------|------------------------|-------|
| STCC | Stato di conservazione | buono |
|------|------------------------|-------|

**DO**      **FONTI E DOCUMENTI DI RIFERIMENTO****FTA**      **DOCUMENTAZIONE FOTOGRAFICA**

|      |        |                         |
|------|--------|-------------------------|
| FTAX | Genere | documentazione allegata |
| FTAT | Note   | veduta frontale         |

FTAZ      Nome File

**BIB**      **BIBLIOGRAFIA**

|      |                     |                           |
|------|---------------------|---------------------------|
| BIBX | Genere              | bibliografia di confronto |
| BIBA | Autore              | Bagnoli E.                |
| BIBD | Anno di edizione    | 1925                      |
| BIBH | Sigla per citazione | 00045009                  |
| BIBN | V., pp., nn.        | pp. 298-301               |

## BIB BIBLIOGRAFIA

|      |                     |                           |
|------|---------------------|---------------------------|
| BIBX | Genere              | bibliografia di confronto |
| BIBA | Autore              | Lazzarini M.              |
| BIBD | Anno di edizione    | 1943 (?)                  |
| BIBH | Sigla per citazione | 00045030                  |
| BIBN | V., pp., nn.        | pp. 236-239               |

## BIB BIBLIOGRAFIA

|      |                     |                           |
|------|---------------------|---------------------------|
| BIBX | Genere              | bibliografia di confronto |
| BIBA | Autore              | Crawforth M. A.           |
| BIBD | Anno di edizione    | 1987                      |
| BIBH | Sigla per citazione | 00045373                  |
| BIBN | V., pp., nn.        | pp. 35-38                 |

## MST MOSTRE

|      |        |                                    |
|------|--------|------------------------------------|
| MSTT | Titolo | INDICOD - Il cammino del commercio |
| MSTL | Luogo  | Milano                             |
| MSTD | Data   | 1991                               |

## CM COMPILAZIONE

## CMP COMPILAZIONE

|      |      |             |
|------|------|-------------|
| CMPD | Data | 1995        |
| CMPN | Nome | Apparuti L. |

## AGG AGGIORNAMENTO-REVISIONE

AGGD Data 2017

AGGN Nome Apparuti L.