



ID Samira: 145014
 Denominazione: Museo della Bilancia
 Provincia: MO
 Comune: Campogalliano
 Definizione: asta di stadera pesaformaggio
 Tipologia: composta

CD	CODICI	
TSK	Tipo scheda	PST
NCT	CODICE UNIVOCO	
NCTN	Numero catalogo generale	00000614
OG	OGGETTO	
OGT	OGGETTO	
OGTD	Definizione	asta di stadera pesaformaggio
OGTT	Tipologia	composta
CT	CATEGORIA	
CTP	Categoria principale	meccanica
CTA	Altra categoria	bilance
LC	LOCALIZZAZIONE	
PVC	LOCALIZZAZIONE GEOGRAFICO-AMMINISTRATIVA ATTUALE	
PVCR	Regione	Emilia-Romagna
PVCP	Provincia	MO
PVCC	Comune	Campogalliano
LDC	COLLOCAZIONE SPECIFICA	
LDCN	Denominazione	Museo della Bilancia

LDCU Denominazione spazio
viabilistico Via Garibaldi, 34/a

UB UBICAZIONE E DATI PATRIMONIALI

INV INVENTARIO

INVN Numero 614D

DT CRONOLOGIA

DTZ CRONOLOGIA GENERICA

DTZG Fascia cronologica di
riferimento sec. XX

DTS CRONOLOGIA SPECIFICA

DTSI Da 1955

DTSF A 1965

DTM Motivazione cronologica informazioni orali del costruttore

AU DEFINIZIONE CULTURALE

AUT AUTORE/RESPONSABILITA'

AUTR Ruolo costruttore

AUTB Ente collettivo/Nome
scelto Società Bilanciai

AUTA Dati anagrafici 1953/ 1963

MT DATI TECNICI

MIS MISURE

MISA Altezza 42

MISN Lunghezza 174

DA DATI ANALITICI

DES DESCRIZIONE

DESO Oggetto

Asta in ferro di forma piatta tarata da 0 a 20 kg con divisione di 100 g e numerazione ogni kg. Il braccio minore, con estremità a tridente nel cui rebbio centrale è inserita una massa di correzione a forma di doppio medaglione circolare in ottone, ha i coltelli riportati in acciaio. Il braccio maggiore, leggermente rastremato verso l'estremità, ha un coltello riportato in acciaio che sostiene una staffa in ottone con gancio ad occhiello e anello in ferro nichelati per i pesi di rapporto attualmente mancanti.

La stadera è sospesa mediante staffa in ottone e gancio ad occhiello in ferro nichelato. Una staffa in ottone con gancio ad occhiello pure in ferro nichelato sosteneva la crociera e il piatto, ora mancanti.

UTF	Funzione	usata per pesare le forme di Parmigiano-Reggiano
ISR	ISCRIZIONI	
ISRP	Posizione	sul braccio minore
ISRI	Trascrizione	P 620 kg/ R 1395 g
ISR	ISCRIZIONI	
ISRP	Posizione	sul braccio maggiore
ISRI	Trascrizione	D 100 g
ISR	ISCRIZIONI	
ISRP	Posizione	all'estremità del braccio maggiore
ISRI	Trascrizione	1 vale 20
ISR	ISCRIZIONI	
ISRP	Posizione	sulla staffa di sospensione e sotto al suo coltello
ISRI	Trascrizione	9
ISR	ISCRIZIONI	
ISRP	Posizione	sulla staffa della crociera e sotto al suo coltello
ISRI	Trascrizione	0
ISR	ISCRIZIONI	
ISRI	Trascrizione	5
STM	STEMMI, EMBLEMI, MARCHI	
STMI	Identificazione	punzone della Repubblica italiana
STMP	Posizione	sul braccio minore su spina di rame
STMD	Descrizione	busto della Repubblica turrita entro corona d'alloro con numero 87 (Modena)
STM	STEMMI, EMBLEMI, MARCHI	
STMI	Identificazione	punzone italiano

STMP	Posizione	sul braccio minore su spina di rame
STMD	Descrizione	numero 220 sormontato dalla corona reale

STM STEMMI, EMBLEMI, MARCHI

STMI	Identificazione	Società Bilanciai
STMP	Posizione	sul braccio minore
STMD	Descrizione	lettere SBC entro triangolo

NSC Notizie storico-critiche

L'invenzione della stadera, originaria quasi con certezza della Campania, è da attribuire ai romani intorno al 200 a.C. Ben presto per il suo facile impiego, per la sua immediatezza di lettura e il soddisfacente grado di precisione conquistò i mercati internazionali anche nei secoli successivi all'età romana e rimase, soprattutto in Italia, fino all'avvento delle bilance automatiche, uno degli strumenti per pesare maggiormente diffuso sul territorio. Le stadere pesaformaggio più antiche hanno portata di 400 kg (valutando che una forma di Parmigiano Reggiano pesa fra 38 e 40 kg se ne potevano pesare 10 in una volta), per passare poi a portate di 620 kg (15-16 forme) e successivamente di 800 kg (20 forme). Questa asta di bilancione non è mai uscita di fabbrica ma rappresenta un fondo di magazzino.

CO CONSERVAZIONE

STC STATO DI CONSERVAZIONE

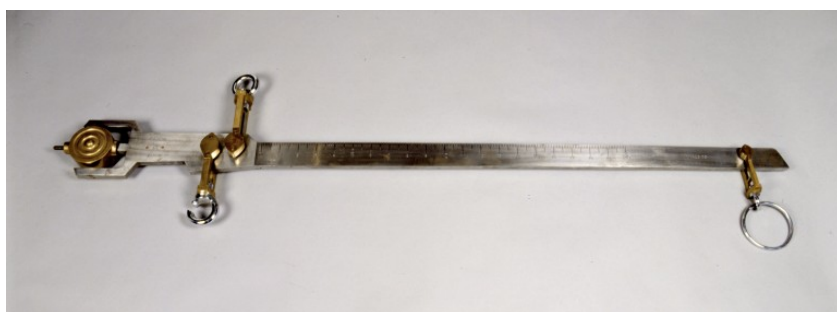
STCC	Stato di conservazione	discreto
------	------------------------	----------

DO FONTI E DOCUMENTI DI RIFERIMENTO

FTA DOCUMENTAZIONE FOTOGRAFICA

FTAX	Genere	documentazione allegata
FTAT	Note	veduta frontale

FTAZ Nome File



BIB BIBLIOGRAFIA

BIBX	Genere	bibliografia di confronto
BIBA	Autore	Carossio G.
BIBD	Anno di edizione	1897
BIBH	Sigla per citazione	00045015
BIBN	V., pp., nn.	pp. 4-51

BIB BIBLIOGRAFIA

BIBX	Genere	bibliografia di confronto
BIBA	Autore	Bagnoli E.
BIBD	Anno di edizione	1925
BIBH	Sigla per citazione	00045009
BIBN	V., pp., nn.	pp. 274-283

BIB BIBLIOGRAFIA

BIBX	Genere	bibliografia di confronto
BIBA	Autore	Jewell B.
BIBD	Anno di edizione	1978
BIBH	Sigla per citazione	00045029

BIBN V., pp., nn. pp. 49-52

BIB BIBLIOGRAFIA

BIBX Genere bibliografia di confronto

BIBA Autore Graham J. T.

BIBD Anno di edizione 1981

BIBH Sigla per citazione 00045027

BIBN V., pp., nn. pp. 19-21

BIB BIBLIOGRAFIA

BIBX Genere bibliografia di confronto

BIBA Autore Crawford M. A.

BIBD Anno di edizione 1987

BIBH Sigla per citazione 00045373

BIBN V., pp., nn. pp. 8-13

CM COMPILAZIONE

CMP COMPILAZIONE

CMPD Data 2004

CMPN Nome Apparuti L.