



ID Samira: 144998
 Denominazione: Museo della Bilancia
 Provincia: MO
 Comune: Campogalliano
 Definizione: asta di stadera pesaformaggio
 Tipologia: composta

CD	CODICI	
TSK	Tipo scheda	PST
NCT	CODICE UNIVOCO	
NCTN	Numero catalogo generale	00000596
OG	OGGETTO	
OGT	OGGETTO	
OGTD	Definizione	asta di stadera pesaformaggio
OGTT	Tipologia	composta
QNT	QUANTITA'	
QNTN	Numero	1
CT	CATEGORIA	
CTP	Categoria principale	meccanica
CTA	Altra categoria	bilance
LC	LOCALIZZAZIONE	
PVC	LOCALIZZAZIONE GEOGRAFICO-AMMINISTRATIVA ATTUALE	
PVCR	Regione	Emilia-Romagna
PVCP	Provincia	MO
PVCC	Comune	Campogalliano

LDC	COLLOCAZIONE SPECIFICA	
LDCN	Denominazione	Museo della Bilancia
LDCU	Denominazione spazio viabilistico	Via Garibaldi, 34/a
UB	UBICAZIONE E DATI PATRIMONIALI	
INV	INVENTARIO	
INVN	Numero	596
LA	ALTRE LOCALIZZAZIONI GEOGRAFICO-AMMINISTRATIVE	
TCL	Tipo di localizzazione	luogo di deposito
PRC	COLLOCAZIONE SPECIFICA	
PRCD	Denominazione	Museo della Bilancia
DT	CRONOLOGIA	
DTZ	CRONOLOGIA GENERICA	
DTZG	Fascia cronologica di riferimento	sec. XIX
DTS	CRONOLOGIA SPECIFICA	
DTSI	Da	1871
DTSF	A	1871
DTM	Motivazione cronologica	analisi morfologica//punzonatura
AU	DEFINIZIONE CULTURALE	
AUT	AUTORE/RESPONSABILITA'	
AUTR	Ruolo	costruttore
AUTN	Autore/Nome scelto	Pastore Giuseppe Ignazio
AUTA	Dati anagrafici	notizie 1871
MT	DATI TECNICI	
MIS	MISURE	
MISU	Unità	cm
MISA	Altezza	55
MISN	Lunghezza	145

MISV	Specifiche	I. asta 130
MISV	Specifiche	I. crociera 58,6

DA	DATI ANALITICI	
DES	DESCRIZIONE	

DESO	Oggetto	<p>Asta in ferro di forma piatta tarata da 0 a 10 kg con divisione di 50 g. Il braccio minore, con estremità a forma lanceolata in ottone ha i coltelli riportati in acciaio. Il braccio maggiore, leggermente rastremato verso l'estremità e decorato da un doppio medaglione circolare in ottone, ha un coltello riportato in acciaio che sostiene un anello in ferro di forma circolare schiacciata per i pesi di rapporto attualmente mancanti. Il romano, in ottone di forma sferica con anello e cavità per la massa di correzione della tara chiusa da una grande massa di piombo, ha il corrente in ferro piatto non estraibile. La stadera è sospesa mediante staffa con copertine per riparare il coltello, gancio ad occhiello e gancio forgiato a mano in ferro a forma di uncino arrotondato terminante con un ricciolo. La merce veniva sospesa ad una crociera di ferro, sagomata e modanata a forma di arco, all'estremità della quale dovevano essere appese le catene ora mancanti che sostenevano il piatto. La crociera è sospesa alla stadera mediante un gancio ad occhiello ed una staffa in ferro; dalla crociera scende un doppio gancio ad uncino per la sospensione della merce.</p>
------	---------	---

ISR	ISCRIZIONI	
-----	------------	--

ISRP	Posizione	sul braccio minore
ISRI	Trascrizione	Portata Chilog. 150. col. raporto. 1. a. 20./ Romano. G. 577.

ISR	ISCRIZIONI	
-----	------------	--

ISRP	Posizione	sul corrente del romano
ISRI	Trascrizione	Romano. G. 577. Porta. K. 10 (sic)

ISR	ISCRIZIONI	
-----	------------	--

ISRP	Posizione	all'estremità del braccio minore
ISRI	Trascrizione	Giusepe Igniazio (sic)/ Pastore

STM	STEMMI, EMBLEMI, MARCHI	
-----	-------------------------	--

STMI	Identificazione	punzone del regno d'Italia dal 1861 al 1890
STMP	Posizione	all'estremità del braccio minore

STMD Descrizione stemma reale con alette e numero 18(9)

STM STEMMI, EMBLEMI, MARCHI

STMI Identificazione punzone del regno d'Italia dal 1861 al 1890

STMP Posizione all'estremità del braccio minore

STMD Descrizione 71 affiancato dal numero 189 (Mantova)

NSC Notizie storico-critiche

L'invenzione della stadera, originaria quasi con certezza della Campania, è da attribuire ai romani intorno al 200 a.C. Ben presto per il suo facile impiego, per la sua immediatezza di lettura e il soddisfacente grado di precisione conquistò i mercati internazionali anche nei secoli successivi all'età romana e rimase, soprattutto in Italia, fino all'avvento delle bilance automatiche, uno degli strumenti per pesare maggiormente diffuso sul territorio.

CO CONSERVAZIONE

STC STATO DI CONSERVAZIONE

STCC Stato di conservazione buono

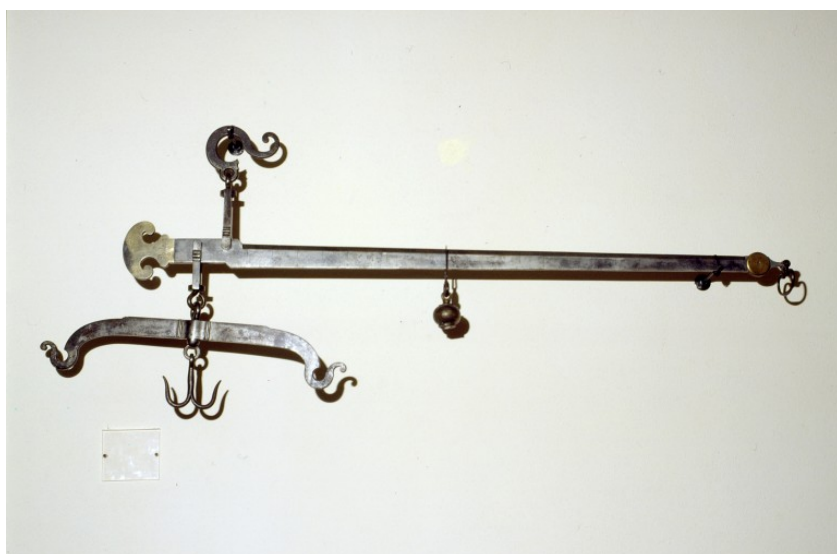
DO FONTI E DOCUMENTI DI RIFERIMENTO

FTA DOCUMENTAZIONE FOTOGRAFICA

FTAX Genere documentazione allegata

FTAT Note veduta frontale

FTAZ Nome File



FTA DOCUMENTAZIONE FOTOGRAFICA

FTAX Genere documentazione allegata

FTAT Note particolare della firma

FTAZ Nome File



BIB BIBLIOGRAFIA

BIBX	Genere	bibliografia di confronto
BIBA	Autore	Carossio G.
BIBD	Anno di edizione	1897
BIBH	Sigla per citazione	00045015
BIBN	V., pp., nn.	pp. 4-51

BIB BIBLIOGRAFIA

BIBX	Genere	bibliografia di confronto
BIBA	Autore	Bagnoli E.
BIBD	Anno di edizione	1925
BIBH	Sigla per citazione	00045009
BIBN	V., pp., nn.	pp. 274-283

BIB BIBLIOGRAFIA

BIBX	Genere	bibliografia di confronto
BIBA	Autore	Jewell B.
BIBD	Anno di edizione	1978

BIBH Sigla per citazione 00045029

BIBN V., pp., nn. pp. 49-52

BIB BIBLIOGRAFIA

BIBX Genere bibliografia di confronto

BIBA Autore Graham J. T.

BIBD Anno di edizione 1981

BIBH Sigla per citazione 00045027

BIBN V., pp., nn. pp. 19-21

CM COMPILAZIONE

CMP COMPILAZIONE

CMPD Data 2004

CMPN Nome Apparuti L.

AGG AGGIORNAMENTO-REVISIONE

AGGD Data 2017

AGGN Nome Apparuti L.