

ID Samira: 143908
 Tipo scheda: OA
 ID Contenitore: RA051
 Località: Faenza
 Contenitore: Pinacoteca Comunale di Faenza
 Numero di catalogo generale: 00001479
 Oggetto: crocifisso
 Autore: Fra' Vincenzo

CD	CODICI	
TSK	Tipo scheda	OA
NCT	CODICE UNIVOCO	
NCTN	Numero di catalogo generale	00001479
OG	OGGETTO	
OGT	OGGETTO	
OGTD	Oggetto	crocifisso
LC	LOCALIZZAZIONE GEOGRAFICO-AMMINISTRATIVA	
PVC	LOCALIZZAZIONE GEOGRAFICO-AMMINISTRATIVA	
PVCR	Regione	Emilia-Romagna
PVCP	Provincia	RA
PVCC	Comune	Faenza
PVCL	Località	Faenza
LDC	COLLOCAZIONE SPECIFICA	
LDCN	Contenitore	Pinacoteca Comunale di Faenza
LDCU	Denominazione spazio viabilistico	Via S. Maria dell'Angelo, 9
UB	UBICAZIONE E DATI PATRIMONIALI	
INV	INVENTARIO DI MUSEO O SOPRINTENDENZA	

INVN Numero 1456

DT CRONOLOGIA

DTZ CRONOLOGIA GENERICA

DTZG Secolo sec. XIX

AU DEFINIZIONE CULTURALE

AUT AUTORE

AUTN Autore Fra' Vincenzo

AUTA Dati anagrafici / estremi cronologici notizie sec. XIX

MT DATI TECNICI

MTC Materia e tecnica legno

MIS MISURE DEL MANUFATTO

MISA Altezza 22

MISL Larghezza 21

MISP Profondità 6

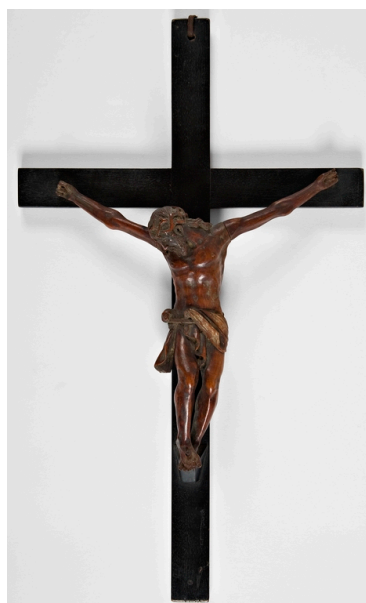
DO FONTI E DOCUMENTI DI RIFERIMENTO

FTA DOCUMENTAZIONE FOTOGRAFICA

FTAX Genere documentazione allegata

FTAA Autore Guglielmo Mario

FTAZ Nome file



CM COMPILAZIONE

CMP	COMPILAZIONE
-----	--------------

CMPD	Data	2009
------	------	------

CMPN	Nome	Guglielmo M.
------	------	--------------