



ID Samira: 143884
 Tipo scheda: OA
 ID Contenitore: RA051
 Località: Faenza
 Contenitore: Pinacoteca Comunale di Faenza
 Numero di catalogo generale: 00001455
 Oggetto: scultura
 Autore: Andreotti Libero

CD		CODICI	
TSK	Tipo scheda	OA	
NCT		CODICE UNIVOCO	
NCTN	Numero di catalogo generale	00001455	
OG		OGGETTO	
OGT		OGGETTO	
OGTD	Oggetto	scultura	
SGT		SOGGETTO	
SGTT	Titolo	La signora Dudovich con lo scoiattolo	
LC		LOCALIZZAZIONE GEOGRAFICO-AMMINISTRATIVA	
PVC		LOCALIZZAZIONE GEOGRAFICO-AMMINISTRATIVA	
PVCR	Regione	Emilia-Romagna	
PVCP	Provincia	RA	
PVCC	Comune	Faenza	
PVCL	Località	Faenza	
LDC		COLLOCAZIONE SPECIFICA	
LDCN	Contenitore	Pinacoteca Comunale di Faenza	
LDCU	Denominazione spazio viabilistico	Via S. Maria dell'Angelo, 9	

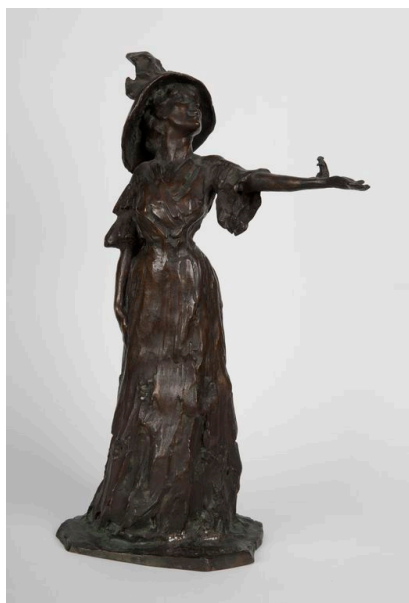
UB	UBICAZIONE E DATI PATRIMONIALI	
INV	INVENTARIO DI MUSEO O SOPRINTENDENZA	
INVN	Numero	1423
DT	CRONOLOGIA	
DTZ	CRONOLOGIA GENERICA	
DTZG	Secolo	secc. XIX/ XX
AU	DEFINIZIONE CULTURALE	
AUT	AUTORE	
AUTN	Autore	Andreotti Libero
AUTA	Dati anagrafici / estremi cronologici	1875/ 1933
MT	DATI TECNICI	
MTC	Materia e tecnica	bronzo
MIS	MISURE DEL MANUFATTO	
MISA	Altezza	52
MISL	Larghezza	30
MISP	Profondità	21
DA	DATI ANALITICI	
DES	DESCRIZIONE	
DESO	Indicazioni sull'oggetto	La Signora Dudovich è ritratta a figura intera vestita elegantemente e con un grande cappello, il volto è girato a guardare lo scoiattolino posato sul polso del suo braccio sinistro proteso lateralmente.
NSC	Notizie storico-critiche	Databile, secondo E. Golfieri (comunicazione verbale, 1990) attorno al 1908, è senza dubbio un'opera giovanile: vi si coglie l'adesione alla cultura "Liberty" ampiamente diffusa nell'ambiente milanese, sulle orme di Leonardo Bistolfi. Il 1908 è, fra l'altro l'anno della sua partecipazione all'Esposizione Torricelliana, dove presentò sette opere. La raffinata eleganza del modellato, animato dal gioco luministico, contribuisce al vitalistico nervosismo della figura, ben lontana dal monumentalismo di stampo quattrocentista che Andreotti sviluppò dopo il 1920 e che ne fece uno dei protagonisti della scultura ufficiale ed accademica fortemente influenzata da Ugo Ojetti.
DO	FONTI E DOCUMENTI DI RIFERIMENTO	

FTA DOCUMENTAZIONE FOTOGRAFICA

FTAX Genere documentazione allegata

FTAA Autore Guglielmo Mario

FTAZ Nome file

**CM COMPILAZIONE****CMP COMPILAZIONE**

CMPD Data 2009

CMPN Nome Guglielmo M.