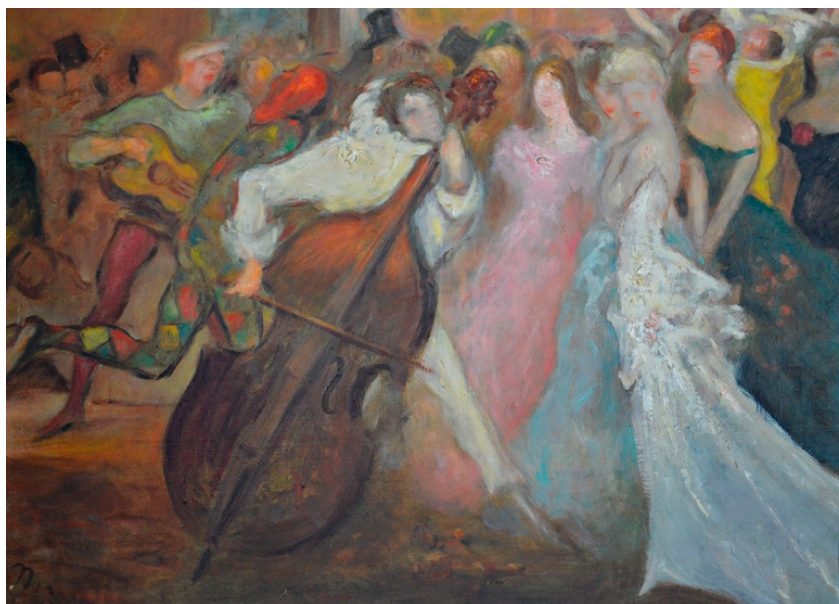




ID Samira: 143617  
 Tipo scheda: OA  
 ID Contenitore: RA051  
 Località: Faenza  
 Contenitore: Pinacoteca Comunale di Faenza  
 Numero di catalogo generale: 00001192  
 Oggetto: dipinto  
 Autore: Nonni Francesco

CD		CODICI	
TSK	Tipo scheda	OA	
NCT		CODICE UNIVOCO	
NCTN	Numero di catalogo generale	00001192	
OG		OGGETTO	
OGT		OGGETTO	
OGTD	Oggetto	dipinto	
SGT		SOGGETTO	
SGTT	Titolo	Festa mascherata	
LC		LOCALIZZAZIONE GEOGRAFICO-AMMINISTRATIVA	
PVC		LOCALIZZAZIONE GEOGRAFICO-AMMINISTRATIVA	
PVCR	Regione	Emilia-Romagna	
PVCP	Provincia	RA	
PVCC	Comune	Faenza	
PVCL	Località	Faenza	
LDC		COLLOCAZIONE SPECIFICA	
LDCN	Contenitore	Pinacoteca Comunale di Faenza	
LDCU	Denominazione spazio viabilistico	Via S. Maria dell'Angelo, 9	

UB	UBICAZIONE E DATI PATRIMONIALI	
INV	INVENTARIO DI MUSEO O SOPRINTENDENZA	
INVN	Numero	1137
DT	CRONOLOGIA	
DTZ	CRONOLOGIA GENERICA	
DTZG	Secolo	sec. XX
AU	DEFINIZIONE CULTURALE	
AUT	AUTORE	
AUTN	Autore	Nonni Francesco
AUTA	Dati anagrafici / estremi cronologici	1885/ 1976
MT	DATI TECNICI	
MTC	Materia e tecnica	cartone/ pittura a olio
MIS	MISURE DEL MANUFATTO	
MISA	Altezza	45.5
MISL	Larghezza	63
DO	FONTI E DOCUMENTI DI RIFERIMENTO	
FTA	DOCUMENTAZIONE FOTOGRAFICA	
FTAX	Genere	documentazione allegata
FTAA	Autore	Guglielmo Mario
FTAZ	Nome file	



FTA	DOCUMENTAZIONE FOTOGRAFICA
-----	----------------------------

CM	COMPILAZIONE
----	--------------

CMP	COMPILAZIONE
-----	--------------

CMPD	Data	2008
------	------	------

CMPN	Nome	Fersurella D.
------	------	---------------