

ID Samira: 143410  
 Tipo scheda: OA  
 ID Contenitore: RA051  
 Località: Faenza  
 Contenitore: Pinacoteca Comunale di Faenza  
 Numero di catalogo generale: 00000985  
 Oggetto: scultura  
 Soggetto: Cassandra.  
 Autore: Drei Ercole

CD	CODICI	
TSK	Tipo scheda	OA
NCT	CODICE UNIVOCO	
NCTN	Numero di catalogo generale	00000985
OG	OGGETTO	
OGT	OGGETTO	
OGTD	Oggetto	scultura
SGT	SOGGETTO	
SGTI	Soggetto	Cassandra.
SGTT	Titolo	Cassandra.
LC	LOCALIZZAZIONE GEOGRAFICO-AMMINISTRATIVA	
PVC	LOCALIZZAZIONE GEOGRAFICO-AMMINISTRATIVA	
PVCR	Regione	Emilia-Romagna
PVCP	Provincia	RA
PVCC	Comune	Faenza
PVCL	Località	Faenza
LDC	COLLOCAZIONE SPECIFICA	
LDCN	Contenitore	Pinacoteca Comunale di Faenza

LDCU Denominazione spazio  
viabilistico Via S. Maria dell'Angelo, 9

**UB UBICAZIONE E DATI PATRIMONIALI**

**INV INVENTARIO DI MUSEO O SOPRINTENDENZA**

INVN Numero 893

**DT CRONOLOGIA**

**DTZ CRONOLOGIA GENERICA**

DTZG Secolo secc. XIX/ XX

**AU DEFINIZIONE CULTURALE**

**AUT AUTORE**

AUTR Riferimento all'intervento esecutore

AUTN Autore Drei Ercole

AUTA Dati anagrafici / estremi  
cronologici 1886/ 1973

**MT DATI TECNICI**

MTC Materia e tecnica gesso/ scultura

**MIS MISURE DEL MANUFATTO**

MISA Altezza 114

MISL Larghezza 60

MISN Lunghezza 70

**DA DATI ANALITICI**

**DES DESCRIZIONE**

DESO Indicazioni sull'oggetto Fanciulla dalla lunga chioma cascante col volto girato a destra, seduta, col busto piegato in avanti e le mani al petto ignudo.

NSC Notizie storico-critiche Della profetessa inascoltata dai troiani, amata da Apollo e condannata a non essere creduta perché gli si era rifiutata, Ercole Drei sembra, probabilmente, voler cogliere il senso di ritrosia e di angoscia repressa provato al momento in cui, dopo la sconfitta di Troia, viene strappata da Aiace fuori dal tempio di Atena in cui si era rifugiata. Drei evolve il modello ottocentesco verso un'impostazione più fluente che ha il fulcro nella lunga chioma cascante. Il mitico tema viene da Ercole Drei ricondotto nell'alveo della

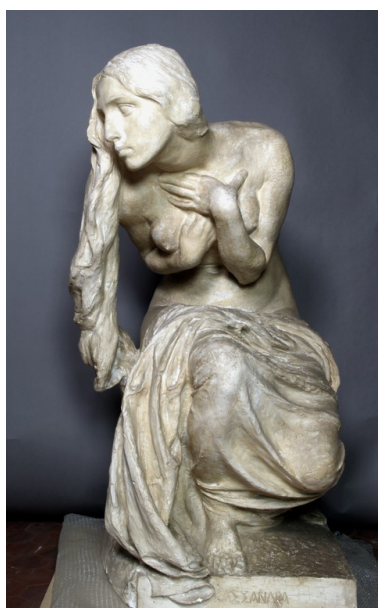
contemporaneità indagando con comprensiva partecipazione e acume quasi psicologico un particolare stato d'animo femminile. Il testo di questa opera è parte della scheda di Franco Bertoni per il catalogo della Mostra "Art nouveau. Il cenacolo baccariniano" tenuta al Museo Internazionale delle Ceramiche in Faenza nel 2007 in occasione delle celebrazioni per i cento anni dalla morte di Domenico Baccarini.

**DO FONTE E DOCUMENTI DI RIFERIMENTO**

**FTA DOCUMENTAZIONE FOTOGRAFICA**

FTAX Genere documentazione esistente

FTAZ Nome file



**BIB BIBLIOGRAFIA**

BIBX Genere bibliografia specifica

BIBD Anno di edizione 2007

BIBH Sigla per citazione MIC/00000076

BIBN V., pp., nn. p. 137

**CM COMPILAZIONE**

**CMP COMPILAZIONE**

CMPD Data 2008

CMPN Nome Manfredi D.