



ID Samira: 143123
 Tipo scheda: OA
 ID Contenitore: RA051
 Località: Faenza
 Contenitore: Pinacoteca Comunale di Faenza
 Numero di catalogo generale: 00000698
 Oggetto: dipinto
 Soggetto: ritratto di Giovanni Fattori
 Autore: Boldini Giovanni

CD		CODICI	
TSK	Tipo scheda	OA	
NCT		CODICE UNIVOCO	
NCTN	Numero di catalogo generale	00000698	
OG		OGGETTO	
OGT		OGGETTO	
OGTD	Oggetto	dipinto	
SGT		SOGGETTO	
SGTI	Soggetto	ritratto di Giovanni Fattori	
SGTT	Titolo	Ritratto di Giovanni Fattori	
LC		LOCALIZZAZIONE GEOGRAFICO-AMMINISTRATIVA	
PVC		LOCALIZZAZIONE GEOGRAFICO-AMMINISTRATIVA	
PVCR	Regione	Emilia-Romagna	
PVCP	Provincia	RA	
PVCC	Comune	Faenza	
PVCL	Località	Faenza	
LDC		COLLOCAZIONE SPECIFICA	
LDCN	Contenitore	Pinacoteca Comunale di Faenza	

LDCU Denominazione spazio
viabilistico Via S. Maria dell'Angelo, 9

UB UBICAZIONE E DATI PATRIMONIALI

INV INVENTARIO DI MUSEO O SOPRINTENDENZA

INVN Numero 560

DT CRONOLOGIA

DTZ CRONOLOGIA GENERICA

DTZG Secolo secc. XIX/ XX

AU DEFINIZIONE CULTURALE

AUT AUTORE

AUTS Riferimento all'autore attr.

AUTN Autore Boldini Giovanni

AUTA Dati anagrafici / estremi
cronologici 1842/ 1931

MT DATI TECNICI

MTC Materia e tecnica tela/ pittura a olio

MIS MISURE DEL MANUFATTO

MISA Altezza 48

MISL Larghezza 33

DA DATI ANALITICI

DES DESCRIZIONE

DESO Indicazioni sull'oggetto Ritratto di Giovanni Fattori.

NSC Notizie storico-critiche Attribuzione del donatore.

DO FONTI E DOCUMENTI DI RIFERIMENTO

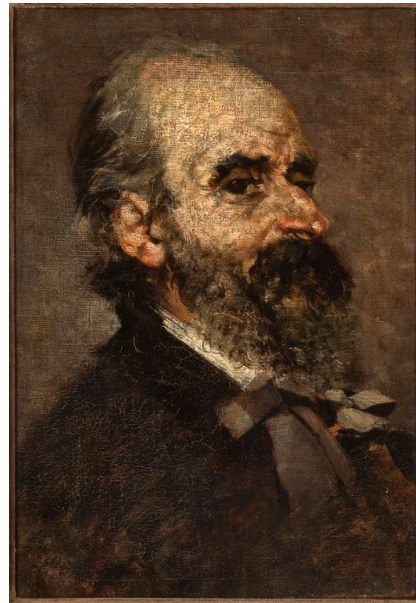
FTA DOCUMENTAZIONE FOTOGRAFICA

FTA DOCUMENTAZIONE FOTOGRAFICA

FTAX Genere documentazione allegata

FTAA Autore Parmiggiani Pietro

FTAZ Nome file



CM	COMPILAZIONE	
CMP	COMPILAZIONE	
CMPD	Data	2007
CMPN	Nome	Manfredi D.