

ID Samira: 143070  
 Tipo scheda: OA  
 ID Contenitore: RA051  
 Località: Faenza  
 Contenitore: Pinacoteca Comunale di Faenza  
 Numero di catalogo generale: 00000644  
 Oggetto: medaglione  
 Soggetto: ritratto di Arnaldo Mussolini  
 Autore: Rambelli Domenico

CD		CODICI	
TSK	Tipo scheda	OA	
NCT		CODICE UNIVOCO	
NCTN	Numero di catalogo generale	00000644	
OG		OGGETTO	
OGT		OGGETTO	
OGTD	Oggetto	medaglione	
SGT		SOGGETTO	
SGTI	Soggetto	ritratto di Arnaldo Mussolini	
SGTT	Titolo	Ritratto di Arnaldo Mussolini	
LC		LOCALIZZAZIONE GEOGRAFICO-AMMINISTRATIVA	
PVC		LOCALIZZAZIONE GEOGRAFICO-AMMINISTRATIVA	
PVCR	Regione	Emilia-Romagna	
PVCP	Provincia	RA	
PVCC	Comune	Faenza	
PVCL	Località	Faenza	
LDC		COLLOCAZIONE SPECIFICA	
LDCN	Contenitore	Pinacoteca Comunale di Faenza	

LDCU Denominazione spazio viabilistico Via S. Maria dell'Angelo, 9

**UB UBICAZIONE E DATI PATRIMONIALI**

**INV INVENTARIO DI MUSEO O SOPRINTENDENZA**

INVN Numero 505

**DT CRONOLOGIA**

**DTZ CRONOLOGIA GENERICA**

DTZG Secolo sec. XX

**AU DEFINIZIONE CULTURALE**

**AUT AUTORE**

AUTN Autore Rambelli Domenico

AUTA Dati anagrafici / estremi cronologici 1886/ 1972

**MT DATI TECNICI**

MTC Materia e tecnica bronzo/ fusione

MTC Materia e tecnica legno

**MIS MISURE DEL MANUFATTO**

MISD Diametro 85

MISV Varie supporto in legno di cm. 115x90

**DA DATI ANALITICI**

**DES DESCRIZIONE**

DESO Indicazioni sull'oggetto Ritratto di Arnaldo Mussolini.

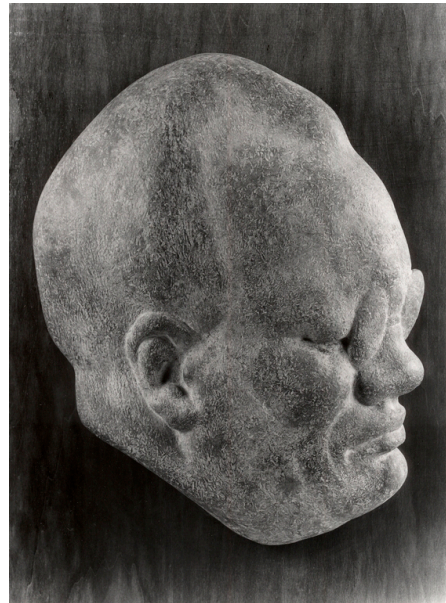
**DO FONTI E DOCUMENTI DI RIFERIMENTO**

**FTA DOCUMENTAZIONE FOTOGRAFICA**

FTAX Genere documentazione allegata

FTAA Autore Guglielmo Mario

FTAZ Nome file



FTA DOCUMENTAZIONE FOTOGRAFICA

CM COMPILAZIONE

CMP COMPILAZIONE

CMPD Data 2007

CMPN Nome Manfredi D.