



ID Samira: 142920
 Tipo scheda: OA
 ID Contenitore: RA051
 Località: Faenza
 Contenitore: Pinacoteca Comunale di Faenza
 Numero di catalogo generale: 00000493
 Oggetto: dipinto
 Soggetto: figura femminile con veste viola e mano alzata
 Autore: Boschi Gianna

CD	CODICI	
TSK	Tipo scheda	OA
NCT	CODICE UNIVOCO	
NCTN	Numero di catalogo generale	00000493
OG	OGGETTO	
OGT	OGGETTO	
OGTD	Oggetto	dipinto
SGT	SOGGETTO	
SGTI	Soggetto	figura femminile con veste viola e mano alzata
SGTT	Titolo	Figura femminile: veste viola, mano alzata
LC	LOCALIZZAZIONE GEOGRAFICO-AMMINISTRATIVA	
PVC	LOCALIZZAZIONE GEOGRAFICO-AMMINISTRATIVA	
PVCR	Regione	Emilia-Romagna
PVCP	Provincia	RA
PVCC	Comune	Faenza
PVCL	Località	Faenza
LDC	COLLOCAZIONE SPECIFICA	
LDCN	Contenitore	Pinacoteca Comunale di Faenza

LDCU Denominazione spazio
viabilistico Via S. Maria dell'Angelo, 9

UB UBICAZIONE E DATI PATRIMONIALI

INV INVENTARIO DI MUSEO O SOPRINTENDENZA

INVN Numero 334

DT CRONOLOGIA

DTZ CRONOLOGIA GENERICA

DTZG Secolo sec. XX

DTS CRONOLOGIA SPECIFICA

DTSI Da 1960

DTSF A 1960

AU DEFINIZIONE CULTURALE

AUT AUTORE

AUTN Autore Boschi Gianna

AUTA Dati anagrafici / estremi
cronologici 1913/ 1986

MT DATI TECNICI

MTC Materia e tecnica tela/ pittura a olio

MIS MISURE DEL MANUFATTO

MISA Altezza 65

MISL Larghezza 55

DA DATI ANALITICI

DES DESCRIZIONE

DESO Indicazioni sull'oggetto Figura femminile: veste viola, mano alzata.

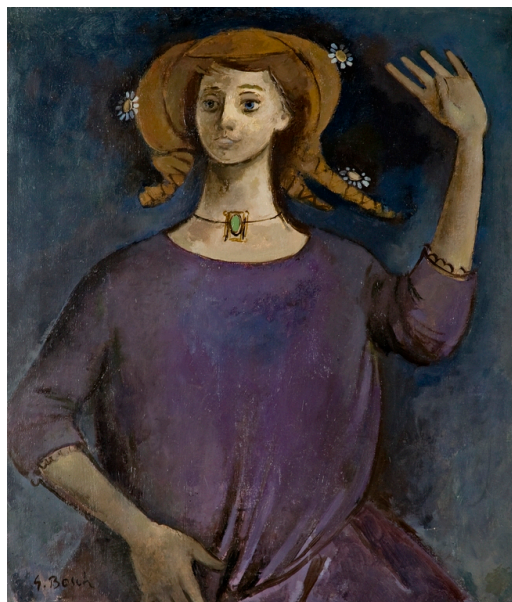
DO FONTI E DOCUMENTI DI RIFERIMENTO

FTA DOCUMENTAZIONE FOTOGRAFICA

FTAX Genere documentazione allegata

FTAA Autore Guglielmo Mario

FTAZ Nome file



FTA DOCUMENTAZIONE FOTOGRAFICA

CM COMPILAZIONE

CMP COMPILAZIONE

CMPD Data 2007

CMPN Nome Manfredi D.