

ID Samira: 142170
 Tipo scheda: OA
 ID Contenitore: LC-00022
 Località: Modena
 Contenitore: Raccolta d'Arte della Provincia di Modena
 Numero di catalogo generale: 00008016
 Oggetto: monotipo
 Soggetto: natura morta con caffettiera e limone
 Autore: Vecchiati Pompeo

CD		CODICI	
TSK	Tipo scheda	OA	
NCT		CODICE UNIVOCO	
NCTN	Numero di catalogo generale	00008016	
OG		OGGETTO	
OGT		OGGETTO	
OGTD	Oggetto	monotipo	
SGT		SOGGETTO	
SGTI	Soggetto	natura morta con caffettiera e limone	
SGTT	Titolo	La caffettiera	
LC		LOCALIZZAZIONE GEOGRAFICO-AMMINISTRATIVA	
PVC		LOCALIZZAZIONE GEOGRAFICO-AMMINISTRATIVA	
PVCR	Regione	Emilia-Romagna	
PVCP	Provincia	MO	
PVCC	Comune	Modena	
PVCL	Località	Modena	
LDC		COLLOCAZIONE SPECIFICA	
LDCN	Contenitore	Raccolta d'Arte della Provincia di Modena	

LDCU Denominazione spazio viabilistico Viale Martiri della Libertà, 34 (sez. Storica); Viale Jacopo Barozzi (sez. Contemporanea)

LDCM Denominazione raccolta Raccolta d'Arte della Provincia di Modena, Nucleo storico

UB UBICAZIONE E DATI PATRIMONIALI

INV INVENTARIO DI MUSEO O SOPRINTENDENZA

INVN Numero 8016

DT CRONOLOGIA

DTZ CRONOLOGIA GENERICA

DTZG Secolo sec. XX

DTS CRONOLOGIA SPECIFICA

DTSI Da 1959

DTSF A 1959

AU DEFINIZIONE CULTURALE

AUT AUTORE

AUTN Autore Vecchiati Pompeo

AUTA Dati anagrafici / estremi cronologici 1911/ 1985

MT DATI TECNICI

MTC Materia e tecnica carta/ inchiostro

MIS MISURE DEL MANUFATTO

MISA Altezza 72

MISL Larghezza 52

CO CONSERVAZIONE

STC STATO DI CONSERVAZIONE

STCC Stato di conservazione buono

DA DATI ANALITICI

DES DESCRIZIONE

DESO Indicazioni sull'oggetto L'opera raffigura una caffettiera nera, con accanto un limone, in primo piano, sulla destra, entrambi su un tavolo, contro uno sfondo giallo.

ISR ISCRIZIONI

ISRC	Classe di appartenenza	documentaria
ISRP	Posizione	in basso
ISRI	Trascrizione	Vecchiati 1959 La Caffettiera

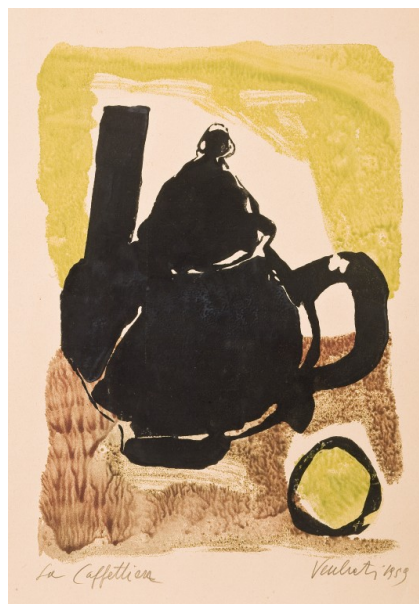
NSC	Notizie storico-critiche	L'opera fu acquistata presso la Mostra Mercato degli Artisti, in occasione delle Settimane Modenesi per la Fiera di Modena del 1959 (deliberazione del Consiglio Provinciale del 20-3-1959). Eseguita nella tecnica del monotipo, appare meditazione dei modelli di Braque. (Si vedano le schede inv. 2716 e 8016) .
-----	--------------------------	--

DO FONTI E DOCUMENTI DI RIFERIMENTO

FTA DOCUMENTAZIONE FOTOGRAFICA

FTAX	Genere	documentazione allegata
------	--------	-------------------------

FTAZ	Nome file	
------	-----------	--



BIB BIBLIOGRAFIA

BIBX	Genere	bibliografia specifica
BIBA	Autore	Guandalini G.
BIBD	Anno di edizione	1990
BIBH	Sigla per citazione	02700131
BIBN	V., pp., nn.	pp. 154-155

BIB BIBLIOGRAFIA

BIBX	Genere	bibliografia specifica
------	--------	------------------------

BIBA	Autore	Martinelli Braglia G.
BIBD	Anno di edizione	1994
BIBH	Sigla per citazione	02700121
BIBN	V., pp., nn.	p. 30

BIB BIBLIOGRAFIA

BIBX	Genere	bibliografia specifica
BIBD	Anno di edizione	1997
BIBH	Sigla per citazione	02700122
BIBN	V., pp., nn.	pp. 190-191

CM COMPILAZIONE

CMP COMPILAZIONE

CMPD	Data	2008
CMPN	Nome	Martinelli Braglia G.

AN ANNOTAZIONI