

ID Samira: 142161
 Tipo scheda: OA
 ID Contenitore: LC-00022
 Località: Modena
 Contenitore: Raccolta d'Arte della Provincia di Modena
 Numero di catalogo generale: 00008884
 Oggetto: dipinto
 Soggetto: natura morta con pesce e frutti
 Autore: Trevisi Enzo

CD		CODICI	
TSK	Tipo scheda		OA
NCT		CODICE UNIVOCO	
NCTN	Numero di catalogo generale		00008884
OG		OGGETTO	
OGT		OGGETTO	
OGTD	Oggetto		dipinto
SGT		SOGGETTO	
SGTI	Soggetto		natura morta con pesce e frutti
SGTT	Titolo		Natura morta con pesce e limoni
LC		LOCALIZZAZIONE GEOGRAFICO-AMMINISTRATIVA	
PVC		LOCALIZZAZIONE GEOGRAFICO-AMMINISTRATIVA	
PVCR	Regione		Emilia-Romagna
PVCP	Provincia		MO
PVCC	Comune		Modena
PVCL	Località		Modena
LDC		COLLOCAZIONE SPECIFICA	
LDCN	Contenitore		Raccolta d'Arte della Provincia di Modena

LDCU	Denominazione spazio viabilistico	Viale Martiri della Libertà, 34 (sez. Storica); Viale Jacopo Barozzi (sez. Contemporanea)
------	-----------------------------------	---

LDCM	Denominazione raccolta	Raccolta d'Arte della Provincia di Modena, Nucleo storico
------	------------------------	---

UB UBICAZIONE E DATI PATRIMONIALI**INV INVENTARIO DI MUSEO O SOPRINTENDENZA**

INVN	Numero	8884
------	--------	------

DT CRONOLOGIA**DTZ CRONOLOGIA GENERICA**

DTZG	Secolo	sec. XX
------	--------	---------

DTS CRONOLOGIA SPECIFICA

DTSI	Da	1959
------	----	------

DTSF	A	1959
------	---	------

AU DEFINIZIONE CULTURALE**AUT AUTORE**

AUTN	Autore	Trevisi Enzo
------	--------	--------------

AUTA	Dati anagrafici / estremi cronologici	1919/ 1997
------	---------------------------------------	------------

MT DATI TECNICI

MTC	Materia e tecnica	tela/ pittura a olio
-----	-------------------	----------------------

MIS MISURE DEL MANUFATTO

MISA	Altezza	50
------	---------	----

MISL	Larghezza	100
------	-----------	-----

CO CONSERVAZIONE**STC STATO DI CONSERVAZIONE**

STCC	Stato di conservazione	buono
------	------------------------	-------

DA DATI ANALITICI**DES DESCRIZIONE**

DESO	Indicazioni sull'oggetto	L'opera raffigura una natura morta con elementi sparsi su un piano: limoni, uova, frutta varia e difficilmente individuabile per la semplificazione formale, un pesce al centro. Il procedimento di geometrizzazione coinvolge, oltre alle sagome, anche i colori, dando vita a una
------	--------------------------	---

scomposizione cromatica della scena.

ISR ISCRIZIONI

ISRC	Classe di appartenenza	documentaria
ISRP	Posizione	in basso a destra
ISRI	Trascrizione	E. Trevisi 59

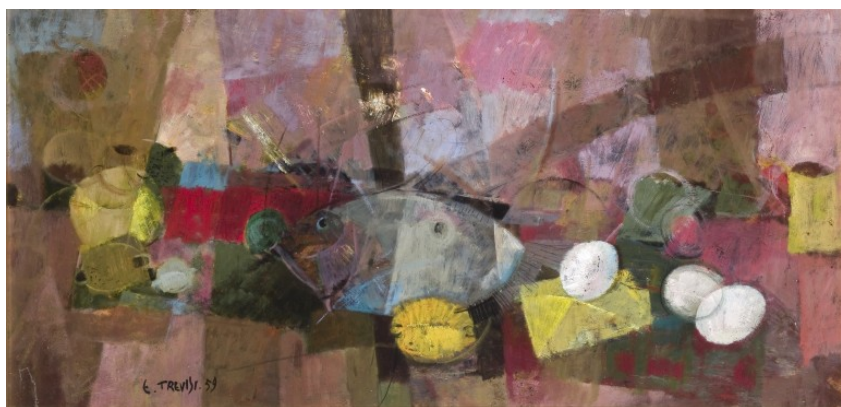
NSC	Notizie storico-critiche	E' opera esemplare dello stile post cubista e vagamente surreale di Trevisi, connotata da una tavolozza su toni freddi e acidi. La sua capacità di sintesi di diverse e aggiornate correnti, in una personale sperimentazione, fa di questo artista una della personalità più interessanti del Novecento modenese. L'opera fu acquistata alla Mostra Mercato Artisti Modenesi del 1959.
-----	--------------------------	---

DO FONTI E DOCUMENTI DI RIFERIMENTO

FTA DOCUMENTAZIONE FOTOGRAFICA

FTAX	Genere	documentazione allegata
------	--------	-------------------------

FTAZ Nome file



BIB BIBLIOGRAFIA

BIBX	Genere	bibliografia specifica
BIBD	Anno di edizione	1990
BIBH	Sigla per citazione	02700120
BIBN	V., pp., nn.	p. 193

BIB BIBLIOGRAFIA

BIBX	Genere	bibliografia specifica
BIBA	Autore	Martinelli Braglia G.
BIBD	Anno di edizione	1994
BIBH	Sigla per citazione	02700121
BIBN	V., pp., nn.	p. 27

BIB BIBLIOGRAFIA

BIBX	Genere	bibliografia specifica
BIBD	Anno di edizione	1997
BIBH	Sigla per citazione	02700122
BIBN	V., pp., nn.	p. 229

CM COMPILAZIONE

CMP COMPILAZIONE

CMPD	Data	2008
CMPN	Nome	Martinelli Braglia G.