

ID Samira: 141875
 Tipo scheda: OA
 ID Contenitore: MO016
 Località: Mirandola
 Contenitore: Museo Civico
 Numero di catalogo generale: 00000083
 Oggetto: matrice
 Soggetto: Cristo crocifisso

CD	CODICI	
TSK	Tipo scheda	OA
NCT	CODICE UNIVOCO	
NCTN	Numero di catalogo generale	00000083
OG	OGGETTO	
OGT	OGGETTO	
OGTD	Oggetto	matrice
SGT	SOGGETTO	
SGTI	Soggetto	Cristo crocifisso
SGTT	Titolo	Il Crocifisso
LC	LOCALIZZAZIONE GEOGRAFICO-AMMINISTRATIVA	
PVC	LOCALIZZAZIONE GEOGRAFICO-AMMINISTRATIVA	
PVCR	Regione	Emilia-Romagna
PVCP	Provincia	MO
PVCC	Comune	Mirandola
PVCL	Località	Mirandola
LDC	COLLOCAZIONE SPECIFICA	
LDCN	Contenitore	Museo Civico

LDCC	Complesso monumentale di appartenenza	Castello dei Pico
LDCU	Denominazione spazio viabilistico	Piazza G. Marconi, 23 (c/o Castello dei Pico)

UB	UBICAZIONE E DATI PATRIMONIALI	
INV	INVENTARIO DI MUSEO O SOPRINTENDENZA	
INVN	Numero	109
DT	CRONOLOGIA	
DTZ	CRONOLOGIA GENERICA	
DTZG	Secolo	sec. XVIII
DTS	CRONOLOGIA SPECIFICA	
DTSI	Da	1775
DTSF	A	1780
AU	DEFINIZIONE CULTURALE	
ATB	AMBITO CULTURALE	
ATBD	Denominazione	ambito emiliano
MT	DATI TECNICI	
MTC	Materia e tecnica	rame/ acquaforte/ bulino
MIS	MISURE DEL MANUFATTO	
MISA	Altezza	24.50
MISL	Larghezza	17.50
CO	CONSERVAZIONE	
STC	STATO DI CONSERVAZIONE	
STCC	Stato di conservazione	buono
DA	DATI ANALITICI	
DES	DESCRIZIONE	
DESO	Indicazioni sull'oggetto	Lastra di rame incisa a bulino e acquaforte raffigurante il Crocifisso e la Madonna addolorata.
ISR	ISCRIZIONI	
ISRC	Classe di appartenenza	documentaria

ISRP Posizione in basso

ISRI Trascrizione RITRATTO DEL SS.mo CROCIFISSO DELLA
CONGRE.ne DELLA PENITENZA DELLA MIRANDOLA
1780

ISR ISCRIZIONI

ISRC Classe di appartenenza sacra

ISRP Posizione in alto

ISRI Trascrizione INRI

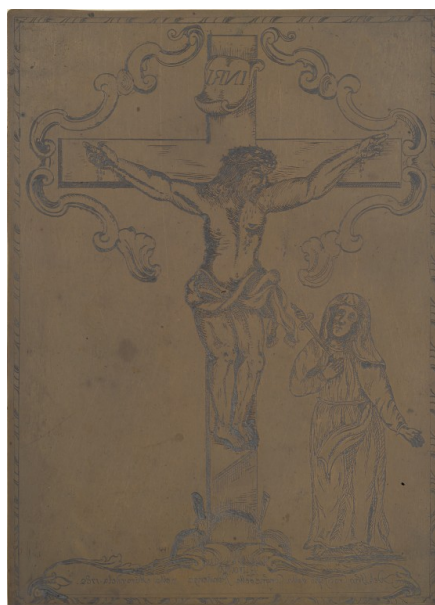
NSC Notizie storico-critiche La lastra era sicuramente usata per riprodurre immagini destinate alla devozione popolare. Essa ha pertanto interesse prevalentemente locale.

DO FONTI E DOCUMENTI DI RIFERIMENTO

FTA DOCUMENTAZIONE FOTOGRAFICA

FTAX Genere documentazione esistente

FTAZ Nome file



BIB BIBLIOGRAFIA

BIBX Genere bibliografia specifica

BIBA Autore Cappi V.

BIBD Anno di edizione 1963

BIBH Sigla per citazione S28/00000517

CM COMPILAZIONE

CMP	COMPILAZIONE
-----	--------------

CMPD	Data	2008
------	------	------

CMPN	Nome	Marchetti G.
------	------	--------------