

ID Samira: 141813
 Tipo scheda: OA
 ID Contenitore: MO016
 Località: Mirandola
 Contenitore: Museo Civico
 Numero di catalogo generale: 00000021
 Oggetto: dipinto
 Soggetto: ritratto di Ruggero Bergomi
 Autore: Peranda Sante

CD		CODICI	
TSK	Tipo scheda	OA	
NCT		CODICE UNIVOCO	
NCTN	Numero di catalogo generale	00000021	
OG		OGGETTO	
OGT		OGGETTO	
OGTD	Oggetto	dipinto	
SGT		SOGGETTO	
SGTI	Soggetto	ritratto di Ruggero Bergomi	
SGTT	Titolo	Ritratto di Ruggero Bergomi	
LC		LOCALIZZAZIONE GEOGRAFICO-AMMINISTRATIVA	
PVC		LOCALIZZAZIONE GEOGRAFICO-AMMINISTRATIVA	
PVCR	Regione	Emilia-Romagna	
PVCP	Provincia	MO	
PVCC	Comune	Mirandola	
PVCL	Località	Mirandola	
LDC		COLLOCAZIONE SPECIFICA	
LDCN	Contenitore	Museo Civico	

LDCC	Complesso monumentale di appartenenza	Castello dei Pico
LDCU	Denominazione spazio viabilistico	Piazza G. Marconi, 23 (c/o Castello dei Pico)
LDCM	Denominazione raccolta	Mirandola e i Pico

UB UBICAZIONE E DATI PATRIMONIALI

INV INVENTARIO DI MUSEO O SOPRINTENDENZA

INVN	Numero	44
------	--------	----

DT CRONOLOGIA

DTZ CRONOLOGIA GENERICA

DTZG	Secolo	sec. XVII
------	--------	-----------

DTZS	Frazione di secolo	inizio
------	--------------------	--------

DTS CRONOLOGIA SPECIFICA

DTSI	Da	1600
------	----	------

DTSF	A	1610
------	---	------

AU DEFINIZIONE CULTURALE

AUT AUTORE

AUTR	Riferimento all'intervento	esecutore
------	----------------------------	-----------

AUTN	Autore	Peranda Sante
------	--------	---------------

AUTA	Dati anagrafici / estremi cronologici	1566/ 1638
------	---------------------------------------	------------

MT DATI TECNICI

MTC	Materia e tecnica	tela/ pittura a olio
-----	-------------------	----------------------

MIS MISURE DEL MANUFATTO

MISA	Altezza	47
------	---------	----

MISL	Larghezza	39
------	-----------	----

CO CONSERVAZIONE

STC STATO DI CONSERVAZIONE

STCC	Stato di conservazione	buono
------	------------------------	-------

DA	DATI ANALITICI	
----	----------------	--

DES	DESCRIZIONE	
-----	-------------	--

DESO	Indicazioni sull'oggetto	Ritratto a mezzo busto di prospetto. Abito nero con colletto bianco. Capo scoperto e calvo, barba rada. Fondo sfumato in verde. Cornice di legno dorato.
------	--------------------------	--

ISR	ISCRIZIONI	
-----	------------	--

ISRC	Classe di appartenenza	documentaria
------	------------------------	--------------

ISRP	Posizione	in alto
------	-----------	---------

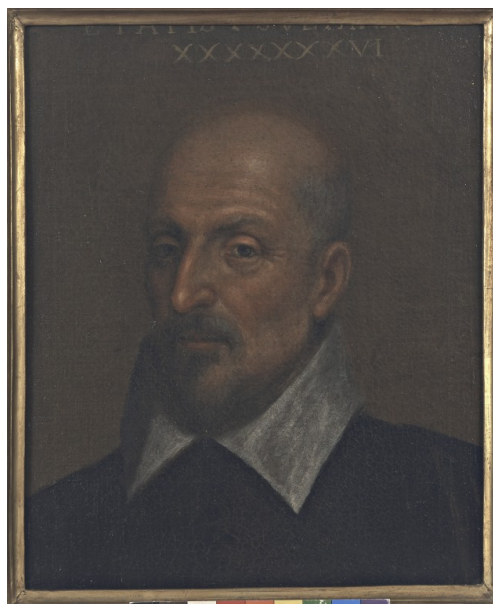
ISRI	Trascrizione	XXXXXXXXVI
------	--------------	------------

DO	FONTI E DOCUMENTI DI RIFERIMENTO	
----	----------------------------------	--

FTA	DOCUMENTAZIONE FOTOGRAFICA	
-----	----------------------------	--

FTAX	Genere	documentazione esistente
------	--------	--------------------------

FTAZ	Nome file	
------	-----------	--



CM	COMPILAZIONE	
----	--------------	--

CMP	COMPILAZIONE	
-----	--------------	--

CMPD	Data	2008
------	------	------

CMPN	Nome	Marchetti G.
------	------	--------------