



ID Samira: 141662  
 Tipo scheda: OA  
 ID Contenitore: FC049  
 Località: Santa Sofia  
 Contenitore: Galleria d'arte contemporanea "Vero Stoppioni"  
 Numero di catalogo generale: 00000167  
 Oggetto: dipinto  
 Soggetto: autoritratto  
 Autore: Moreni Mattia

CD		CODICI	
TSK	Tipo scheda	OA	
NCT		CODICE UNIVOCO	
NCTN	Numero di catalogo generale	00000167	
OG		OGGETTO	
OGT		OGGETTO	
OGTD	Oggetto	dipinto	
SGT		SOGGETTO	
SGTI	Soggetto	autoritratto	
SGTT	Titolo	Autoritratto n. 4	
LC		LOCALIZZAZIONE GEOGRAFICO-AMMINISTRATIVA	
PVC		LOCALIZZAZIONE GEOGRAFICO-AMMINISTRATIVA	
PVCR	Regione	Emilia-Romagna	
PVCP	Provincia	FC	
PVCC	Comune	Santa Sofia	
PVCL	Località	Santa Sofia	
LDC		COLLOCAZIONE SPECIFICA	
LDCN	Contenitore	Galleria d'arte contemporanea "Vero Stoppioni"	

LDCU Denominazione spazio viabilistico Viale Roma, 5/A

**UB UBICAZIONE E DATI PATRIMONIALI**

**INV INVENTARIO DI MUSEO O SOPRINTENDENZA**

INVN Numero 167

**DT CRONOLOGIA**

**DTZ CRONOLOGIA GENERICA**

DTZG Secolo sec. XX

**DTS CRONOLOGIA SPECIFICA**

DTSI Da 1987

DTSF A 1987

**AU DEFINIZIONE CULTURALE**

**AUT AUTORE**

AUTN Autore Moreni Mattia

AUTA Dati anagrafici / estremi cronologici 1920/ 1999

**MT DATI TECNICI**

MTC Materia e tecnica tela/ pittura a olio

**MIS MISURE DEL MANUFATTO**

MISA Altezza 200

MISL Larghezza 190

**CO CONSERVAZIONE**

**STC STATO DI CONSERVAZIONE**

STCC Stato di conservazione buono

**DA DATI ANALITICI**

**DES DESCRIZIONE**

DESO Indicazioni sull'oggetto Ritratto con la grande bocca aperta.

**ISR ISCRIZIONI**

ISRC Classe di appartenenza documentaria

ISRP Posizione in basso a destra

ISRI Trascrizione s. Sofia Giugno 1987 / Moreni a 66 anni di sua età

ISR ISCRIZIONI

ISRC Classe di appartenenza documentaria

ISRP Posizione al centro a destra

ISRI Trascrizione esempio n° 7 di regressione [...]

ISR ISCRIZIONI

ISRC Classe di appartenenza documentaria

ISRP Posizione in basso a sinistra

ISRI Trascrizione "la bocca come un cesso" [...]

NSC Notizie storico-critiche

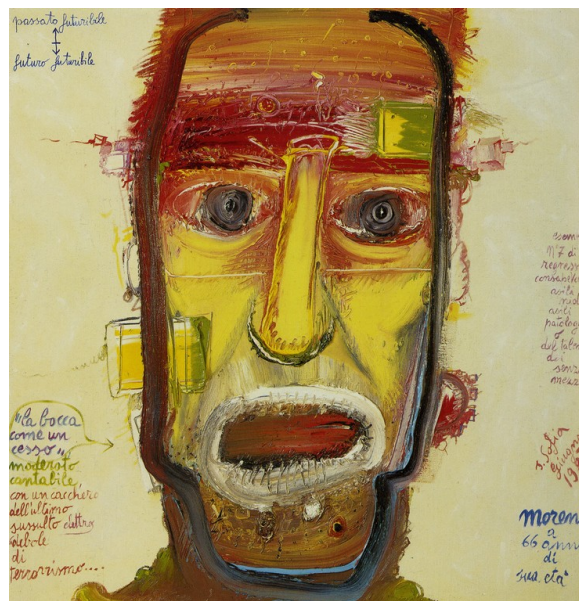
L'uomo contemporaneo è minato nei suoi cromosomi da un'inarrestabile mutazione genetica che decreterà la fine della vecchia umanità. Accanto alla formulazione di una teoria della "regressione della specie", a partire dal 1983 Moreni si immerge nel panorama regressivo delle Belle Arti, indagando le declinazioni delle avanguardie al primitivo e all'infantile. Nell'esecuzione maldestra di un artista che ha in sé i germi della regressione, egli dipinge ibridi di un codice naturale e artificiale, ribelli alla stessa volontà del creatore.

DO FONTI E DOCUMENTI DI RIFERIMENTO

FTA DOCUMENTAZIONE FOTOGRAFICA

FTAX Genere documentazione allegata

FTAZ Nome file



BIB BIBLIOGRAFIA

BIBX	Genere	bibliografia specifica
BIBD	Anno di edizione	1990
BIBH	Sigla per citazione	00230088
BIBN	V., pp., nn.	pp. 29, 81
BIBI	V., tavv., figg.	fig. 15

#### MST MOSTRE

MSTT	Titolo	XXXI Premio Campigna
MSTL	Luogo	Santa Sofia (FC)
MSTD	Data	1987

#### MST MOSTRE

MSTT	Titolo	I 'Moreni' di Santa Sofia
MSTL	Luogo	Cesenatico (FC)
MSTD	Data	2003

#### MST MOSTRE

MSTT	Titolo	Mattia Moreni. Il percorso interrotto. Ultimo decennio (1985 - 1998)
MSTL	Luogo	Amburgo - Cervia (RA)
MSTD	Data	2008

#### CM COMPILAZIONE

#### CMP COMPILAZIONE

CMPD	Data	2008
CMPN	Nome	Bargellini A.