

ID Samira: 141477  
 Tipo scheda: OA  
 ID Contenitore: FC031  
 Località: Bertinoro  
 Contenitore: Museo Interreligioso di Bertinoro  
 Numero di catalogo generale: 00000147  
 Oggetto: decorazione musiva  
 Soggetto: Abramo

CD	CODICI	
TSK	Tipo scheda	OA
NCT	CODICE UNIVOCO	
NCTN	Numero di catalogo generale	00000147
OG	OGGETTO	
OGT	OGGETTO	
OGTD	Oggetto	decorazione musiva
SGT	SOGGETTO	
SGTI	Soggetto	Abramo
SGTT	Titolo	Abramo
LC	LOCALIZZAZIONE GEOGRAFICO-AMMINISTRATIVA	
PVC	LOCALIZZAZIONE GEOGRAFICO-AMMINISTRATIVA	
PVCR	Regione	Emilia-Romagna
PVCP	Provincia	FC
PVCC	Comune	Bertinoro
PVCL	Località	Bertinoro
LDC	COLLOCAZIONE SPECIFICA	
LDCN	Contenitore	Museo Interreligioso di Bertinoro

LDCC      Complesso monumentale di appartenenza      Rocca Vescovile

LDCU      Denominazione spazio viabilistico      Via Frangipane, 6

**UB      UBICAZIONE E DATI PATRIMONIALI**

**INV      INVENTARIO DI MUSEO O SOPRINTENDENZA**

INVN      Numero      147

**RO      RAPPORTO**

**ROF      RAPPORTO OPERA FINALE / ORIGINALE**

ROFF      Stadio opera      copia

**DT      CRONOLOGIA**

**DTZ      CRONOLOGIA GENERICA**

DTZG      Secolo      sec. XXI

**DTS      CRONOLOGIA SPECIFICA**

DTSI      Da      2004

DTSF      A      2004

**AU      DEFINIZIONE CULTURALE**

**ATB      AMBITO CULTURALE**

ATBD      Denominazione      Scuola per il restauro del mosaico, Ravenna

**MT      DATI TECNICI**

MTC      Materia e tecnica      mosaico

**MIS      MISURE DEL MANUFATTO**

MISA      Altezza      108

MISL      Larghezza      85

**CO      CONSERVAZIONE**

**STC      STATO DI CONSERVAZIONE**

STCC      Stato di conservazione      buono

**DA      DATI ANALITICI**

**ISR      ISCRIZIONI**

ISRC      Classe di appartenenza      sacra

ISRP Posizione sul rotolo

ISRI Trascrizione S / SIC / PR / SER

NSC Notizie storico-critiche

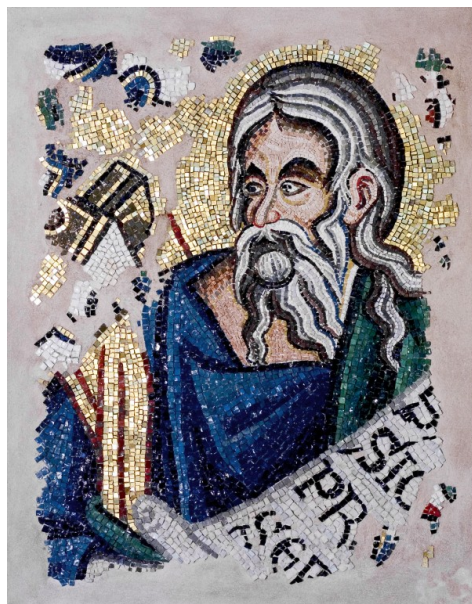
Sul rotolo si legge l'iscrizione: "S / SIC / PR / SER", cioè (Visitavit Dominus) S(aram) sic (ut) pr(omi)ser(at). Nella Genesi, Abramo risponde alla vocazione divina, lasciando la terra dei propri padri per dirigersi verso la Terra Promessa. Ad Abramo, Dio promette una discendenza numerosa come le stelle del cielo. Nella Lettera ai Romani, san Paolo pone l'accento sulla fedeltà di Abramo che non esitò a credere nella promessa divina, nonostante la propria età avanzata e la sterilità di Sara. Nel Corano, Abramo è chiamato hanîf (sincero monoteista) e Khalîlu' Llah (amico di Allah). Nella seconda Sura, Abramo, insieme al figlio Ismaele, è, per ordine di ¶llah, il fondatore della Sacra Ka'ba e Iddio promette di fare di Abramo un imâm per gli uomini, cioè un esempio di perfetto monoteista.

DO FONTI E DOCUMENTI DI RIFERIMENTO

FTA DOCUMENTAZIONE FOTOGRAFICA

FTAX Genere documentazione esistente

FTAZ Nome file



CM COMPILAZIONE

CMP COMPILAZIONE

CMPD Data 2008

CMPN Nome Bertoni E.