



ID Samira: 139450
 Tipo scheda: BDM
 ID Contenitore: RN016
 Località: Viserbella
 Denominazione del contenitore architettonico/ambientale:
 Museo della Piccola Pesca e delle Conchiglie
 Numero catalogo generale: 00000474
 Definizione oggetto: bozzello
 Materia: legno ferro

| CD | | CODICI | |
|------|---|--|--|
| TSK | Tipo scheda | BDM | |
| NCT | | CODICE UNIVOCO | |
| NCTN | Numero catalogo generale | 00000474 | |
| LC | | LOCALIZZAZIONE | |
| PVC | | LOCALIZZAZIONE GEOGRAFICO-AMMINISTRATIVA ATTUALE | |
| PVCP | Provincia | RN | |
| PVCC | Comune | Rimini | |
| PVCL | Località | Viserbella | |
| LDC | | COLLOCAZIONE SPECIFICA | |
| LDCT | Tipologia | museo | |
| LDCN | Denominazione del contenitore architettonico/ambientale | Museo della Piccola Pesca e delle Conchiglie | |
| LDCC | Complesso architettonico/ambientale di appartenenza | Scuola elementare | |
| LDCU | Denominazione spazio viabilistico | Viale Aurelio Minguzzi, 7 | |
| LDSC | Specifiche | sala Rinaldi | |

| | | |
|------|--|--|
| LDCM | Denominazione della raccolta | Raccolta di attrezzature della marineria tradizionale |
| UB | UBICAZIONE | |
| INV | INVENTARIO | |
| INVN | Numero | 474 |
| OG | OGGETTO | |
| OGT | OGGETTO | |
| OGTD | Definizione oggetto | bozzello |
| OGTG | Definizione della categoria generale | mezzi di trasporto |
| OGA | DENOMINAZIONE LOCALE DELL'OGGETTO | |
| OGAD | Denominazione | buzèl |
| AU | AUTORE FABBRICAZIONE/ ESECUZIONE | |
| DTF | CRONOLOGIA DI FABBRICAZIONE/ESECUZIONE | |
| DTFZ | Datazione | sec. XX, prima metà |
| MT | DATI TECNICI | |
| MTC | MATERIA E TECNICA | |
| MTCM | Materia | legno |
| MTC | MATERIA E TECNICA | |
| MTCM | Materia | ferro |
| MIS | MISURE | |
| MISA | Altezza | 20 |
| MISL | Larghezza | 18 |
| MISN | Lunghezza | 38 |
| UT | USO | |
| UTF | Funzione | carrucola da bigo utilizzata nell'attrezzatura navale delle barche e avente la funzione di demoltiplicare la forza necessaria per compiere le azioni di scarico e di carico dalle barche |
| DA | DATI ANALITICI | |
| DES | DESCRIZIONE | |

DESO Indicazioni sull'oggetto bozzello a tre vie da bigo con gancio e perni in ferro e tracce di vernice rossa

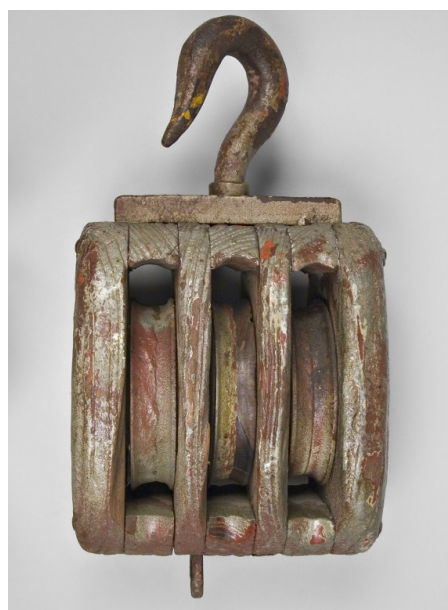
AN ANNOTAZIONI

OSS Note e Osservazioni critiche Cassa e pulegge in legno, perni e gancio in ferro.

DO FONTI E DOCUMENTI DI RIFERIMENTO

FTA DOCUMENTAZIONE FOTOGRAFICA

FTAZ Nome File



CM COMPILAZIONE

CMP COMPILAZIONE

CMPD Data 2006

CMPN Nome Tumminello M.