



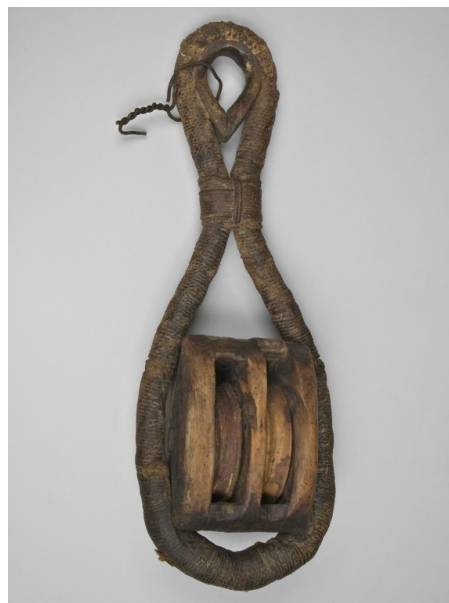
ID Samira: 139314  
 Tipo scheda: BDM  
 ID Contenitore: RN016  
 Località: Viserbella  
 Denominazione del contenitore architettonico/ambientale:  
 Museo della Piccola Pesca e delle Conchiglie  
 Numero catalogo generale: 00000335  
 Definizione oggetto: bozzello  
 Materia: legno ferro corda

CD		CODICI	
TSK	Tipo scheda	BDM	
NCT		CODICE UNIVOCO	
NCTN	Numero catalogo generale	00000335	
LC		LOCALIZZAZIONE	
PVC		LOCALIZZAZIONE GEOGRAFICO-AMMINISTRATIVA ATTUALE	
PVCP	Provincia	RN	
PVCC	Comune	Rimini	
PVCL	Località	Viserbella	
LDC		COLLOCAZIONE SPECIFICA	
LDCT	Tipologia	museo	
LDCN	Denominazione del contenitore architettonico/ambientale	Museo della Piccola Pesca e delle Conchiglie	
LDCC	Complesso architettonico/ambientale di appartenenza	Scuola elementare	
LDCU	Denominazione spazio viabilistico	Viale Aurelio Minguzzi, 7	
LDCS	Specifiche	sala Rinaldi	

LDCM	Denominazione della raccolta	Raccolta di attrezzature della marineria tradizionale
UB	UBICAZIONE	
INV	INVENTARIO	
INVN	Numero	335
OG	OGGETTO	
OGT	OGGETTO	
OGTD	Definizione oggetto	bozzello
OGTG	Definizione della categoria generale	mezzi di trasporto
OGA	DENOMINAZIONE LOCALE DELL'OGGETTO	
OGAD	Denominazione	buzèl dòpie
AU	AUTORE FABBRICAZIONE/ ESECUZIONE	
DTF	CRONOLOGIA DI FABBRICAZIONE/ESECUZIONE	
DTFZ	Datazione	sec. XX, prima metà
MT	DATI TECNICI	
MTC	MATERIA E TECNICA	
MTCM	Materia	legno
MTC	MATERIA E TECNICA	
MTCM	Materia	ferro
MTC	MATERIA E TECNICA	
MTCM	Materia	corda
MIS	MISURE	
MISA	Altezza	11
MISL	Larghezza	18
MISN	Lunghezza	50
UT	USO	
UTF	Funzione	carrucola utilizzata nell'attrezzatura navale per le manovre correnti delle barche avente la funzione di demoltiplicare la forza necessaria per compiere determinate azioni
DA	DATI ANALITICI	

DES	DESCRIZIONE	
DESO	Indicazioni sull'oggetto	bozzello a due vie con imbragatura di corda, redancia e gancio
AN	ANNOTAZIONI	
OSS	Note e Osservazioni critiche	Cassa in legno, perni, redancia e gancio in ferro, pulegge in legno e imbragatura in corda.
DO	FONTI E DOCUMENTI DI RIFERIMENTO	
FTA	DOCUMENTAZIONE FOTOGRAFICA	

FTAZ Nome File



CM	COMPILAZIONE	
CMP	COMPILAZIONE	
CMPD	Data	2006
CMPN	Nome	Tumminello M.