

ID Samira: 138349  
 Tipo scheda: BDM  
 ID Contenitore: RN001  
 Denominazione del contenitore architettonico/ambientale:  
 MET - Museo degli Usi e Costumi della Gente di Romagna  
 Numero catalogo generale: 01412  
 Definizione oggetto: sagoma per violino  
 Materia: lamina  
 Tecnica: sagomatura/ taglio

CD	CODICI	
TSK	Tipo scheda	BDM
NCT	CODICE UNIVOCO	
NCTN	Numero catalogo generale	01412
LC	LOCALIZZAZIONE	
PVC	LOCALIZZAZIONE GEOGRAFICO-AMMINISTRATIVA ATTUALE	
PVCP	Provincia	RN
PVCC	Comune	Santarcangelo di Romagna
LDC	COLLOCAZIONE SPECIFICA	
LDCT	Tipologia	museo
LDCN	Denominazione del contenitore architettonico/ambientale	MET - Museo degli Usi e Costumi della Gente di Romagna
LDCU	Denominazione spazio viabilistico	Via F. Montevercchi, 41
LDCS	Specifiche	Sezione Mestieri del Borgo
LDCM	Denominazione della raccolta	Museo degli Usi e Costumi della Gente di Romagna
UB	UBICAZIONE	
INV	INVENTARIO	

INVN Numero 1080

OG OGGETTO

OGT OGGETTO

OGTD Definizione oggetto sagoma per violino

OGA DENOMINAZIONE LOCALE DELL'OGGETTO

OGAD Denominazione saguma

MT DATI TECNICI

MTC MATERIA E TECNICA

MTCM Materia lamina

MTCT Tecnica sagomatura/ taglio

MIS MISURE

MISU Unità cm

MISL Larghezza 20

MISN Lunghezza 35

UT USO

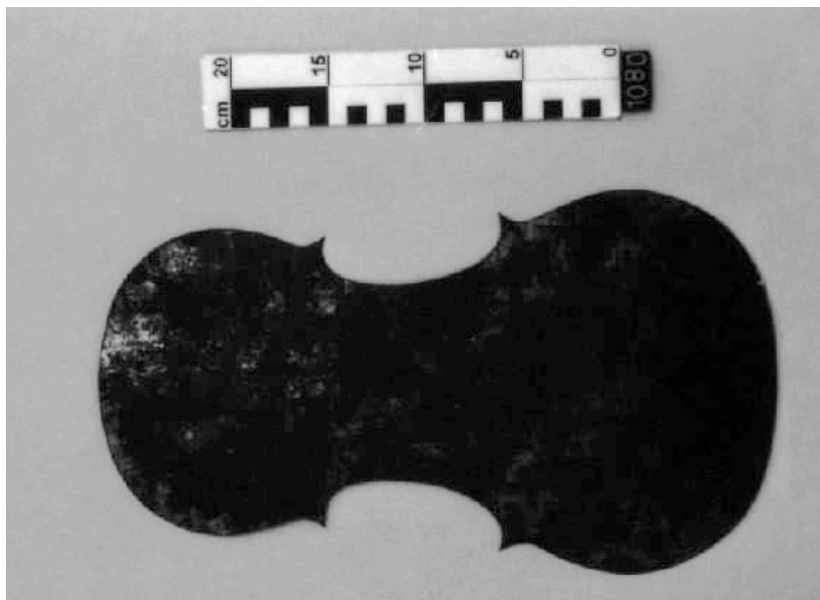
UTF Funzione Per disegnare le fasce del violino.

UTM Modalità d'uso La sagoma veniva appoggiata sopra il legno di costruzione, e tenuta ferma con le dita veniva poi contornata con una matita.

DO FONTI E DOCUMENTI DI RIFERIMENTO

FTA DOCUMENTAZIONE FOTOGRAFICA

FTAZ Nome File



CM COMPILAZIONE

CMP COMPILAZIONE

CMPD Data 2002

CMPN Nome BARATELLI A.