

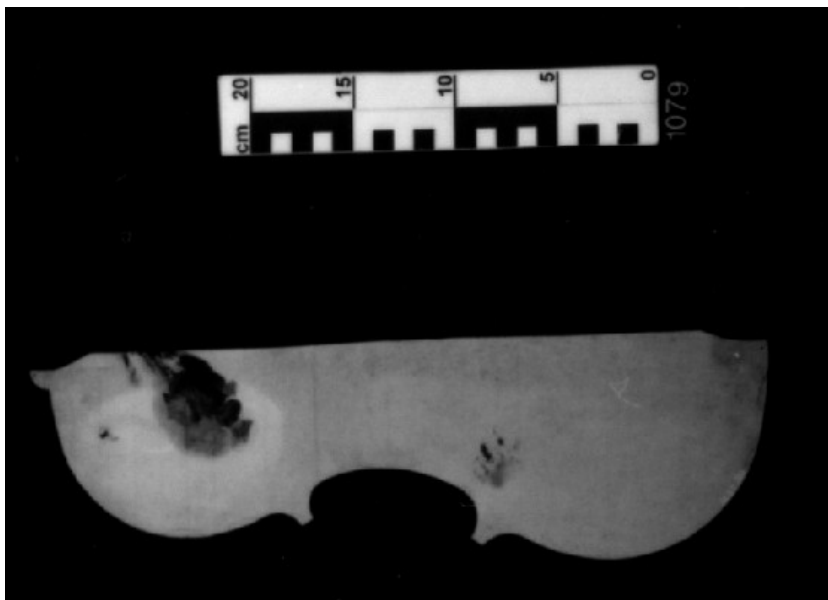
ID Samira: 138348
 Tipo scheda: BDM
 ID Contenitore: RN001
 Denominazione del contenitore architettonico/ambientale:
 MET - Museo degli Usi e Costumi della Gente di Romagna
 Numero catalogo generale: 01411
 Definizione oggetto: sagoma per violino
 Materia: carta
 Tecnica: sagomatura/ taglio

CD	CODICI	
TSK	Tipo scheda	BDM
NCT	CODICE UNIVOCO	
NCTN	Numero catalogo generale	01411
LC	LOCALIZZAZIONE	
PVC	LOCALIZZAZIONE GEOGRAFICO-AMMINISTRATIVA ATTUALE	
PVCP	Provincia	RN
PVCC	Comune	Santarcangelo di Romagna
LDC	COLLOCAZIONE SPECIFICA	
LDCT	Tipologia	museo
LDCN	Denominazione del contenitore architettonico/ambientale	MET - Museo degli Usi e Costumi della Gente di Romagna
LDCU	Denominazione spazio viabilistico	Via F. Montevercchi, 41
LDCS	Specifiche	Sezione Mestieri del Borgo
LDCM	Denominazione della raccolta	Museo degli Usi e Costumi della Gente di Romagna
UB	UBICAZIONE	
INV	INVENTARIO	

INVN Numero 1079

OG	OGGETTO	
OGT	OGGETTO	
OGTD	Definizione oggetto	sagoma per violino
OGA	DENOMINAZIONE LOCALE DELL'OGGETTO	
OGAD	Denominazione	saguma
MT	DATI TECNICI	
MTC	MATERIA E TECNICA	
MTCM	Materia	carta
MTCT	Tecnica	sagomatura/ taglio
MIS	MISURE	
MISU	Unità	cm
MISL	Larghezza	11
MISN	Lunghezza	36.5
UT	USO	
UTF	Funzione	Per disegnare le fasce del violino.
UTM	Modalità d'uso	La sagoma veniva appoggiata sopra il legno di costruzione, e tenuta ferma con le dita veniva poi contornata con una matita.
DO	FONTI E DOCUMENTI DI RIFERIMENTO	
FTA	DOCUMENTAZIONE FOTOGRAFICA	

FTAZ Nome File



CM COMPILAZIONE

CMP COMPILAZIONE

CMPD Data 2002

CMPN Nome BARATELLI A.