



ID Samira: 138291
 Tipo scheda: BDM
 ID Contenitore: RN001
 Denominazione del contenitore architettonico/ambientale:
 MET - Museo degli Usi e Costumi della Gente di Romagna
 Numero catalogo generale: 01354
 Definizione oggetto: morsetto in ferro
 Materia: acciaio
 Tecnica: forgiatura/ battitura/ trapanatura

CD		CODICI	
TSK	Tipo scheda	BDM	
NCT		CODICE UNIVOCO	
NCTN	Numero catalogo generale	01354	
LC		LOCALIZZAZIONE	
PVC		LOCALIZZAZIONE GEOGRAFICO-AMMINISTRATIVA ATTUALE	
PVCP	Provincia	RN	
PVCC	Comune	Santarcangelo di Romagna	
LDC		COLLOCAZIONE SPECIFICA	
LDCT	Tipologia	museo	
LDCN	Denominazione del contenitore architettonico/ambientale	MET - Museo degli Usi e Costumi della Gente di Romagna	
LDCU	Denominazione spazio viabilistico	Via F. Montevercchi, 41	
LDCS	Specifiche	Sezione Mestieri del Borgo	
LDCM	Denominazione della raccolta	Museo degli Usi e Costumi della Gente di Romagna	
UB		UBICAZIONE	
INV		INVENTARIO	

INVN Numero 1022

OG OGGETTO

OGT OGGETTO

OGTD Definizione oggetto morsetto in ferro

OGA DENOMINAZIONE LOCALE DELL'OGGETTO

OGAD Denominazione mursèt

MT DATI TECNICI

MTC MATERIA E TECNICA

MTCM Materia acciaio

MTCT Tecnica forgiatura/ battitura/ trapanatura

MIS MISURE

MISU Unità cm

MISA Altezza 1.5

MISL Larghezza 10.5

MISN Lunghezza 36

UT USO

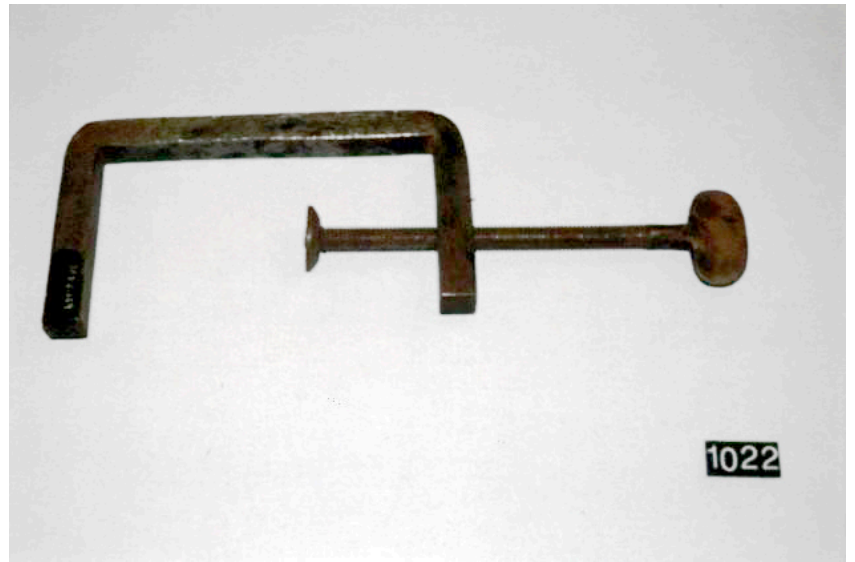
UTF Funzione Per fissare e tenere unite due componenti lignee dello strumento appena incollate, solitamente le fasce alla sagoma.

UTM Modalità d'uso Il liutaio allentava la vite per creare lo spazio necessario all'inserimento delle due componenti da tenere bloccate, tra il segmento superiore e la fine della vite.

DO FONTI E DOCUMENTI DI RIFERIMENTO

FTA DOCUMENTAZIONE FOTOGRAFICA

FTAZ Nome File



CM	COMPILAZIONE	
CMP	COMPILAZIONE	
CMPD	Data	2002
CMPN	Nome	BARATELLI A.