

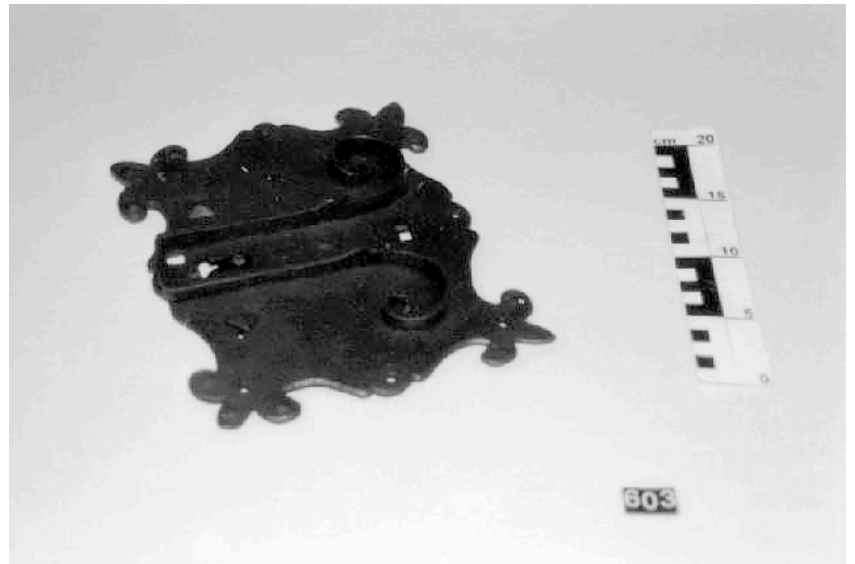
ID Samira: 137551
 Tipo scheda: BDM
 ID Contenitore: RN001
 Denominazione del contenitore architettonico/ambientale:
 MET - Museo degli Usi e Costumi della Gente di Romagna
 Numero catalogo generale: 00602
 Definizione oggetto: serratura da porta
 Materia: ferro

CD		CODICI	
TSK	Tipo scheda	BDM	
NCT		CODICE UNIVOCO	
NCTN	Numero catalogo generale	00602	
LC		LOCALIZZAZIONE	
PVC		LOCALIZZAZIONE GEOGRAFICO-AMMINISTRATIVA ATTUALE	
PVCP	Provincia	RN	
PVCC	Comune	Santarcangelo di Romagna	
LDC		COLLOCAZIONE SPECIFICA	
LDCT	Tipologia	museo	
LDCN	Denominazione del contenitore architettonico/ambientale	MET - Museo degli Usi e Costumi della Gente di Romagna	
LDCU	Denominazione spazio viabilistico	Via F. Montevercchi, 41	
LDCS	Specifiche	Sezione Fabbro Ferraio	
LDCM	Denominazione della raccolta	Museo degli Usi e Costumi della Gente di Romagna	
UB		UBICAZIONE	
INV		INVENTARIO	

INVN Numero 603

OG	OGGETTO	
OGT	OGGETTO	
OGTD	Definizione oggetto	serratura da porta
OGA	DENOMINAZIONE LOCALE DELL'OGGETTO	
OGAD	Denominazione	sradura
MT	DATI TECNICI	
MTC	MATERIA E TECNICA	
MTCM	Materia	ferro
MIS	MISURE	
MISU	Unità	cm
MISA	Altezza	3
MISL	Larghezza	22
MISN	Lunghezza	21
UT	USO	
UTF	Funzione	Chiudere la porta mediante la chiave.
UTM	Modalità d'uso	Veniva infilata una chiave con l'interno cavo, facendola girare finché scattava il meccanismo che ne permetteva l'apertura; per chiudere la si girava in senso opposto.
DO	FONTI E DOCUMENTI DI RIFERIMENTO	
FTA	DOCUMENTAZIONE FOTOGRAFICA	

FTAZ Nome File



CM COMPILAZIONE

CMP COMPILAZIONE

CMPD Data 1994

CMPN Nome MONDAINI M.